

СОГЛАСОВАНО:

Глава Управы района «Хорошевский»



Д.С. Филиппов

« »

20__ г.



УТВЕРЖДАЮ
Ректор ГАОУ ВО МГПУ



И.М. Реморенко

20__ г.

СОГЛАСОВАНО:

Командир ОБ ДПС ГИБДД УВД по САО

ГУ МВД России по г. Москве

подполковник полиции

А.А. Белоусов

«30»

09

2016 г.



ТИПОВОЙ

ПАСПОРТ

дорожной безопасности

Средней общеобразовательной школы ГАОУ ВО МГПУ

г. Москва, Ходынский бульвар, 21А

(наименование образовательной организации, адрес)

2016 г.

Государственное автономное образовательное учреждение высшего образования
города Москвы «Московский городской педагогический университет»

(полное наименование образовательной организации)
средняя общеобразовательная школа МГПУ

Юридический адрес:

129226, г. Москва, 2-й Сельскохозяйственный проезд, д.4

Фактический адрес:

125252, г. Москва, Ходынский бульвар, д.21А

Директор	Шарков Владимир Витальевич 8 (499) 762-69-93 (Ф.И.О. тел.)
Заместитель директора по учебной работе	Панина Ольга Сергеевна 8 (499) 762-69-93 (Ф.И.О. тел.)
Организатор по воспитательной работе	Еграшина Анна Эдуардовна 8(499) 762-69-93 (Ф.И.О. тел.)
Ответственный работник Департамента образования города Москвы	Заместитель руководителя Департамента образования города Москвы Васильева Татьяна Викторовна 8 (495) 366-99-83 (Ф.И.О. тел.)
Ответственные от Госавтоинспекции	 (Ф.И.О. тел.)
Ответственный от полиции общественной безопасности	Барков Алексей Александрович 8 (495) 601-05-94 (Ф.И.О. тел.)

Ответственные работники за мероприятия по профилактике детского травматизма	Еграшина Анна Эдуардовна 8 (499) 762-69-93 (Ф.И.О. тел.)
Руководитель или ответственный работник дорожно-эксплуатационной организации, осуществляющий содержание внутридворовой улично – дорожной сети (ВУДС)	Дмитриева Татьяна Сергеевна 8(495)941 20 54
Руководитель или ответственный работник дорожно-эксплуатационной организации, осуществляющий содержание улично – дорожной сети (УДС)*	Дмитриева Татьяна Сергеевна 8(495)941 20 54
Руководитель или ответственный работник дорожно-эксплуатационной организации, осуществляющий содержание технических средств организации дорожного движения (ТСОДД)	(Ф.И.О. тел.)
Количество обучающихся	349
Наличие уголка по безопасности дорожного движения	<i>НЕТ</i> (если имеется, указать место расположения)
Наличие класса по безопасности дорожного движения	<i>НЕТ</i> (если имеется, указать место расположения)
Наличие автогородка (площадки) по безопасности дорожного движения	<i>НЕТ</i>
Наличие и количество комплектов светоотражающих элементов для использования при передвижении обучающихся пешком по улицам города:	
Количество комплектов для группового использования	<i>НЕТ</i>
Количество комплектов для индивидуально пользования	<i>НЕТ</i>
Наличие транспортного средства, предназначенного для перевозки обучающихся, в образовательной организации	<i>НЕТ</i>
Владелец транспортного средства	

Время занятий в образовательной организации:

1- ая смена: 9:00 - 16:05 (период)

2- ая смена: _____ - _____ (период)

внеклассные занятия: 16:05 - 19:00 (период)

Информация о состоянии дорожно-транспортного травматизма в образовательной организации вносит в Паспорт ежеквартально, указываются меры, применяемые по его предупреждению, порядок дополнительного взаимодействия органов исполнительной власти, организаций и ведомств города Москвы при организации работы по формированию культуры безопасного дорожного движения.

год	2017					2018					т.д
	1	2	3	4	Итого:	1	2	3	4	Итого:	
Количество происшествий											
Вид происшествий											
2017	Профилактическая работа										
1 квартал	Инструктаж, беседы, игра «Светофор» для 1-6 классов										
2 квартал	Инструктаж, беседы, викторина 7-10 классов по правилам ПДД										
3 квартал	Инструктаж, беседы										
4 квартал	Инструктаж, беседы, игра «Светофор» для 1-6 классов										
2018	Профилактическая работа										
1 квартал	Инструктаж, беседы, игра «Светофор» для 1-6 классов										
2 квартал	Инструктаж, беседы, викторина 7-10 классов по правилам ПДД										
3 квартал	Инструктаж, беседы										
4 квартал	Инструктаж, беседы, игра «Светофор» для 1-6 классов										

Содержание:

I. План-схемы образовательной организации.

1. Район расположения образовательной организации, пути движения транспортных средств и обучающихся.

2. Организация дорожного движения в непосредственной близости от образовательной организации с размещением соответствующих технических средств организации дорожного движения, маршруты движения организованных групп обучающихся и расположение парковочных мест.

3. Маршруты движения организованных групп детей от образовательной организации к стадиону, парку, спортивному комплексу и др. (описание и схема).

4. Пути движения транспортных средств к местам разгрузки/погрузки и рекомендуемые безопасные пути передвижения организованных групп детей по территории образовательной организации, подведомственной Департаменту образования города Москвы.

II. Информация об обеспечении безопасности перевозок обучающихся специальными транспортным средством (автобусом и др.)

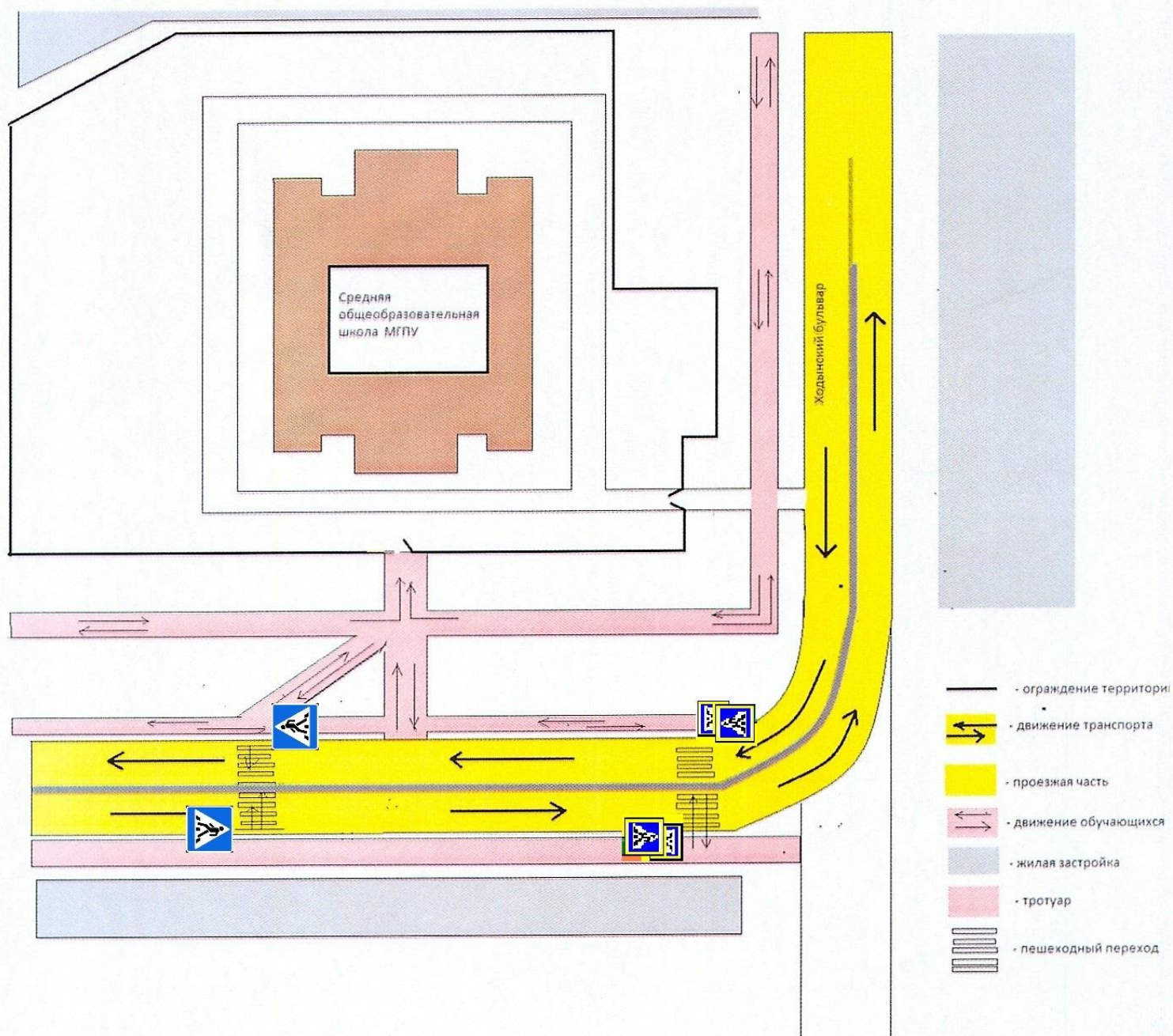
III. Приложение:

1. Приказ Ректора ГБОУ ВО МГПУ № 243 общ. от 13.04.2015г.

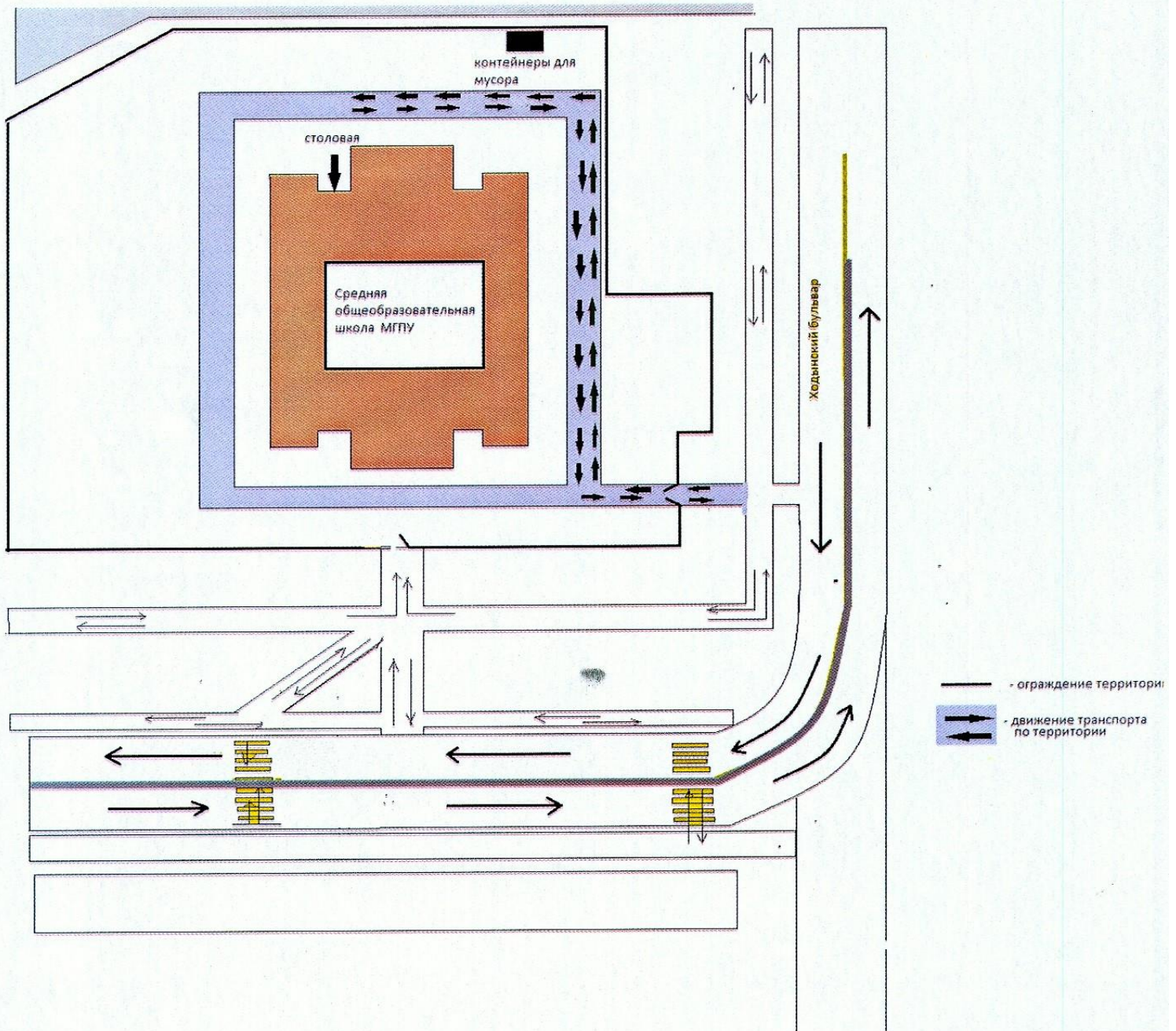
2. Распоряжение директора СОШ МГПУ №137/1 от 30.08.2016г. «О назначении ответственного за мероприятие по профилактике детского травматизма».

I. План-схемы образовательной организации

1. Район расположения образовательной организации, пути движения транспортных средств и обучающихся



3. Пути движения транспортных средств к местам разгрузки/погрузки и рекомендуемые безопасные пути передвижения детей по территории образовательной организации



II. Информация об обеспечении безопасности перевозок обучающихся специальными транспортным средством (автобусом и др.).

НЕТ

(В случаях, когда осуществляется перевозка детей специальным транспортным средством на экскурсии, спортивные соревнования, в лагеря, к месту сдачи государственной аттестации и единого государственного экзамена, Паспорт безопасности ОО дополняется схемами маршрута движения специального транспортного средства)

Рекомендуемый список контактов организаций, осуществляющих перевозку детей специальным транспортным средством (автобусом и др.)

(При перевозке детей специальным транспортным средством (автобусом и др.) сторонней организацией заполняется карточка. Заполненная карточка хранится в разделе «Приложение»).

III. Приложения

3. Приказ Ректора ГБОУ ВО МГПУ № 243 общ. от 13.04.2015г.
4. Распоряжение директора СОШ МГПУ №137/1 от 30.08.2016г. «О назначении ответственного за мероприятие по профилактике детского травматизма».

Департамент образования города Москвы

Государственное автономное образовательное учреждение
высшего образования города Москвы
«Московский городской педагогический университет»

РАСПОРЯЖЕНИЕ

21 августа 2014.

№ 155

О назначении ответственного

В целях повышения эффективности работы по предупреждению детского дорожно-транспортного травматизма,

о б я з ы в а ю:

1. Назначить ответственным по профилактике детского дорожно-транспортного травматизма Средней общеобразовательной школы МГПУ педагога-организатора А.Э. Еграшину.

2. Контроль за исполнением настоящего распоряжения оставляю за собой.

Директор Университетской школы



В.В. Шарков