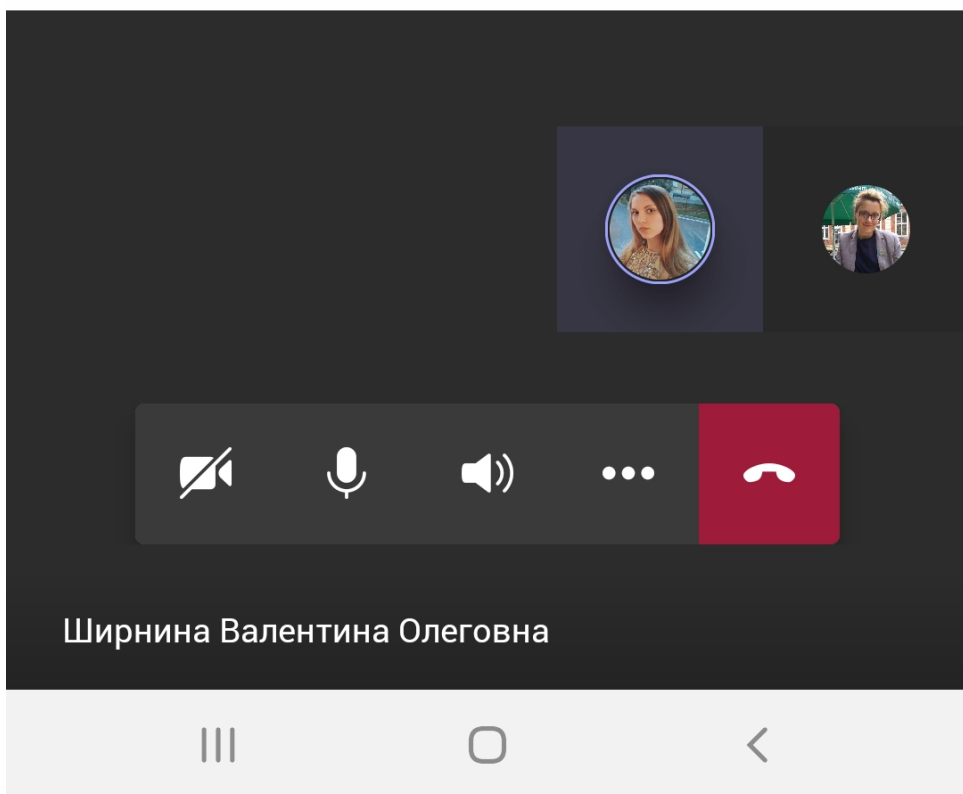
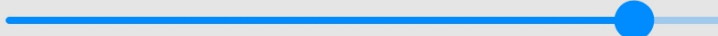


MUSIK	MUSEEN	KÜNSTLER
100	100	100
200	200	200
300	300	300
400	400	400
500	500	500



Громкость во время вызова



Welches von diesen Museen befindet sich auf der Museumsinsel?

- Jüdisches Museum Berlin
- Ägyptisches Museum und Papyrussammlung
- DDR-Museum
- Museum für Naturkunde



Ширнина Валентина Олеговна



Welcher Deutsche Künstler hat das Bild "die Hände des Betenden" gemalt?

- Albrecht Dürer
- Max Ernst
- Friedrich Overbeck



Ширнина Валентина Олеговна

Коснитесь, чтобы вернуться к собранию 01:03:21



На собрании (24)



Болычевская Софья Александр...



Буялова Антонина Антоновна



Гуцул Виолетта Вячеславовна



Думанская Анна Александровна



Иващенко Кристина Олеговна



Калиненко Дарья Максимовна



Ковальчук Виктория Александр...



Корнеева Татьяна Дмитриевна



Короткова Виктория Александр...



Лавренина Виктория Борисовна



Лошневская Наталья Владимир...



Максимова Алёна Алексеевна



Пчёлкина Мария Константинов...



Коснитесь, чтобы вернуться к собранию 01:03:25



На собрании (24)



МА

Максимова Алёна Алексеевна



Пчёлкина Мария Константинов...



Савинова Арина Алексеевна



Селиванова Вера Александровна



Сергеева Мария Михайловна



Смирнова Полина Александров...



Спесивцева Виктория Сергеевна
Организатор



Стеренчук Наталья Сергеевна



Стрельникова Валерия Павловна



ТЭ

Тульцева Анастасия Эдуардовна



Часова Анастасия Дмитриевна



ША

Шарапова Ольга Алексеевна



Ширнина Валентина Олеговна





Думанская Анна Александровна



Welche Punkte gehören zur blauen Karte? Es gibt 3 falschen Varianten.

ist höchstens 4 Jahre gültig

Man soll bereits einen Arbeitsvertrag
oder ein konkretes Angebot haben

Man kann zum
Zweck des
Besuchs und der
Ausbildung
erhalten

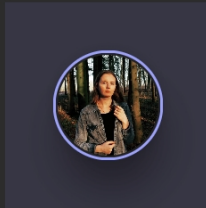


Man muss monatlich 3.588 Euro
brutto oder mehr verdienen

Dafür soll man Hochschul-Abschluss
haben

Man muss mindestens 60 Monate in die
gesetzliche Rentenversicherung eingezahlt
haben

Man braucht Gesicherten Lebensunterhalt



🔇 🔊 🔊 ... 📞

Думанская Анна Александровна



The diagram is split into two vertical panels. The left panel has a green background and is titled 'Mangelberufe'. It contains three white rounded rectangles with green dots: 'IT-Programmierer' at the top, 'Designer' in the middle, and 'Biologe' at the bottom. The right panel has an orange background and is titled 'nicht Mangelberufe'. It contains two white rounded rectangles with red dots: 'Elektriker' at the top and 'Psychotherapeut' at the bottom. In the center, overlapping both panels, is a white rounded rectangle with a question mark and the word 'Pädagoge'.



Думанская Анна Александровна

