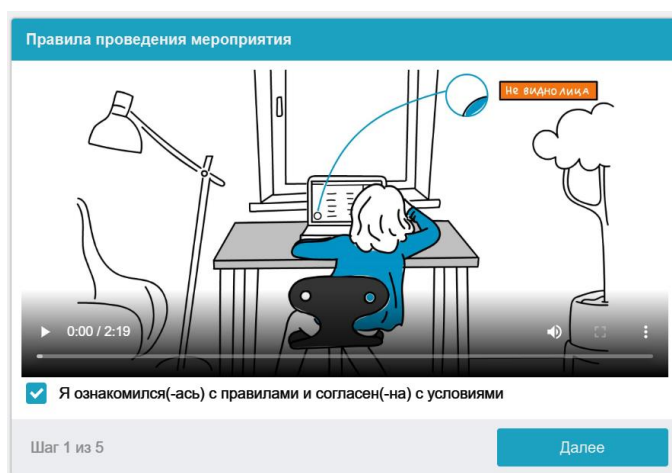


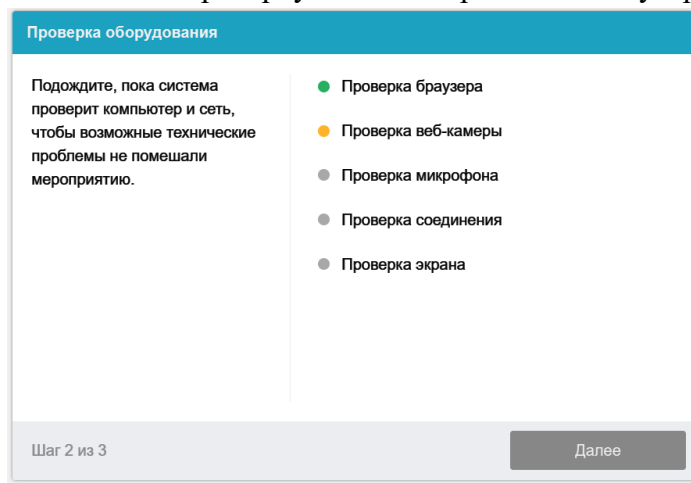
Инструкция по проверке личного устройства перед выполнением заданий заключительного этапа олимпиады

Уважаемые участники заключительного этапа, мы рекомендуем провести описанную ниже процедуру сразу после получения данной инструкции.

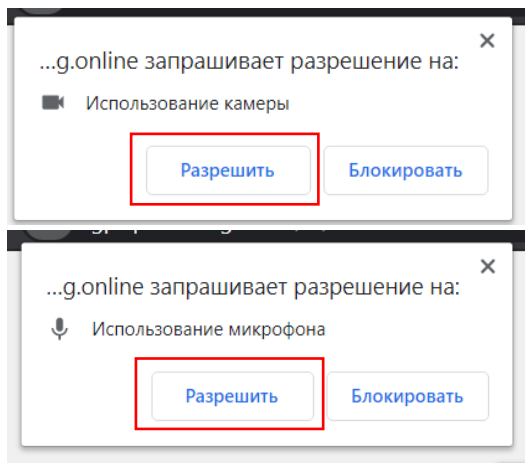
- 1) Установите ЯндексБраузер <https://browser.yandex.ru/> или Mozilla FireFox.
- 2) Откройте установленный Вами ЯндексБраузер или Mozilla FireFox. Войдите на портал Олимпиады <https://exam.mgpu.ru/>.
- 3) В установленном Вами ЯндексБраузер или Mozilla FireFox перейдите на страницу <https://mgpu.proctoring.online/api/check> и нажмите «Далее».



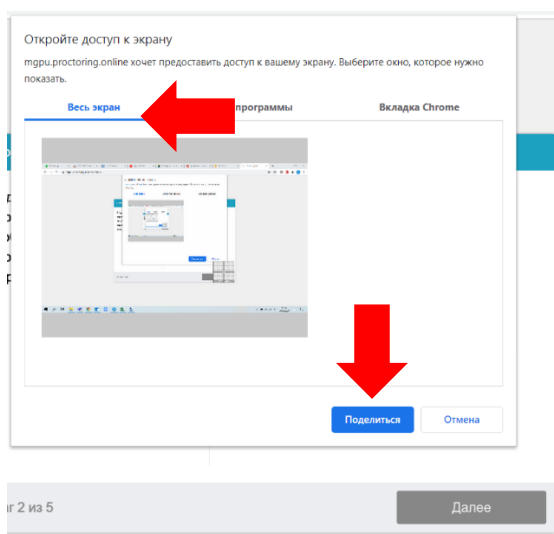
- 4) Система начнет проверку Вашего персонального устройства.



- 5) Разверните окно Вашего браузера. Разрешите системе все запрашиваемые доступы, блокировка доступа к камере и микрофону сделает процесс прохождения проверки невозможным.



- 6) На этапе проверки соединения во всплывающем окне запроса доступа к рабочему столу на вкладке «Весь экран» нажмите кнопку «Поделиться»:

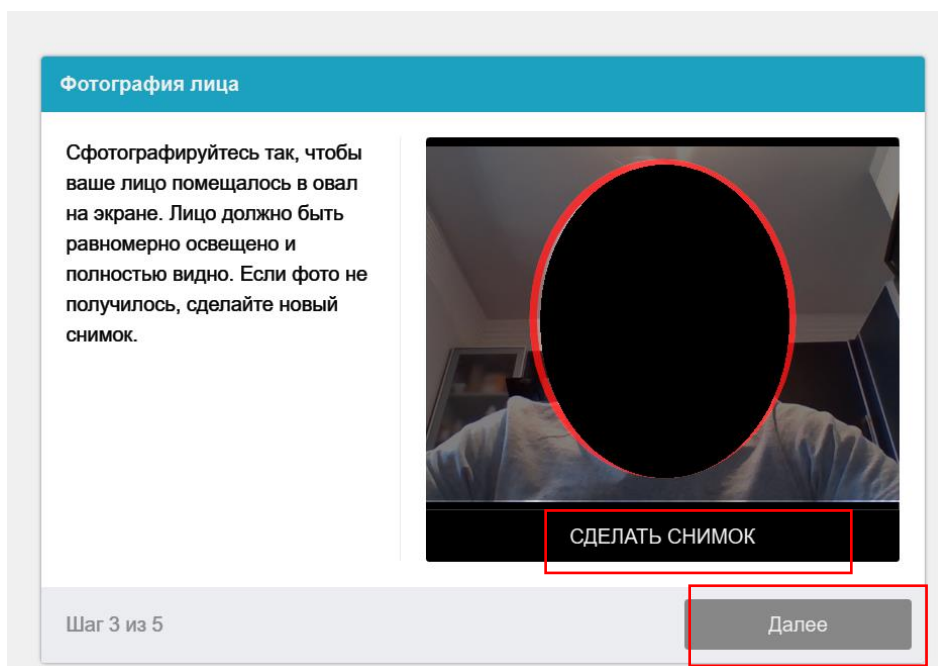


ВНИМАНИЕ! Не игнорируйте эту кнопку! Это сделает процесс прохождения проверки невозможным.

Если кнопка «Поделиться» неактивна (не нажимается), кликните мышью на изображение рабочего стола, чтобы оно выделилось синей рамкой.

У Вас может не появиться данного всплывающего окна. В этом нет ошибки, продолжайте проверку далее.

- 7) Осуществите фотографирование Вашего лица, нажав кнопку «СДЕЛАТЬ СНИМОК», после чего нажмите далее



8) Дождитесь завершения процесса тестирования.

✓ Ваш компьютер соответствует техническим требованиям и совместим с процедурой прокторинга.

Если Ваше устройство не проходит проверку (красный значок напротив какого-либо пункта, либо зависание статуса проверки), воспользуйтесь рекомендациями **в пункте 9**.

ВАЖНО! Предварительная автоматическая процедура проверки компьютера не гарантирует работоспособности вашей системы во время экзамена. Заблокированные порты, политика сетевого экрана и прочие корпоративные и провайдерские сетевые настройки могут повлиять на качество видеотрансляции.

9) Если ваше устройство не проходит проверку:

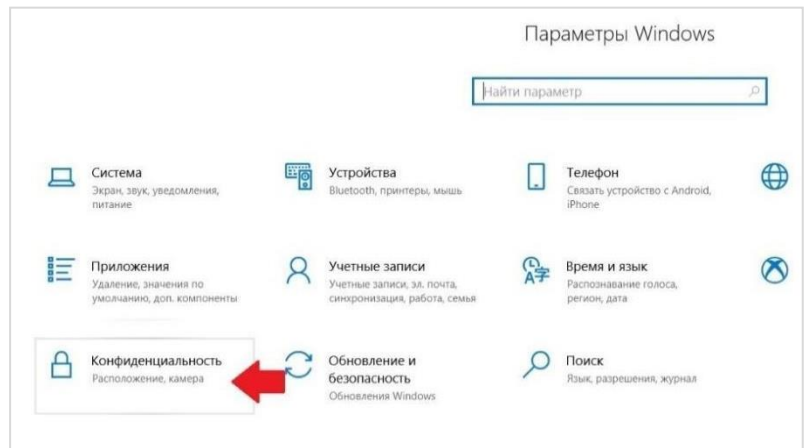
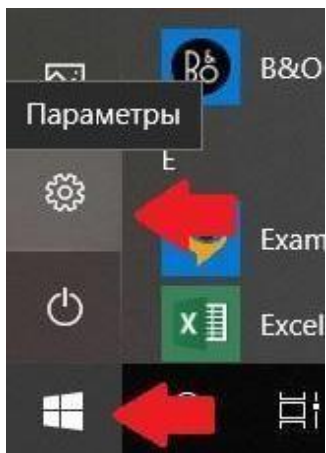
- Проверьте, что Вы используете самую актуальную версию браузера;
- Очистите кэш браузера (Ctrl + Shift + R для Windows, Command + Shift + R для MacOS) и перезагрузите браузер (введите в новой вкладке **browser://restart** для ЯндексБраузера и нажмите Enter), после чего повторите вход;
- Несколько раз нажмите кнопку **Повторить проверку**, иногда проверка может проходить со второго или третьего раза;
- Проверка может не пройти, если в помещении недостаточная освещенность или объектив камеры закрыт заглушкой;
- Убедитесь, что при старте проверки вы предоставляете ProctorEdu доступ к камере и микрофону во всплывающих окнах (всплывающие окна должны быть разрешены в настройках браузера);
- Убедитесь, что в настройках браузера сайт <https://mgpu.proctoring.online> не

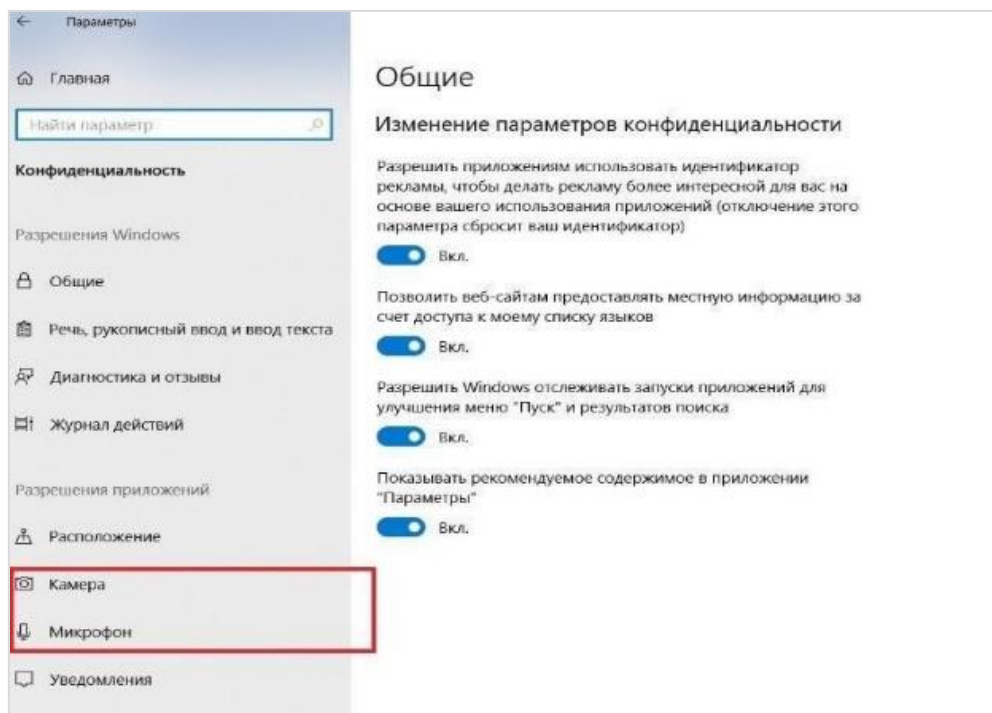
находится в списке «Блокировать» (если он есть в этом списке, удалите его);

Разрешить сайту доступ к камере можно с помощью значка с камерой в правой части адресной строки браузера:



- На устройствах **Lenovo** работа камеры может блокироваться фирменным ПО Lenovo. Обратитесь в службу техподдержки distant@mgpu.ru для получения рекомендаций по настройке камеры;
-
- Для **Windows 10**: Убедитесь в параметрах Windows, что камера и микрофон на вашем компьютере включены и им разрешен доступ к приложениям (Параметры > Конфиденциальность > Камера, Параметры > Конфиденциальность > Микрофон)





- Проверьте, не запущены ли другие приложения, использующие видеопоток (Skype, Webcams и др.). Для корректного завершения работы этих приложений, воспользуйтесь Диспетчером задач (нажмите **Ctrl+Shift+Esc**, выберите приложение и нажмите **Снять задачу**);
- Проверьте версию операционной системы (ОС) своего компьютера. Для корректной работы расширения требуется операционная система Windows (версии 7, 8, 8.1, 10) или macOS (версия 10.12 и выше)
- Если Вы сдаете с использованием корпоративного ноутбука и/или интернет-соединения, уточните у системного администратора, не заблокирована ли передача трафика с камеры и/или микрофона;

Если указанные шаги не помогли, пришлите полный скриншот с результатами по адресу distant@mgpu.ru. Также в письме укажите, какой именно пункт проверки в ProctorEdu отмечен красным значком.