

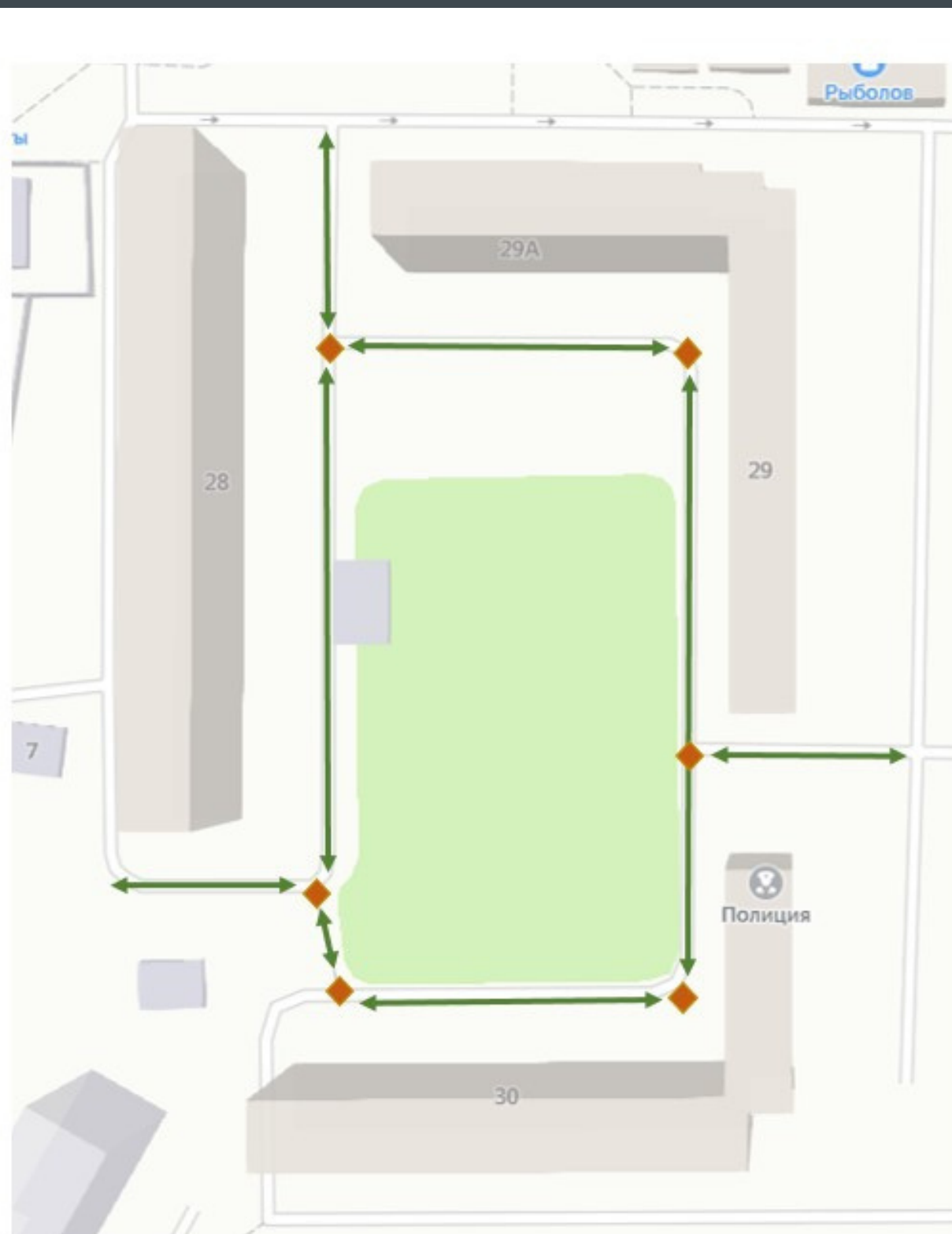


Проект благоустройства рощи

Подготовила Степанова Екатерина

Что трансформируем?

Небольшой лесной массив



1

Роща расположена во дворе домов 28, 29, 30.
Территория составляет 50 соток

2

В рощи отсутствуют пешеходные тропинки,
скамейки, мусорные урны, детская площадка (есть
небольшая лужайка)



Описание трансформации



Цель проекта

Расширение возможностей досуга для местных жителей

Задачи

- Обеспечить благоприятные, безопасные и доступные условия отдыха;
- Формирование пешеходных зон;
- Создание условий для отдыха и время проведения детей.

Категория граждан

Жители рабочего поселка Андреевки, а именно молодежь в возрасте до 35 лет, которая составляет 40% жителей домов, также пенсионеры





Привлекаемые субъекты

Помощь реализации проекта

- Жители домов 28-32 (сдача домов 32к1 и 32к2 2 квартал 2021 года);
- Управляющая компания "Ресурс";
- Администрация городского поселения Андреевка;
- Администрация Солнечногорского муниципального района.

Опрос

1. Вы живете здесь постоянно или временно?
2. С какими целями вы чаще всего выходите во двор?
3. Что вы хотите видеть после благоустройства?
4. Нужна ли детская площадка?
5. Готовы ли вы участвовать в благоустройстве территории вашего двора?
6. Оцените уровень безопасности двора (1 /2 /3 /4 /5)
7. Оцените качество освещения двора (1 /2 /3 /4 /5)
8. Какие у вас есть предложения по тому, каким бы вы видели ваш двор в будущем?



Бамбуковый лес Сагано, Япония

Представляет собой живописную аллею в городе Киото, в которой произрастает более сотни тысяч различных видов этого растения. Аллея введет к дзен-буддистский храм Тэнрю-дзи

Плюсы:

- Необычная атмосфера, возможность услышать мелодию ветра и бамбука;
- Использование экологических материалов.

Минусы:

- Отсутствуют информационные таблички, скамейки, урны;
- В темное время суток отсутствует освещение;
- Есть возможность появления клаустрофобии;
- Нет навесов при плохой погоде.





Ричмонд-парк, Великобритания

Пейзажный парк, представляет собой облагороженный лесной массив с практически нетронутой и естественной природой, что позволяет обитать здесь большому количеству таких животных как олени и лани

Плюсы:

- Уединение с природой;
- Возможность встретить диких животных;
- Красивые обзорные площадки.

Минусы:

- Отсутствие скамеек и мусорных урн;
- В темное время суток недостаточно освещения;
- Недостаточно пешеходных тропинок.

Водный сад в арт-резиденции Art Biotope Nasu, Япония

Эти пруды, или биотопы, являются миниатюрными зонами обитания для водных растений и животных. Сад демонстрирует, как вмешательство человека может улучшить ландшафт, а не навредить ему

Плюсы:

Оригинальный искусственный ландшафт;
Уединение с природой.

Минусы:

Отсутствие скамеек и мусорных урн;
В темное время суток отсутствует освещение;
При больших осадках тропинки уходят под воду.





Пальмераль Эльче, Испания

Крупнейшие в Европе пальмовые рощи,
расположены в испанской провинции Аликанте

Плюсы:

- Большие масштабы рощи;
- Прекрасное место в засушливом климате;
- Уникальные долгожители пальмовых.

Минусы:

- Недостаточное количество урн и скамеек;
- Нет информационных табличек;
- Отсутствие инфраструктуры в роще.

Набережная озера Сенеж в Солнечногорске

Набережная озера Сенеж в Солнечногорске вошла в перечень лучших мировых архитектурных проектов. На набережной можно насладиться красотой аллеи любви, семьи и верности, ставшей обязательным местом маршрута посещения многими молодожёнами Солнечногорского района.

Плюсы:

- Современные игровые комплексы;
- Развитая инфраструктура.

Минусы:

- Один дом для охраны на большую площадь;
- Отсутствие информационных табличек.

Администрация городского округа Солнечногорск



1

Для обустройства тротуарных дорожек будет использован покрытия из кирпича-клинкера, данное покрытие будет прочным и эстетически привлекательным

2

Освещение в роще будет преимущественно фонарные столбы с теплым светом, который не будет мешать в ночное время суток, в шахматном порядке, также будут встроены в дорожки Точечные тротуарные модели

3

Деревянные скамейки с металлокаркасом экологичны, комфортные и гармонично сочетаются с окружающим ландшафтом Немаловажная часть в благоустройстве. Урны будут размещены возле каждой скамьи у входа и выхода в рощу

Необходимые затраты

Для благоустройства потребуется 1 месяц



"У бывшего яблоневого сада..."

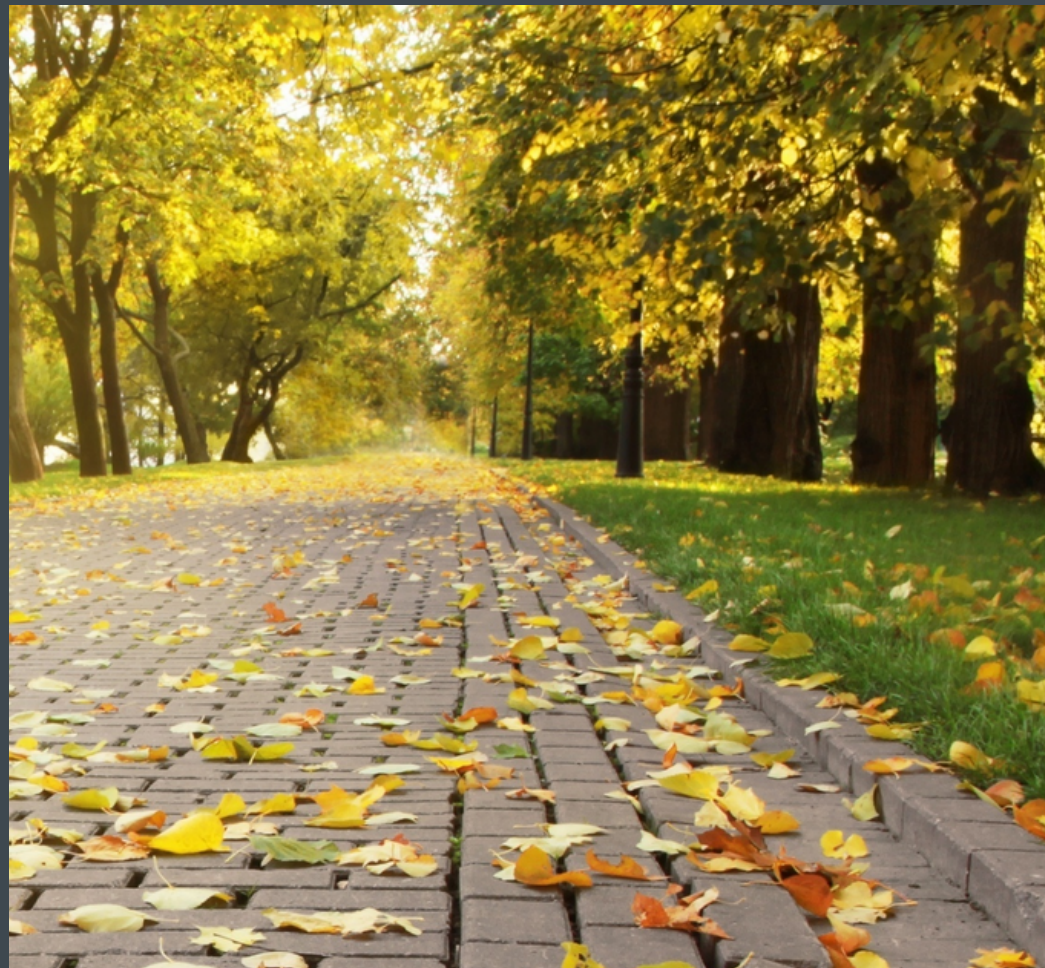


Модест Яковлевич

В 1868 году заслуженный профессор химии купил у вдовы Гуляева крупный участок земли с прекрасным яблоневым садом

Яблоневый сад

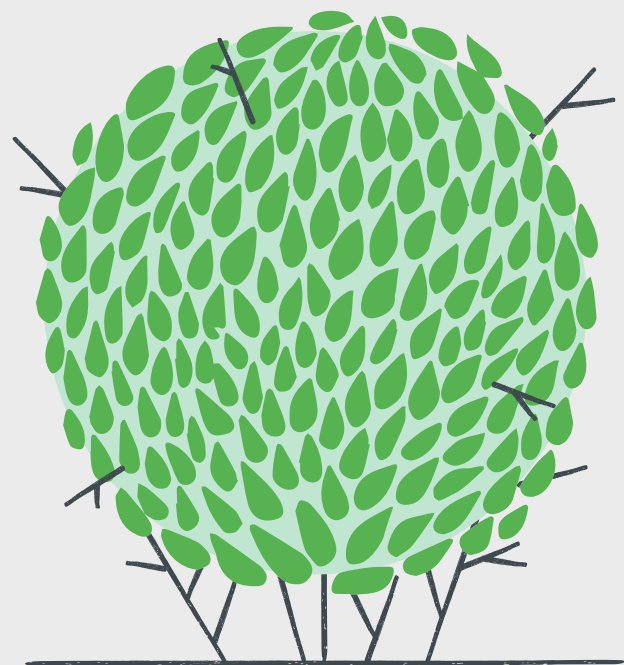
Сад уже век переходит от хозяева к хозяину и только Модест стал выращивать на территории сада не только Антоновку, но и множество других видов яблонь



Проект по реконструкции рожи станут **поддерживать** жители данного двора, особенно этой реконструкцией будут заинтересованы родители с колясками, так как места для прогулок с колясками в ближайшем расстоянии нет



Противниками возможно станут владельцы собак, которые раньше там выгуливали собак и активисты, которые будут против вырубки небольшого количества деревьев



Положительные и отрицательные образы

Положительные

Благоустройство роци позволяет не только найти уединенное место, но и для быстрого преодоления двора. Кормить птиц и белок станет на много удобнее: не надо вытапывать траву, организованное место для кормежки

Отрицательные

В роце обитают клещи

Взаимосвязь

Администрация городского округа Солнечногорск Московской области

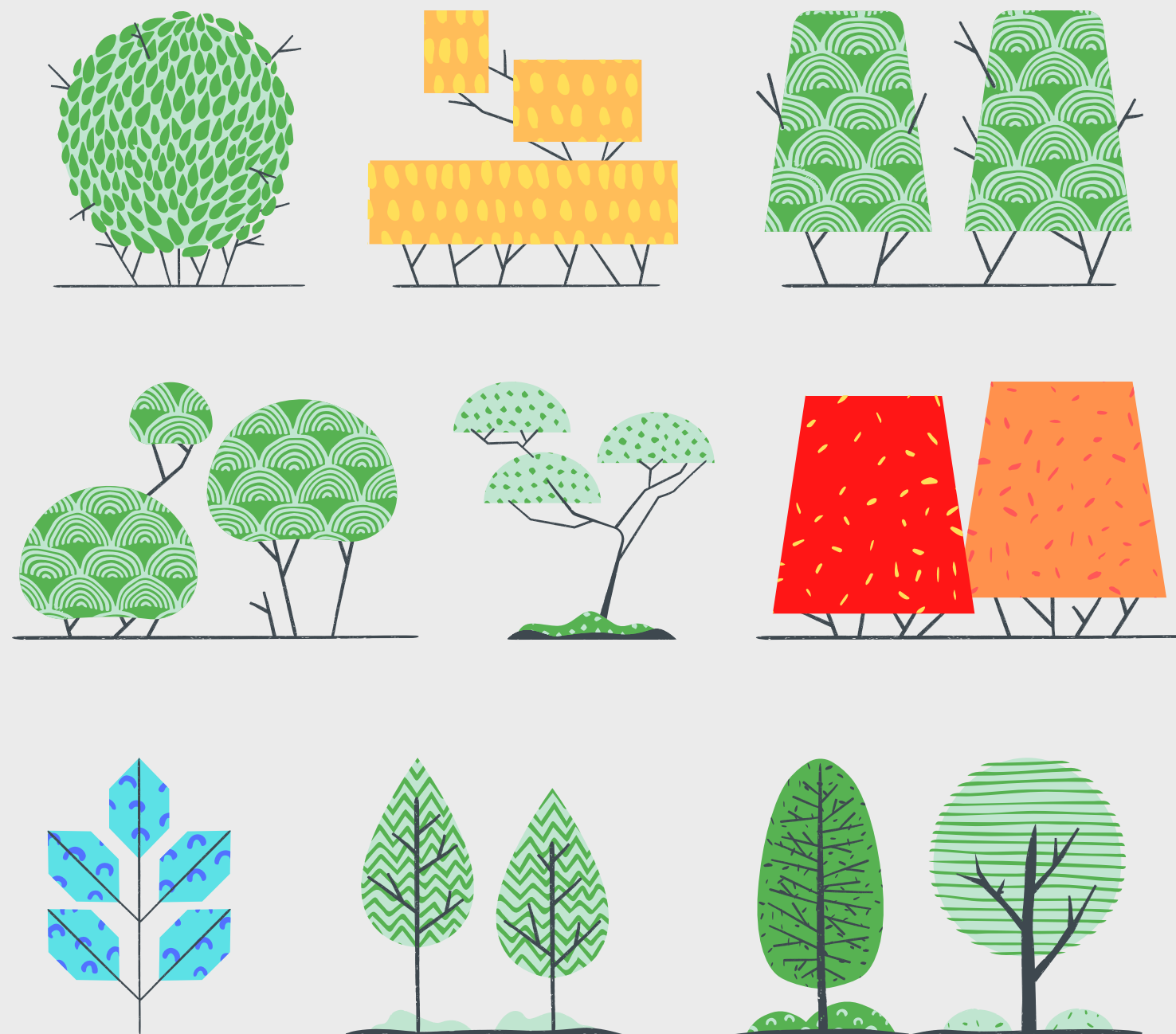
Муниципальная программа "Экология и окружающая среда" рассчитана на благоприятную окружающую среду за счет стабилизации экологической обстановке в регионе, повышения эффективности использования.

URL: <https://www.solreg.ru/>

Правительство Московской области

Муниципальная программа «Формирование современной комфортной городской среды», утверждена с целью повышения качества и комфорта придомовых территориях.

URL: <https://mosreg.ru/>





Был проведен опрос среди жителей домов вокруг рощи и по полученным данным, можно сделать вывод, данная реконструкция необходима местным жителям и не только

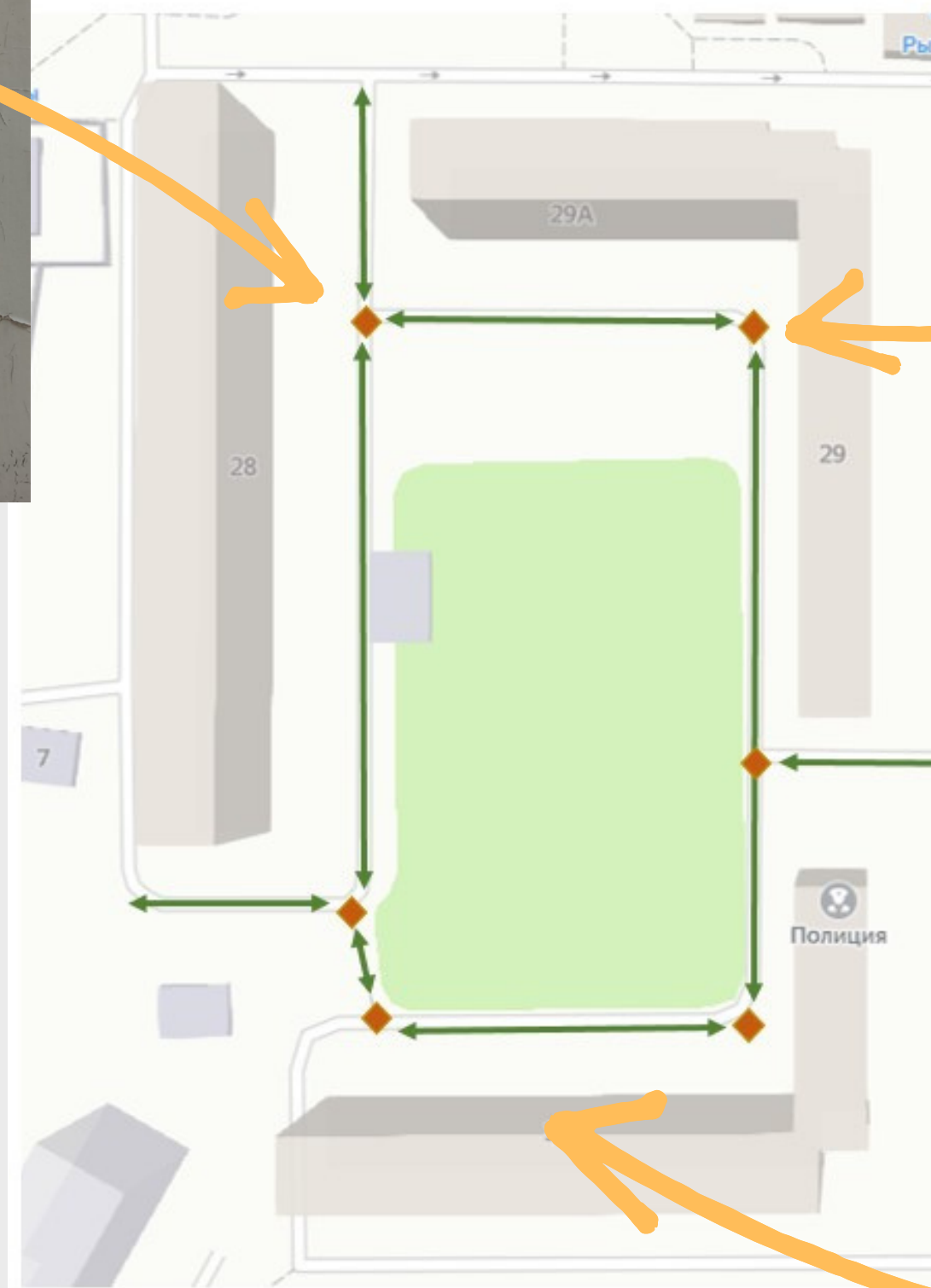
Опрос приняло 19 местных жителей

Благоустройство или вырубка?

*1 МИНУТА ТВОЕГО ВНИМАНИЯ И
МЫ СОЗДАДИМ НОВЫЙ
БЛАГОУСТРОЕННЫЙ УГОЛОК*



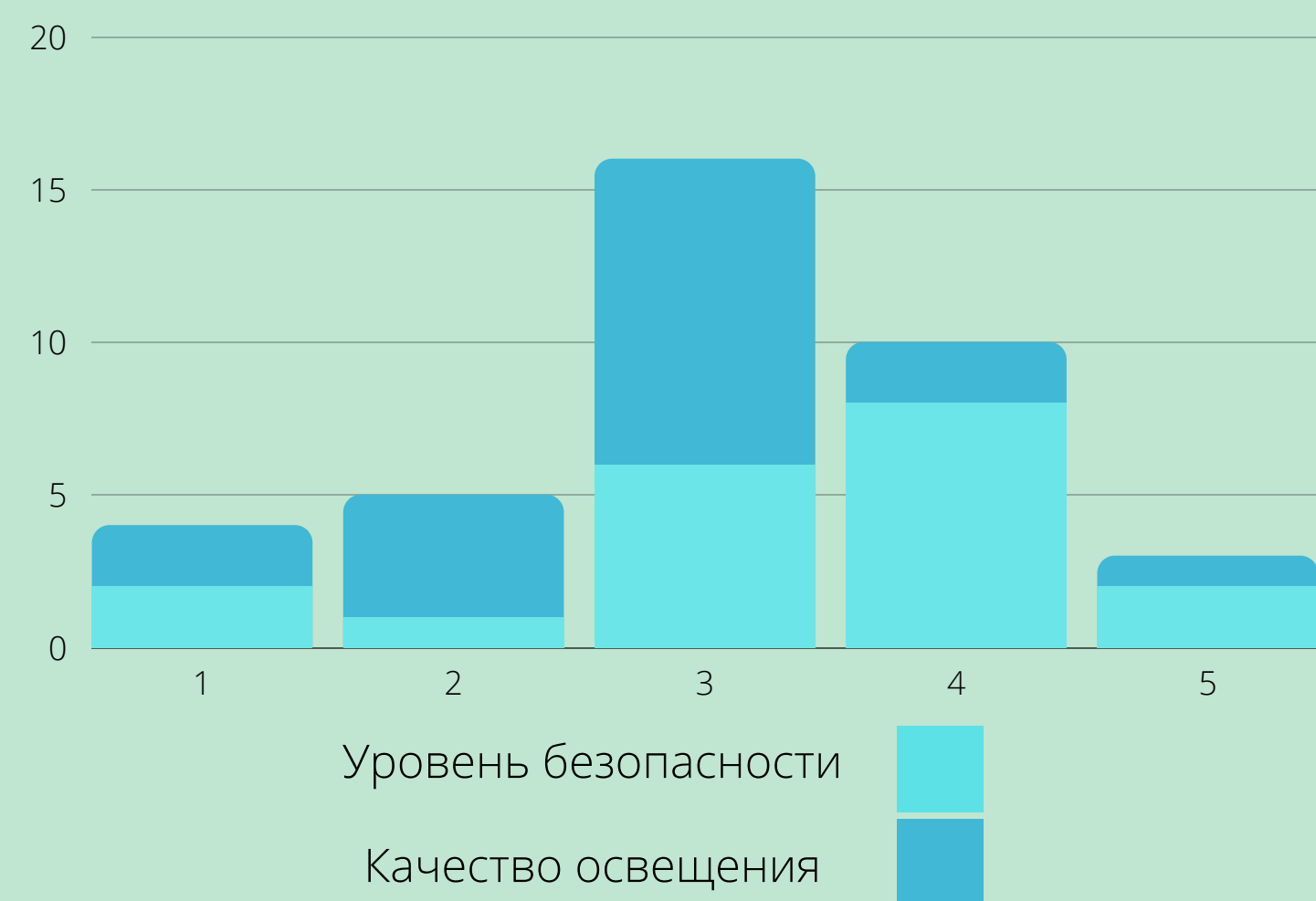
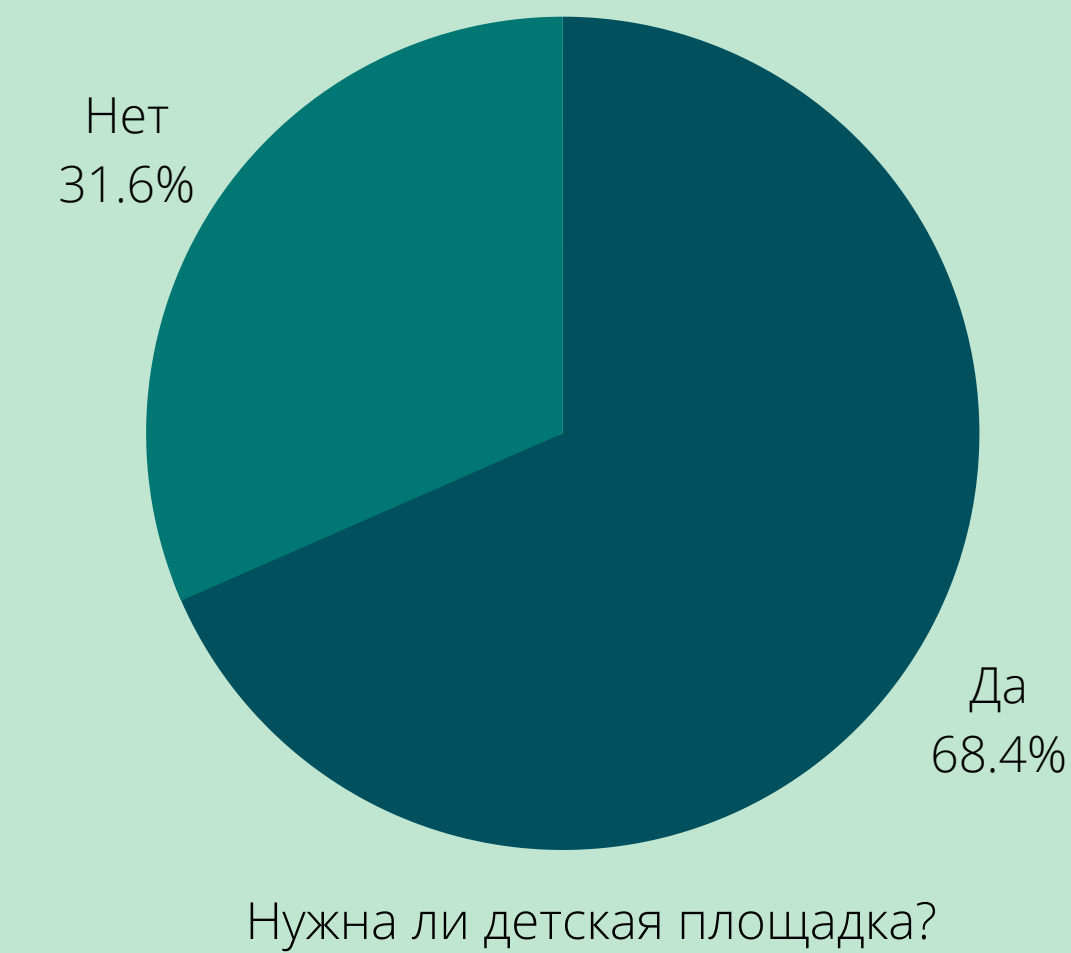
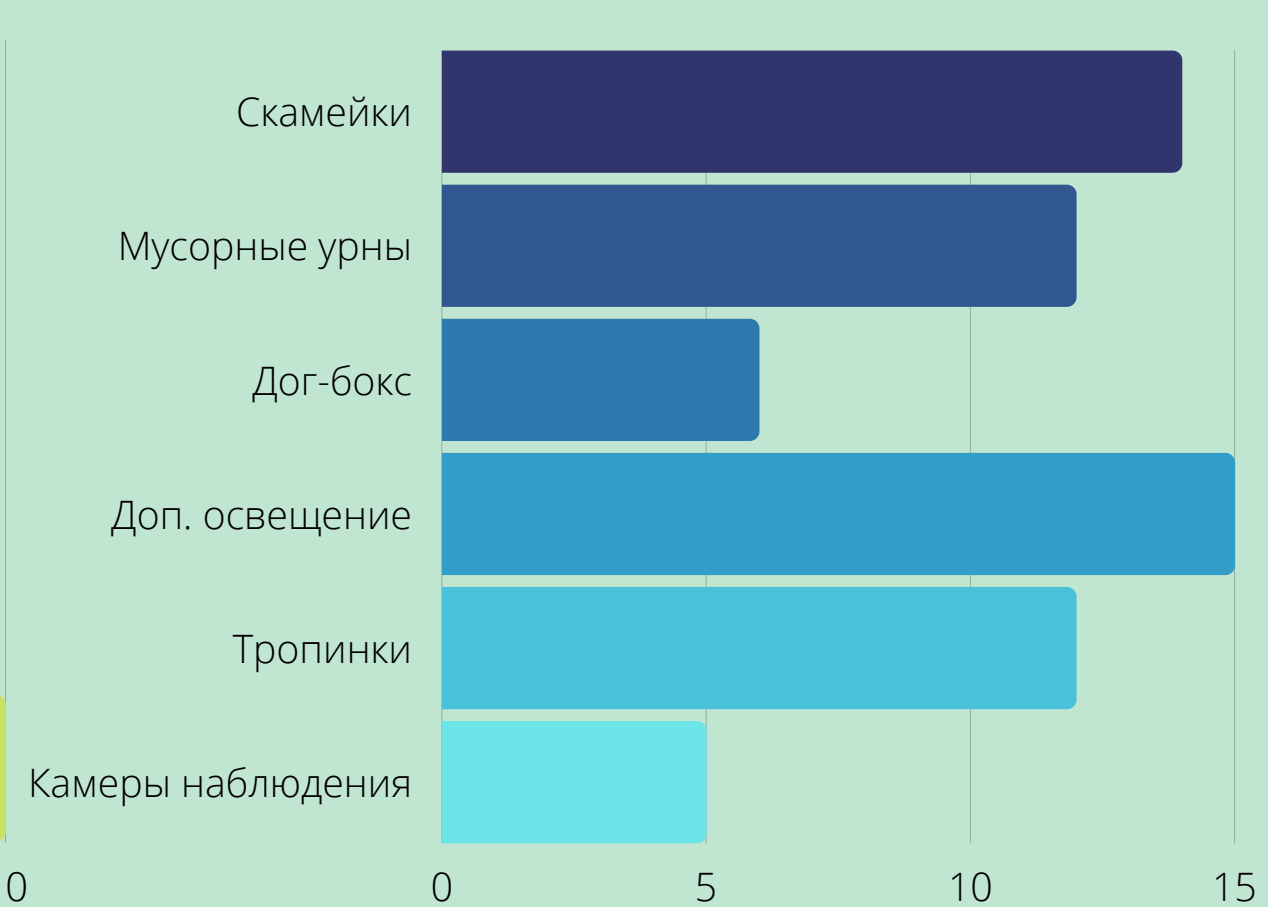
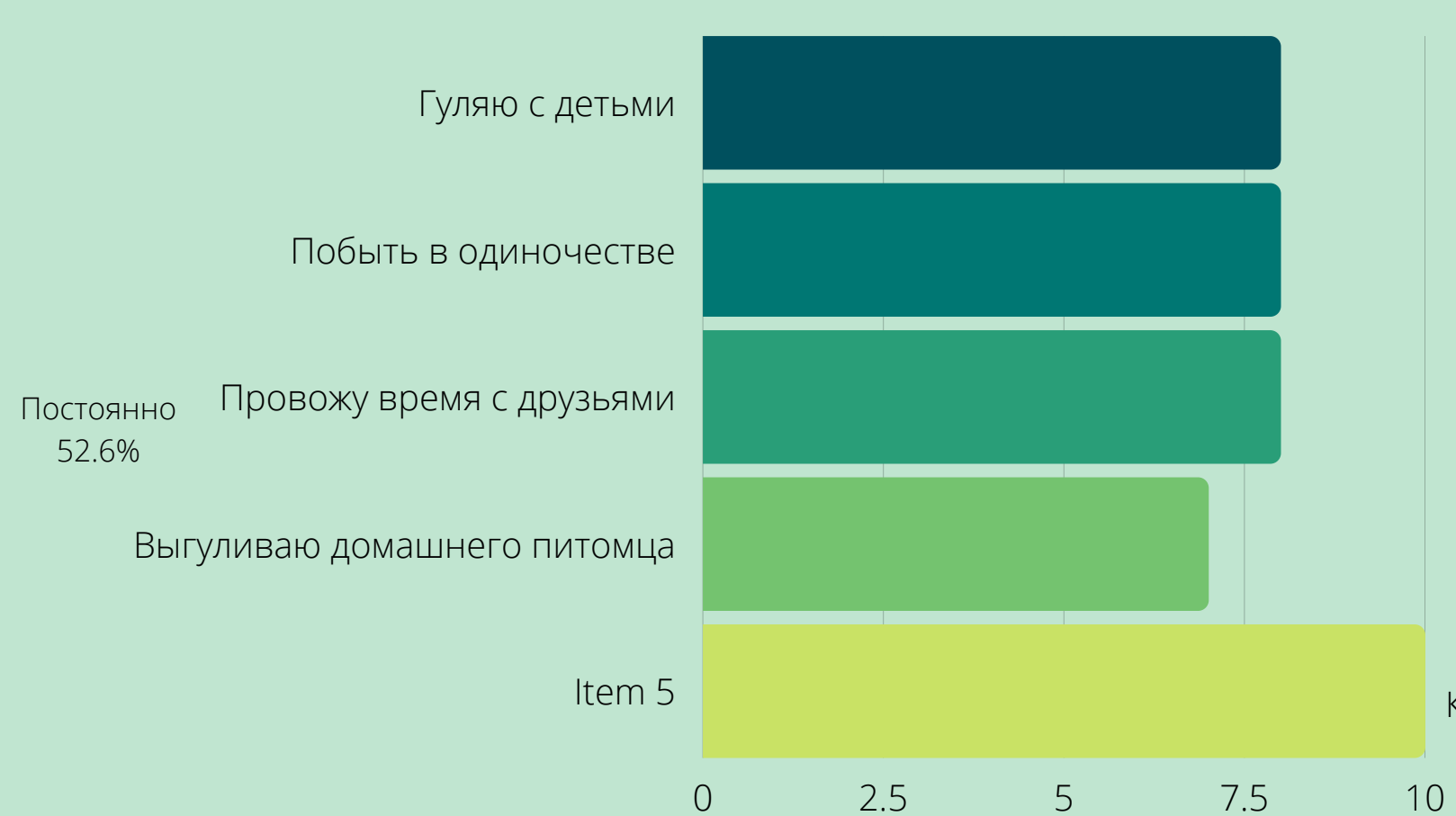
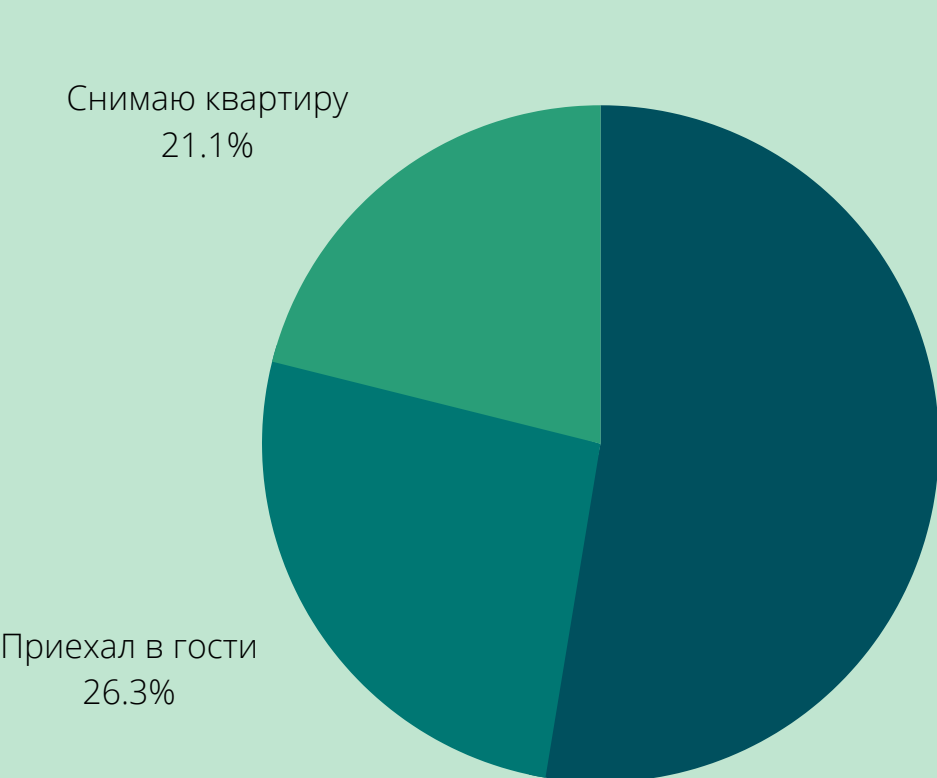
[HTTPS://FORMS.GLE/7UAA4YWZCUMJ
E2WN6](https://forms.gle/7UAA4YWZCUMJE2WN6)



Места соприкосновения

Плакаты были расположены в
местах большого соприкосновения
людей

Расположены на информационных
столбах, панелях



Также мы получили предложения и рекомендации от жителей домов

- Сохранить деревья и благоустроить рошу в современном стиле;
- Хочется, чтобы все было гармонично, всю рошу не хочется вырубать;
- Современная спортивная площадка для молодёжи, детская площадка с песочницей, скамейки со спинками для пенсионеров!;
- Место для отдыха как с детьми, так и для прогулки;
- Рошу оставить, что уже выросло, надо сохранить и облагораживать, если что то вырубить, вместо этого посадить новое, плачу налоги, чтобы жить комфортно;
- Было бы это правдой, цены бы этому не было, лесочку нужна реставрация;

и другие

