

ДЕПАРТАМЕНТ ОБРАЗОВАНИЯ И НАУКИ ГОРОДА МОСКВЫ
Государственное автономное образовательное учреждение
высшего образования города Москвы
«Московский городской педагогический университет»

МОСКОВСКИЙ
ГОРОДСКОЙ
УНИВЕРСИТЕТ
МГПУ

#SCIENCEJUECE2021

студенческая открытая конференция

#ИГН

#ИСПО

#ИИЯ

#ИЕСТ

#ИЦО

#ИППО

#ИПИУ

#ИСОП

#СФ

#ИКИ

2021

МОСКОВСКИЙ
ГОРОДСКОЙ
УНИВЕРСИТЕТ
МГПУ

САМАРСКИЙ
ФИЛИАЛ

22.11

09:00-11:00



**ЧУЛКОВ
АЛЕКСАНДР
ВИКТОРОВИЧ**

доцент кафедры экономики,
управления и социологии,
кандидат технических наук,
доцент

Управление персоналом и социология

На секции будут представлены результаты проведенных исследований оценки мотивации и стимулирования обучающихся СФ МГПУ, диагностики степени готовности к риску обучающихся укрупненной группы специальностей «Экономика и управление» СФ МГПУ, социологического анализа на тему "Творчество в эпоху цифровых технологий" и другие.



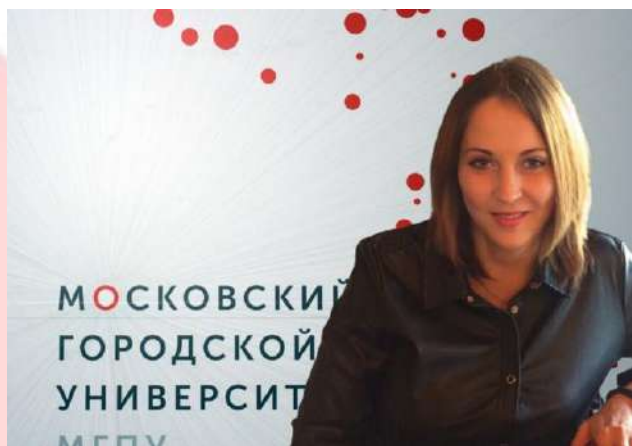
смотреть online

**МОСКОВСКИЙ
ГОРОДСКОЙ
УНИВЕРСИТЕТ
МГПУ**

**САМАРСКИЙ
ФИЛИАЛ**

22.11

09:00-11:00



**СМОЛЬКОВА
АННА
ЮРЬЕВНА**

старший преподаватель
кафедры экономики, управления
и социологии

Цифровая экономика и электронный бизнес

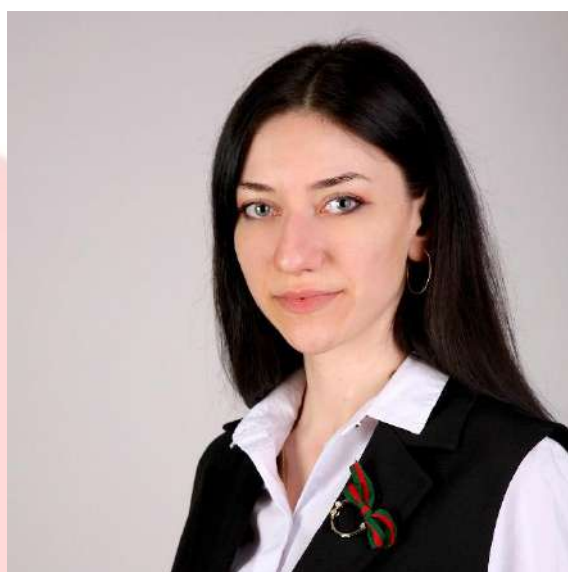
На секции будут рассматриваться вопросы эволюции современных технологий, актуальные киберугрозы и инструменты предотвращения кибератак и вопросы IT-безопасности.



смотреть online

22.11

09:00-13:00



**ГЕДГАФОВА
НАТАЛЬЯ
АСЛАНОВНА**

старший преподаватель
кафедры англистики и
межкультурной коммуникации

Английский язык в контексте путешествий

Секция посвящена актуальным проблемам языковой и речевой межкультурной коммуникации, лингвокультурным и когнитивным аспектам языка, функционированию языковой личности в речевой коммуникации.

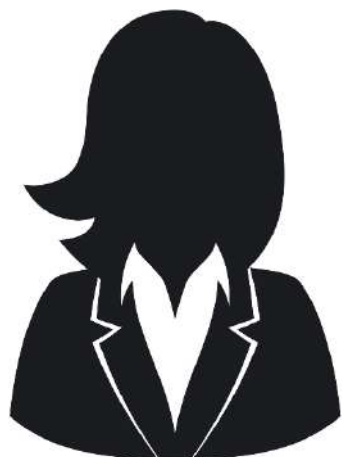
г. Москва, ул. Чечулина,
д. 1

МОСКОВСКИЙ
ГОРОДСКОЙ
УНИВЕРСИТЕТ
МГПУ

САМАРСКИЙ
ФИЛИАЛ

22.11

11:00-13:00



Актуальные проблемы
российского права: взгляд
молодежи

*В рамках работы секции планируется
обсуждение вопросов, касающихся состояния
и перспектив развития правовой системы
Российской Федерации*

**СТАРКОВА
ЮЛИЯ
МИХАЙЛОВНА**

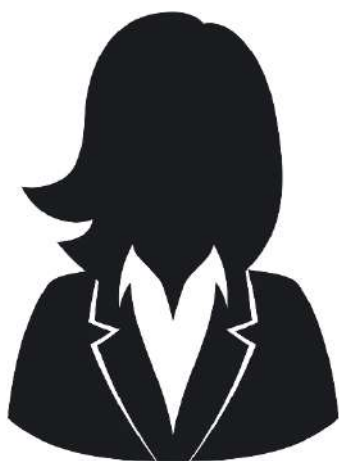
старший преподаватель
кафедры гражданского права и
процесса



смотреть online

22.11

12:00-12:30



**ДМИТРИЕВА
ЮЛИЯ
ДМИТРИЕВНА**

студентка 2 курса магистратуры
кафедры уголовно-правовых
дисциплин школы права

Уголовный закон

*Понятие уголовного закона,
структура статей уголовного
закона, уголовный закон и уголовно-
правовая норма.*



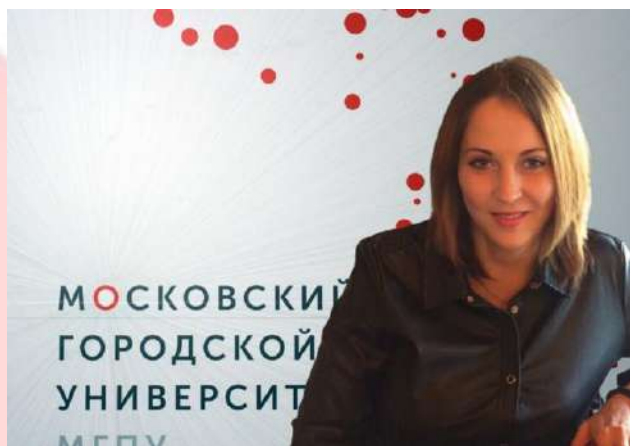
смотреть online

**МОСКОВСКИЙ
ГОРОДСКОЙ
УНИВЕРСИТЕТ
МГПУ**

**САМАРСКИЙ
ФИЛИАЛ**

22.11

12:00-14:00



**СМОЛЬКОВА
АННА
ЮРЬЕВНА**

старший преподаватель
кафедры экономики, управления
и социологии

Экономика и управление народным хозяйством

На заседании секции будут рассмотрены вопросы менеджмента организации; вопросы собственности в аграрном секторе современной России, основные факторы становления конкурентоспособности российской экономики, а также вопросы отраслевой экономики.



смотреть online

**МОСКОВСКИЙ
ГОРОДСКОЙ
УНИВЕРСИТЕТ
МГПУ**

**ИНСТИТУТ
ИНОСТРАННЫХ
ЯЗЫКОВ**

22.11

12:00-15:00



**ТИВЬЯЕВА
ИРИНА
ВЛАДИМИРОВНА**

профессор, доктор
филологических наук, доцент

Перевод и переводоведение

Проблемы практического перевода в рамках английского и русского языков.



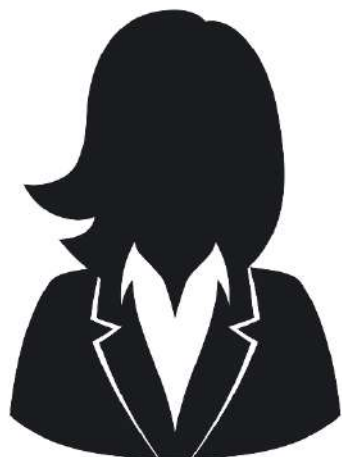
смотреть online



ИНСТИТУТ
СПЕЦИАЛЬНОГО
ОБРАЗОВАНИЯ И ПСИХОЛОГИИ

22.11

12:00-15:00



Педагогика и психология

Психология дошкольников.

**ДОЦЕНКО
ВАСИЛИСА
ЮРЬЕВНА**

студентка 2 курса магистратуры
кафедры общей и практической
психологии



смотреть online

**МОСКОВСКИЙ
ГОРОДСКОЙ
УНИВЕРСИТЕТ
МГПУ**

**ИНСТИТУТ
ГУМАНИТАРНЫХ
НАУК**

22.11

13:00-17:00



**РТИЩЕВА
ГАЛИНА
АНАТОЛЬЕВНА**

доцент общеуниверситетской
кафедры всеобщей и российской
истории, кандидат исторических
наук, доцент

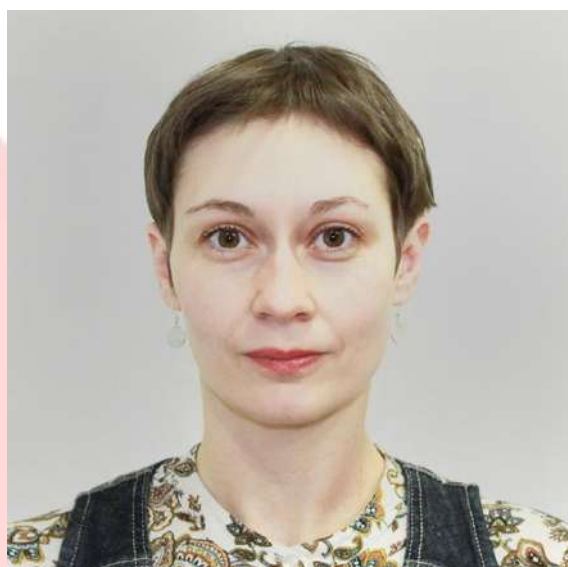
**Исторический путь российской
цивилизации**

*Секция посвящена вопросам становления
и развития российской цивилизации.
Участникам предлагается
рассматривать не только темы по
истории, но и по культуре!*

г. Москва, 2-й
Сельскохозяйственный проезд, д. 4

22.11

16:20-17:50



**КРАСОВИЦКАЯ
ЮЛИЯ
ВЛАДИМИРОВНА**

доцент кафедры германистики и
лингводидактики, кандидат
филологических наук

**Новейшая немецкоязычная
литература глазами читателя-
переводчика**

В рамках секции будут прочитаны доклады о своеобразии переводов немецкоязычной литературы 20-21 вв. Рассматриваются прозаические и поэтические произведения. Сравниваются уже существующие известные переводы, а также предлагаются авторские варианты. Особое внимание уделяется проблеме лингвистического анализа поэтических приемов писателей.



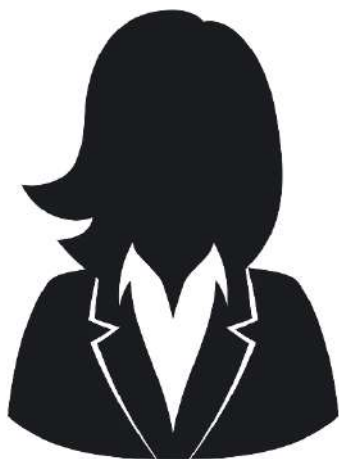
смотреть online

МОСКОВСКИЙ
ГОРОДСКОЙ
УНИВЕРСИТЕТ
МГПУ

ИНСТИТУТ
ИНОСТРАННЫХ
ЯЗЫКОВ

22.11

16:30-18:00



**ЕФИМОВА
АННА
ИВАНОВНА**

доцент кафедры китайского
языка, кандидат философских
наук

Актуальные вопросы корейского языка и культуры его носителей

Образовательная программа «Современная культура и образование Кореи (корейский язык)» приглашает к участию в качестве докладчиков и слушателей секции «Актуальные вопросы корейского языка и культуры его носителей», проводимой в рамках Студенческой открытой онлайн-конференции "Science Juice 2021". Темы для обсуждения:

1. Массовая культура в Кореи: музыка и кинематограф
2. Корейский язык и культура Кореи на карте Москвы
3. История преподавания корейского языка в России

г. Москва, ул. Садовая-
Самотечная, д. 8

22.11

17:00-19:00



**ПАВЛОВА
ОЛЕСЯ
ВЛАДИМИРОВНА**

доцент кафедры китайского
языка, кандидат филологических
наук, доцент

**Китайский язык: актуальные
вопросы лингвистики и
переводоведения"**

*Перечень обсуждаемых вопросов:
актуальные исследования в области
политического и
мультипликационного дискурсов;
репрезентация национально-
культурных особенностей в
восточной языковой картине мира;
проблемы лексикологии и фразеологии
китайского и русского языков в
сопоставительном и переводческом
аспектах.*



смотреть online

22.11

17:30-20:00



**МАЛЫХ
ОКСАНА
АНДРЕЕВНА**

доцент кафедры китайского
языка, кандидат педагогических
наук

Россия и Китай: диалог языков и культур

Приглашаются к участию с докладами студенты бакалавриата и магистратуры для обсуждения актуальных проблем межкультурной коммуникации на китайском языке: межкультурный подход к обучению китайскому языку, мужское и женское в языке и культуре, интернет-дискурс в эпоху борьбы с коронавирусом, молодежные субкультуры России и Китая, языковая ситуация в разных регионах КНР, диалог культур в локализации компьютерных игр и аудиовизуальном переводе, особенности использования электронных корпусов текстов при переводе и др.



смотреть online

**МОСКОВСКИЙ
ГОРОДСКОЙ
УНИВЕРСИТЕТ
МГПУ**

**ИНСТИТУТ
ИНОСТРАННЫХ
ЯЗЫКОВ**

22.11

18:00-19:30



**ПОПОВА
АНАСТАСИЯ
ВИКТОРОВНА**

старший преподаватель
кафедры китайского языка

**Китай: история, политика,
культура**

Обсуждение вопросов, отражающих основные этапы и тенденции политического и культурного развития Китая в исторической ретроспективе.



смотреть online

22.11

18:00-20:30



**ВОРОНОВА
ТАТЬЯНА
СЕРГЕЕВНА**

доцент кафедры географии и
туризма, кандидат
географических наук, доцент

Развитие географической науки и туризма в современных реалиях

22 ноября 2021 г. в 18:00 состоится
обсуждение вопросов географической секции:
«Развитие географической науки и туризма в
современных реалиях» в рамках открытой
конференции Science Juice — 2021

В фокусе обсуждения:

1. Актуальные вопросы современной географии и туризма
2. Индустрия туризма в условиях пандемии коронавируса
3. Социально-экономическое и политическое развитие передовых стран мира



смотреть online

22.11

18:00-20:00



**БАРАНОВА
КСЕНИЯ
МИХАЙЛОВНА**

заведующая кафедрой
английской филологии, доктор
филологических наук,
профессор

**Вызовы и решения
современного языкознания и
литературоведения**

Лингвистические и литературоведческие исследования в современном мире призваны решить многие проблемы, связанные с изменениями пространств их бытования и присутствия в них личности исследователя. На секции будут обсуждаться способы и средства решения этих проблем.



смотреть online

22.11
18:00-20:00



**САВИНИЧ
СЕРГЕЙ
СЕРГЕЕВИЧ**

доцент кафедры английской
филологии, кандидат
филологических наук, доцент

**Первые опыты
литературоведческих
исследований в англистике**

В этой секции студенты бакалавриата поделятся результатами их первых литературоведческих исследований, в центре которых британская литература.



смотреть online

**МОСКОВСКИЙ
ГОРОДСКОЙ
УНИВЕРСИТЕТ
МГПУ**

**САМАРСКИЙ
ФИЛИАЛ**

23.11

10:00-12:00



**ШАТРОВА
ЮЛИЯ
СТАНИСЛАВОВНА**

доцент кафедры высшей
математики и информатики,
кандидат педагогических наук,
доцент

ИКТ в процессе обучения математике и информатике

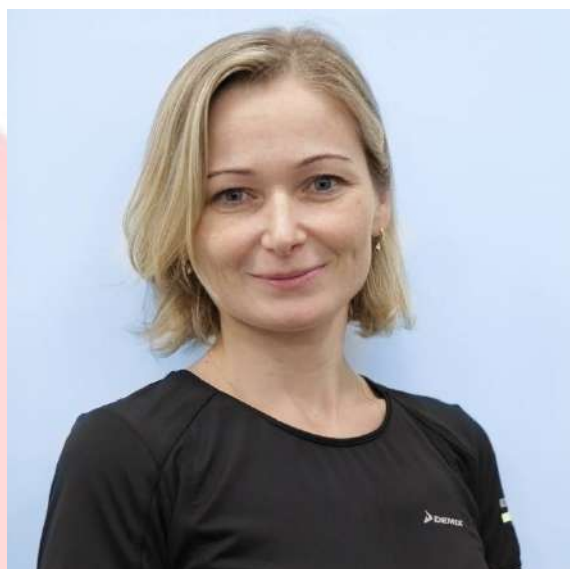
На заседании секции предполагается познакомиться со средствами ИКТ, цифровыми ресурсами, которые позволяют обеспечить достижение результатов обучения как в основной и старшей школе, так и в высшей. Секция носит методический характер. Будет представлять площадку по обмену идеями, методами и приемами в процессе обучения математике и информатике.



смотреть online

23.11

10:00-12:00



**АЛЕКСАНДРОВА
ВЕРНИКА
АНАТОЛЬЕВНА**

Доцент кафедры адаптологии и спортивной подготовки,
кандидат педагогических наук,
доцент

**Инновационные подходы в
системе физического
воспитания, спорта и
оздоровительных технологий**

В рамках данной секции будут рассмотрены инновационные подходы в разных направлениях физической культуры: физическом воспитании, спортивной деятельности, адаптивной физической культуре.



смотреть online

**МОСКОВСКИЙ
ГОРОДСКОЙ
УНИВЕРСИТЕТ
МГПУ**

**САМАРСКИЙ
ФИЛИАЛ**

23.11

10:30-12:00



**ИРИСМАМБЕТОВА
НАТАЛЬЯ
АНАТОЛЬЕВНА**

доцент кафедры английской
филологии, кандидат
филологических наук, доцент

Лингвистические аспекты анализа текста и дискурса

Секция посвящена рассмотрению языковых особенностей (лексических, стилистических, концептологических) реализации дискурсов: художественного, кинодискурса, рекламного дискурса, медиадискурса, дискурса садово-паркового дизайна.



смотреть online

**МОСКОВСКИЙ
ГОРОДСКОЙ
УНИВЕРСИТЕТ
МГПУ**

**ИНСТИТУТ
ИНОСТРАННЫХ
ЯЗЫКОВ**

23.11

10:40-12:10



**ДОЛГОНОВСКАЯ
ЛИЛИЯ
ЯКОВЛЕВНА**

ассистент кафедры англистики и
межкультурной коммуникации

**Междисциплинарные аспекты
биологии и лингвистики**

Контрастивные исследования биологических терминов на материале русского и английского языков.

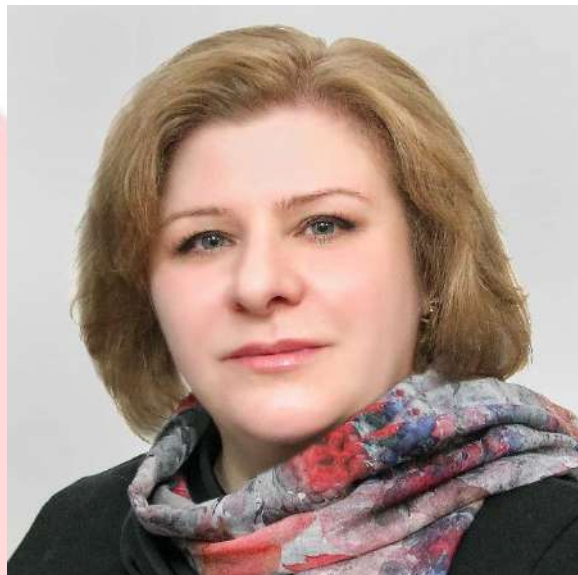
г. Москва, ул. Чечулина,
д. 1

**МОСКОВСКИЙ
ГОРОДСКОЙ
УНИВЕРСИТЕТ
МГПУ**

**ИНСТИТУТ
ИНОСТРАННЫХ
ЯЗЫКОВ**

23.11

10:40-14:40



**СТАРИЦЫНА
СВЕТЛАНА
ГРИГОРЬЕВНА**

старший преподаватель
кафедры англистики и
межкультурной коммуникации

**Обучение иностранному
языку в условиях инклюзивных
практик**

Тематика докладов секции посвящена различным проблемным вопросам, возникающим при обучении иностранному языку школьников с особыми потребностями в массовой школе.

г. Москва, Малый
Казенный пер., д. 5Б

23.11

10:45-12:45



**ТОРОЧКОВА
ТАТЬЯНА
ЮРЬЕВНА**

преподаватель департамента
культуры и спорта, доктор
педагогических наук

**Физическая культура и спорт в
современной системе
образования**

*Актуальные проблемы физического
воспитания и спортивной деятельности
в современной образовательной системе.*



смотреть online

МОСКОВСКИЙ
ГОРОДСКОЙ
УНИВЕРСИТЕТ
МГПУ

САМАРСКИЙ
ФИЛИАЛ

23.11

12:00-13:30



**ВОХРЫШЕВА
ЕВГЕНИЯ
ВАЛЕРЬЕВНА**

заведующая кафедрой
английской филологии, доктор
филологических наук,
профессор

Траслатологические аспекты анализа текста и дискурса в англоязычной культуре

На секции рассматриваются различные языковые феномены и стратегии их перевода на примере различного рода текстов и дискурсов (песенного и спортивного дискурсов, кино - и медиадискурсов). Выявляются переводческие трансформации, стратегии, траслатологические аспекты анализа текста и дискурса.



смотреть online

23.11

12:45-14:45



**ВОСПЕННИКОВ
ГЕННАДИЙ
ВЛАДИМИРОВИЧ**

преподаватель департамента
культуры и спорта

**Творческий потенциал
студенческой молодежи**

Секция направлена на выявление интересов обучающихся творческих специальностей и раскрытие их потенциала в научно-исследовательской деятельности.



смотреть online

23.11

13:00-14:30



**БИРЮКОВА
ЕВГЕНИЯ
ВИКТОРОВНА**

заведующая кафедрой
германистики и лингводидактики,
доктор филологических наук,
профессор

**Германистика и
сопоставительное
языкознание**

В рамках секции будут рассмотрены актуальные вопросы и проблемы германистики и сопоставительного языкознания. С докладами выступят студенты 3 и 4 курсов, в дискуссии примет участие ППС кафедры германистики и лингводидактики.



смотреть online

23.11

14:40-16:00



**ДЕУЛИНА
ЮЛИЯ
АНДРЕЕВНА**

студентка 1 курса магистратуры
кафедры биологии и
физиологии человека; учитель
биологии и естествознания ГБОУ
«Курчатовская школа»

Роль проекта медицинского класса в московской школе в жизни обучающихся 10-11 классов

Проект «Медицинский класс в московской школе» объединяет усилия учителей московских школ, открывших медицинские классы, ресурсы всех сетевых учреждений. На секции будут рассмотрены основные особенности организации и роль учебного процесса в медицинских классах.

г. Москва, ул. Маршала
Конева, д. 10

23.11

14:40-16:10



**ДУБНЯКОВА
ОКСАНА
АЛЕКСЕЕВНА**

доцент кафедры романской
филологии, кандидат
филологических наук, доцент

Литература стран романского ареала: взгляд молодых

Во время секции студентам предложено поделиться своими знаниями о литературе на романских языках. Выступления затронут как современную литературу, так и произведения классиков. Взаимная дискуссия станет возможностью взаимообогащения студентов, изучающих романские языки.



смотреть online

23.11

14:45-16:15



**КОЛЕДОВА
ЛЮДМИЛА
АЛЕКСАНДРОВНА**

преподаватель

Проблемы мотивационной активности детей младшего школьного возраста и дошкольников

На секции будут рассмотрены вопросы формирования мотивационной активности дошкольников и учащихся начальных классов, вопросы включения новых методик и технологий, способствующих развитию учебных мотивов, в учебный процесс.



смотреть online

23.11

15:00-19:00



**ШВЕД
НАТАЛИЯ
ГАВРИЛОВНА**

доцент, кандидат исторических
наук, доцент

**Магистральные направления в
изучении коммуникативной
реальности: вектор спорта**

Работа секции будет посвящена рассмотрению современных тенденций в развитии коммуникативной реальности, а также актуальным подходам и направлениям в ее изучении. Особое внимание в данном контексте будет уделено влиянию современных технологий на развитие коммуникаций в области спорта.



смотреть online

**МОСКОВСКИЙ
ГОРОДСКОЙ
УНИВЕРСИТЕТ
МГПУ**

**ИНСТИТУТ
ИНОСТРАННЫХ
ЯЗЫКОВ**

23.11

16:00-17:30



**АБАЕВА
ЕВГЕНИЯ
СЕРГЕЕВНА**

профессор кафедры англистики
и межкультурной коммуникации,
доктор филологических наук,
доцент

Практико-ориентированные филологические исследования

В рамках секции студенты представляют доклады по современным проблемам филологической науки. В круг тем входят вопросы изучения литературы, перевода, вербальной и невербальной коммуникации, а также различные аспекты сравнительной и сопоставительной лингвистики..



смотреть online

**МОСКОВСКИЙ
ГОРОДСКОЙ
УНИВЕРСИТЕТ
МГПУ**

**ИНСТИТУТ
ИНОСТРАННЫХ
ЯЗЫКОВ**

23.11

16:20-18:00



**ФЕДЯНИНА
ВЛАДЛЕНА
АНАТОЛЬЕВНА**

заведующая кафедрой японского
языка, кандидат исторических наук,
доцент

**Актуальные вопросы
преподавания восточных
языков (китайский и японский
языки)**

Секция посвящена рассмотрению специфики преподавания китайского и японского языков в современных условиях в школе и ВУЗе. Особое внимание уделяется вопросам преодоления языковых препятствий в изучении китайского и японского языков, повышения качества его преподавания с помощью инновационных технологий, критериям отбора языкового материала для образовательного процесса.



смотреть online

**МОСКОВСКИЙ
ГОРОДСКОЙ
УНИВЕРСИТЕТ
МГПУ**

**ИНСТИТУТ
ИНОСТРАННЫХ
ЯЗЫКОВ**

23.11

16:20-20:20



**КОНДРАТОВА
ТАТЬЯНА
ИВАНОВНА**

доцент кафедры китайского
языка, кандидат филологических
наук, доцент

**Актуальные вопросы изучения
истории китайской литературы**

*Предполагается освещение проблем,
связанных с поэтикой и проблематикой как
классической, так и современной
литературы Китая*



смотреть online

**МОСКОВСКИЙ
ГОРОДСКОЙ
УНИВЕРСИТЕТ
МГПУ**

**ИНСТИТУТ
ИНОСТРАННЫХ
ЯЗЫКОВ**

23.11

16:30-19:30



**КАРДАНОВА-БИРЮКОВА
КСЕНИЯ
СУФЬЯНОВНА**

заведующая кафедрой
языкознания и переводоведения,
кандидат филологических наук,
доцент

**Теоретические и прикладные
аспекты современного
переводоведения**

В рамках секции будут представлены доклады студентов бакалавриата и магистрантов, посвященные проблемам теории и практики перевода и межкультурной коммуникации.



смотреть online

**МОСКОВСКИЙ
ГОРОДСКОЙ
УНИВЕРСИТЕТ
МГПУ**

**ИНСТИТУТ
ИНОСТРАННЫХ
ЯЗЫКОВ**

23.11

16:30-19:30



**СУЛЕЙМАНОВА
ОЛЬГА
АРКАДЬЕВНА**

профессор кафедры языкознания и
переводоведения, доктор
филологических наук, профессор

**Современные форматы
академического
взаимодействия**

*В рамках секции студенты-лингвисты
представят результаты своей научно-
исследовательской деятельности в
формате постерных докладов.*



смотреть online

**МОСКОВСКИЙ
ГОРОДСКОЙ
УНИВЕРСИТЕТ
МГПУ**

**ИНСТИТУТ
ИНОСТРАННЫХ
ЯЗЫКОВ**

23.11

16:30-19:30



**ФОМИНА
МАРИНА
АРКАДЬЕВНА**

доцент кафедры языкознания и
переводоведения, кандидат
филологических наук, доцент

Цифровые методы в современных лингвистических исследованиях

*В рамках секции студенты-лингвисты
представят результаты своих исследований
в области языкознания и теории перевода,
выполненных с применением современных
цифровых технологий.*



смотреть online

**МОСКОВСКИЙ
ГОРОДСКОЙ
УНИВЕРСИТЕТ
МГПУ**

**ИНСТИТУТ
ИНОСТРАННЫХ
ЯЗЫКОВ**

23.11

18:00-20:00



**ЧУПРЫНА
ОЛЬГА
ГЕННАДЬЕВНА**

профессор кафедры английской
филологии, доктор филологических
наук, профессор

**Описание и понимание мира
и человека в современных
лингвистических
исследованиях**

На секции будут представлены доклады магистрантов, обучающихся по направлению Лингвистика, посвященные проблемам антропоцентризма в языке и дискурсе.



смотреть online

24.11

09:30-12:30



**КОМАРОВА
ОКСАНА
НИКОЛАЕВНА**

доцент кафедры общей и
практической психологии, кандидат
психологических наук, доцент

Психологическая безопасность личности в современном обществе

Изменения во всех сферах жизни достигли космической скорости. Пандемия усилила эффект хрупкости, неоднозначности, неопределенности и обнажила все "черные дыры" в каждом из нас. В новых условиях пришлось пересмотреть старые паттерны поведения, поменять свои привычки и установки, чтобы двигаться вперед.

- В чем заключается психология безопасности?
- Есть ли безопасность в современном мире?
- Каковы внутренние ресурсы противостояния деструктивным воздействиям?
- Какие факторы влияют на психологическое благополучие?

г. Москва, Петровско-
Разумовский пр., д. 27

24.11

10:45-12:15



**ДУГИН
МАКСИМ
АЛЕКСЕЕВИЧ**

преподаватель департамента
педагогике и методики начального
общего образования

Перспективы использования цифровых образовательных технологий на уроках в начальной школе

В работе секции будут рассмотрены вопросы использования актуальных цифровых технологий на различных предметах в начальной школе, проанализированы условия их применения, специфика и возможности. В дополнение, отдельное внимание будет уделено перспективе развития цифровых интерактивных средств обучения, рассмотрена роль и задачи педагога по ориентированию обучающихся в цифровом пространстве, дана характеристика цифровой среде согласно требования ФГОС НОО.

**г. Москва, Измайловский
б-р, д. 19**

24.11

12:45-14:15



**ЧОЗГИЯН
ОЛЬГА
ПЕТРОВНА**

начальник департамента
педагогики и методики начального
общего образования, кандидат
педагогических наук

**Образ начинающего учителя в
контексте актуальных проблем
развития ступени начального
общего образования**

Секция посвящена обсуждению актуальных вопросов становления личности будущего учителя в условиях стратегических и перспективных направлений развития ступени начального общего образования. В работе секции будут раскрыты такие вопросы, как: Личностная и профессиональная готовность учителя к работе в начальной школе на современном этапе развития; Общие и профессиональные компетенции начинающего учителя в контексте достижения планируемых результатов освоения программы младшими школьниками; Обновление подходов к организации образовательного процесса в современных условиях развития начальной ступени образования; Учитель начальной школы сегодня: вызовы, достижения, перспективы развития.

г. Москва, Измайловский
б-р, д. 19

24.11

13:00-16:00



**БУРЬЯНОВ
СЕРГЕЙ
АНАТОЛЬЕВИЧ**

доцент кафедры международного
права и прав человека школы
права, кандидат юридических наук,
доцент

Международное публичное и частное право в условиях современных глобальных процессов

В ходе конференции будут рассмотрены актуальные проблемы международного публичного и частного права в условиях современных глобальных процессов. Современные глобальные процессы направлены на формирование качественно нового состояния глобальности общественных, а точнее общественно-техноприродных взаимодействий – их усложнение, интеграцию, взаимопроникновение, открытость, взаимозависимость. В последние годы глобальные процессы стали приобретать новое цифровое измерение (называемое цифровой глобализацией или глобализацией 4.0), что открывает огромные перспективы, но также несет существенное усиление глобальных рисков. Неравномерное развитие глобализирующихся подсистем и разбалансировка системы взаимодействий в целом определяют глобальные вызовы цивилизации, некоторые из которых могут угрожать безопасному устойчивому развитию и даже самому существованию человеческой цивилизации. Урегулирование глобальных вызовов требует поиска путей совершенствования международного публичного и частного права.



смотреть online

**МОСКОВСКИЙ
ГОРОДСКОЙ
УНИВЕРСИТЕТ
МГПУ**

**ИНСТИТУТ
ИНОСТРАННЫХ
ЯЗЫКОВ**

24.11

14:00-15:30



**ПАВЛОВА
АНАСТАСИЯ
СЕРГЕЕВНА**

доцент кафедры англистики и
межкультурной коммуникации,
кандидат педагогических наук

**Эффективные технологии
обучения иностранным
языкам в современной школе**

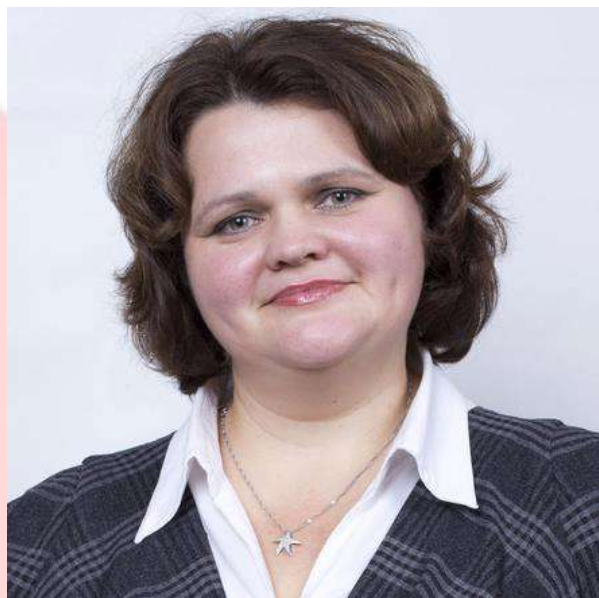
Секция посвящена обсуждению возможностей новых технологий, ресурсов и средств в обучении иностранным языкам на разных этапах общеобразовательной школы и их применению как на уроках (очно или дистанционно), так и в рамках самостоятельной работы учащихся.



смотреть online

24.11

14:00-15:30



**СТОЛЯРОВА
НАТАЛЬЯ
ГЕННАДЬЕВНА**

заведующая лабораторией
коррекционной педагогики и
специального образования

Коуч-сет

*Демонстрация применения
интерактивного оборудования,
образовательных технологий в работе с
детьми, имеющими различные нарушения
в развитии.*



смотреть online

24.11

14:45-16:15

**Готовность будущих учителей
начальных классов к
проектированию и анализу урока
на современном этапе**

В работе секции будут рассмотрены требования к проектированию урока и его анализу в начальной школе в новых образовательных условиях. Участники секции раскроют смысловые и содержательные аспекты роли педагога и учащихся в проектировании и анализе урока на современном этапе, проанализируют особенности оценки и обратной связи на уроке. Отдельное внимание будет уделено применяемым методам обучения, специфике организации совместной деятельности на уроке, особенностям развивающего характера образовательной среды.

**КОМАРОВА
ОЛЬГА
НИКОЛАЕВНА**

преподаватель департамента
педагогике и методики начального
общего образования

**г. Москва, Измайловский
б-р, д. 19**

24.11

14:45-16:30



**ПОПОВА
КСЕНИЯ
ИГОРЕВНА**

преподаватель департамента
среднего общего образования и
общегуманитарного цикла

**Психология стресса и
стрессового поведения личности**

В работе секции будут рассмотрены механизмы возникновения стресса, особенности проживания стрессового состояния на разных возрастных этапах, стрессового поведения человека. Особое внимание будет уделено анализу способов преодоления стресса, повышения стрессоустойчивости личности в контексте педагогической специальности.



смотреть online

24.11

16:00-18:30



**АНИСЬКИНА
МАРИЯ
ВАЛЕРЬЕВНА**

доцент кафедры биологии и
физиологии человека, кандидат
биологических наук, доцент

Биология: наука и образование

24 ноября состоится конференция ScinceJuice 2021, секция Биология: наука и образование, на которой будут обсуждаться предложенные вопросы:

- 1. Формирование у обучающихся ответственного отношения к ведению здорового образа жизни.*
- 2. Сохранение биоразнообразия в природных и антропогенных экосистемах.*
- 3. Актуальные проблемы биологического образования.*



смотреть online

24.11

16:15-17:30



**МАКАРОВА
ТАТЬЯНА
СЕРГЕЕВНА**

доцент кафедры англистики и
межкультурной коммуникации,
кандидат педагогических наук,
доцент

**Актуальные вопросы
профессиональной деятельности
учителя английского языка и русского
языка как иностранного**

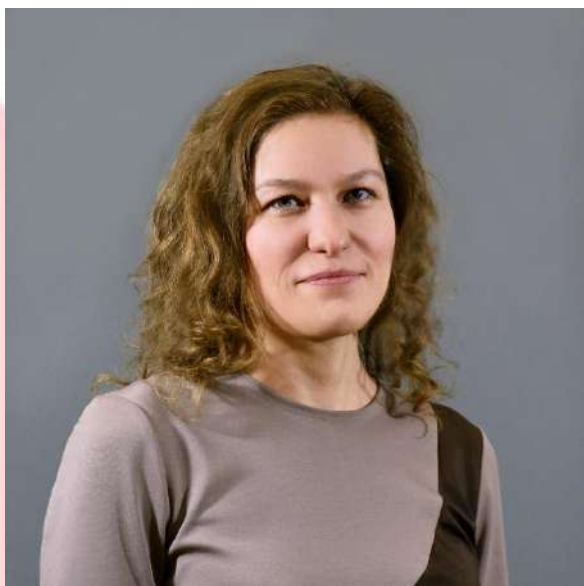
В ходе заседания секции будет рассмотрен широкий спектр актуальных вопросов в области обучения английскому языку и русскому языку как иностранному, среди них: планирование урока по иностранному языку, составления словаря русскоязычного сленга для изучающих РКИ, технология ведения словаря иноязычной лексики, особенности использования видеоплатформы ТикТок в обучении английскому языку, вопросы обучения английскому языку младших школьников с СДВГ, адаптация содержания УМК под индивидуальные образовательные потребности школьников, средства визуализации, применяемые на уроке английского языка.



смотреть online

24.11

16:30-18:30



**ГАВРИЛОВА
ЮЛИЯ
ВЯЧЕСЛАВОВНА**

доцент кафедры государственно-
правовых дисциплин школы права,
кандидат юридических наук, доцент

Конституция и современные правовые практики

Преподаватели кафедры государственно-правовых дисциплин приглашают всех интересующихся вопросами, связанными с влиянием Конституции на общественное развитие, последствиями принятия поправок к Конституции РФ в 2020 году, современными тенденциями развития правовых практик и дискуссионными вопросами конституционно-правового регулирования, принять участие в работе секции "Конституция и современные правовые практики".



смотреть online

**МОСКОВСКИЙ
ГОРОДСКОЙ
УНИВЕРСИТЕТ
МГПУ**

**ИНСТИТУТ
ИНОСТРАННЫХ
ЯЗЫКОВ**

24.11

17:00-18:30



**ТЮРИНА
ЗИНАИДА
СЕРГЕЕВНА**

старший преподаватель
кафедры романской филологии

**Язык и культура Италии:
традиции и современность**

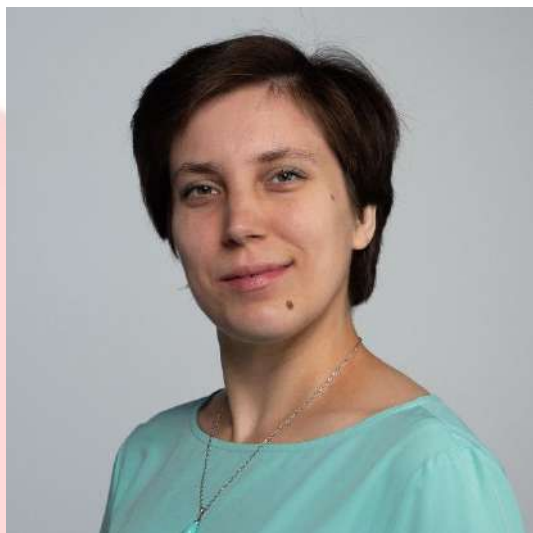
В ходе секции студенты выступят с докладами по широкой языковедческой и культурологической тематике. Дискуссия о языке, культуре и традициях Италии будет способствовать расширению научного кругозора студентов.



смотреть online

24.11

17:00-18:30



**МАТВЕЕВА
ЕВГЕНИЯ
ЕВГЕНЬЕВНА**

доцент кафедры англистики и
межкультурной коммуникации,
кандидат филологических наук,
доцент

**Актуальные прикладные исследования
в области фонетики английского и
русского языков**

В рамках секции участники обсудят результаты исследований, касающихся фонетических изменений в английском языке, вопросы звукового символизма в современных англоязычных песнях, способы обучения фонетической стороне речи на материале аутентичных мультфильмов, а также территориальные особенности произношения в русском языке.



смотреть online

24.11

17:00-19:00



**КОЛЕСНИКОВ
АНДРЕЙ
АЛЕКСАНДРОВИЧ**

профессор кафедры
германистики и
лингводидактики, доктор
педагогических наук, доцент

**Актуальные проблемы
лингводидактики глазами студентов и
магистрантов**

Наша секция является "открытой площадкой" для студентов и магистрантов, кто хотел бы поделиться своими взглядами, представить свой анализ актуальных теоретических и практических проблем обучения иностранным языкам на разных этапах и уровнях. Мы открыты для дискуссий, размышлений, высказывания и обоснования различных (в т.ч. полярных) точек зрения.



смотреть online

24.11

17:00-19:00



**МЕРКУЛОВА
МАЙЯ
ГЕННАДЬЕВНА**

профессор кафедры английской
филологии, доктор
филологических наук,
профессор

**Английская и ирландская
литература как предмет
лингвистического и
литературоведческого
исследований**

На секции выступают студенты магистратуры, обучающиеся по направлению Лингвистика. Они обсудят современное развитие английской и ирландской литературы.



смотреть online

**МОСКОВСКИЙ
ГОРОДСКОЙ
УНИВЕРСИТЕТ
МГПУ**

**ИНСТИТУТ
ИНОСТРАННЫХ
ЯЗЫКОВ**

24.11

17:30-18:30



**АНИСОВА
ОКСАНА
ЛЕОНИДОВНА**

доцент кафедры китайского
языка, кандидат педагогических
наук

**«Первые шаги» в лингводидактику
китайского языка**

Обсуждаемые вопросы:

- 1. История развития лингводидактики
китайского языка в России.*
- 2. Актуальные исследования в области
методики китайского языка.*



смотреть online

**МОСКОВСКИЙ
ГОРОДСКОЙ
УНИВЕРСИТЕТ
МГПУ**

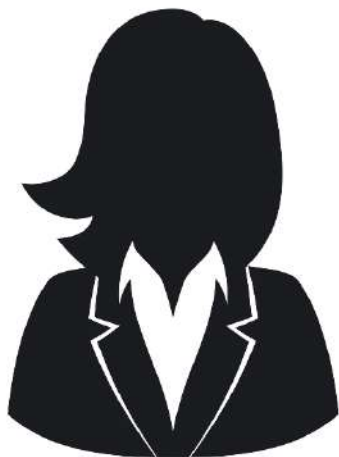
**ИНСТИТУТ
ГУМАНИТАРНЫХ
НАУК**

24.11

18:00-20:00

Quod

Культурология.



**ШЕБАНОВА
СОФИЯ
ВЛАДИМИРОВНА**

Студентка 3 курса бакалавриата
кафедры методики преподавания
истории, обществознания и права



смотреть online

**МОСКОВСКИЙ
ГОРОДСКОЙ
УНИВЕРСИТЕТ
МГПУ**

**ИНСТИТУТ
ИНОСТРАННЫХ
ЯЗЫКОВ**

24.11

18:00-20:00



**БАРАНОВА
КСЕНИЯ
МИХАЙЛОВНА**

заведующая кафедрой
английской филологии, доктор
филологических наук,
профессор

**Современные
литературоведческие
исследования в
американистике: задачи и
пути решений**

На секции выступают студенты магистратуры, обучающиеся по направлению Лингвистика и обсудят ведущие направления в развитии американской литературы.

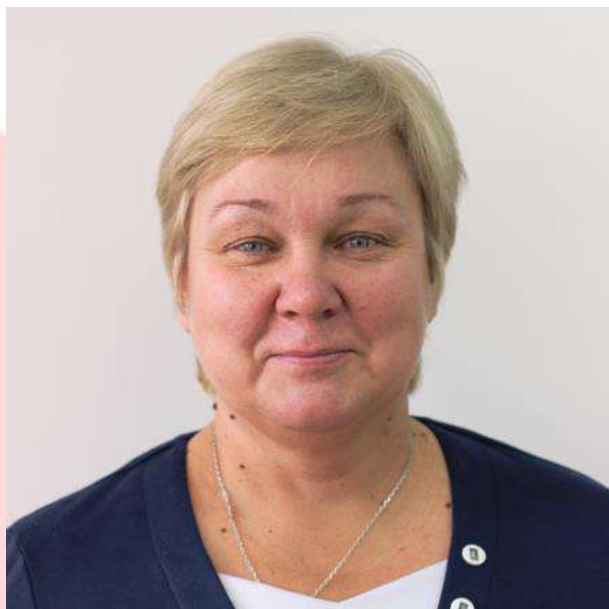


смотреть online


МОСКОВСКИЙ
ГОРОДСКОЙ
УНИВЕРСИТЕТ
МГПУ

ИНСТИТУТ
ЦИФРОВОГО
ОБРАЗОВАНИЯ

24.11
18:00-20:00



**ГРИГОРЬЕВА
МАРИНА
АЛЕКСАНДРОВНА**

доцент департамента информатики,
управления и технологий, кандидат
педагогических наук, доцент

**Робототехника и цифровые
технологии в образовании:
достижения и перспективы,
инновационные методы обучения**

На секции будут обсуждаться доклады, посвященные применению различных инновационных робототехнических средств, интернета вещей, мехатронных устройств в сфере образования. Будут рассмотрены вопросы содержания и методики обучения робототехнике, мехатронике и электронике в школе и в системе дополнительного образования.



смотреть online

**МОСКОВСКИЙ
ГОРОДСКОЙ
УНИВЕРСИТЕТ
МГПУ**

**ИНСТИТУТ
ЦИФРОВОГО
ОБРАЗОВАНИЯ**

24.11

18:00-20:00



**КАРТАШОВА
ЛЮДМИЛА
ИГОРЕВНА**

доцент департамента информатики,
управления и технологий, кандидат
педагогических наук, доцент

**Разноуровневое обучение
информатике школьников: урочная и
внеурочная деятельность,
предпрофильная и
предпрофессиональная подготовка**

Секция посвящена исследованиям в области теории и методики обучения информатике в средней общеобразовательной школе, методики углубленного и профильного обучения информатике. Планируется выступление с результатами исследований аспирантов и магистрантов по вопросам, связанным с организацией проектной деятельности по информатике на уровне общего образования, методикой подготовки к ОГЭ и ЕГЭ по информатике; использованием информационных технологий в профессиональной деятельности учителя информатики.



смотреть online

25.11

09:00-11:00



**БЕРШЕДОВА
ЛЮДМИЛА
ИВАНОВНА**

профессор кафедры общей и
практической психологии, доктор
психологических наук, профессор

Психологический профиль творческой личности

Будут обсуждаться психологические особенности формирования и развития творческого потенциала. Личностные качества школьников сопутствующие творческой личности.



смотреть online

25.11

10:00-12:00



**КОНДРАТОВА
МАРИЯ
АЛЕКСАНДРОВНА**

заместитель начальника департамента по
практической работе студентов
департамента коррекционной педагогики и
специального образования

**Вариативные технологии
обучения детей с ограниченными
возможностями здоровья**

В работе секции студентами будут представлены различные педагогические технологии обучения детей с ограниченными возможностями здоровья, показаны основные направления применения той или иной технологии, возможности применения с конкретной нозологией детей.



смотреть online

**МОСКОВСКИЙ
ГОРОДСКОЙ
УНИВЕРСИТЕТ
МГПУ**

**САМАРСКИЙ
ФИЛИАЛ**

25.11

10:00-12:00



**ЧУЙКОВА
ЭЛИНА
СЕРГЕЕВНА**

заведующая кафедрой методики преподавания иностранных языков, кандидат педагогических наук, доцент

**Актуальные вопросы
языкового образования:
ВЗГЛЯД МОЛОДЫХ
ИССЛЕДОВАТЕЛЕЙ**

Секция - место, где студенты могут поделиться своими методическими интересами и рассказать, как они предлагают решать актуальные вопросы языкового образования. Творческий подход, практический опыт обучения языкам приветствуются!



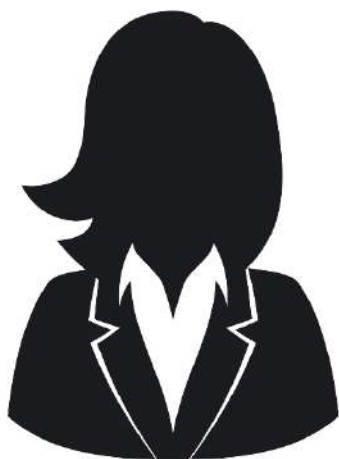
смотреть online

**МОСКОВСКИЙ
ГОРОДСКОЙ
УНИВЕРСИТЕТ
МГПУ**

**САМАРСКИЙ
ФИЛИАЛ**

25.11

10:00-12:00



**С любовью к ребенку:
лично-ориентированное
обучение иностранным
языкам**

В данной секции представляются технологии обучения иностранным языкам, которые позволяют поддержать учащихся, создать комфортную и дружелюбную среду, обеспечить индивидуальный подход к познавательной деятельности учеников.

**РЫБКИНА
АЛЛА
АНАТОЛЬЕВНА**

доцент кафедры методики преподавания иностранных языков, кандидат педагогических наук, доцент



смотреть online

25.11

10:30-12:30



**ПАТРИН
МИХАИЛ
АЛЕКСЕЕВИЧ**

преподаватель

Проектирование в образовании и бизнесе

1. Проектная деятельность в педагогике;
2. IT-инфраструктура в образовании и проектировании;
3. Проектная деятельность как форма самовыражения студентов СПО.



смотреть online

25.11

10:40-14:30



**КОРОЛЕНКО
ОЛЬГА
ИГОРЕВНА**

ассистент кафедры французского
языка и лингводидактики,
кандидат филологических наук

**Научный потенциал будущих
учителей французского языка:
первые шаги в науку**

Приглашаем всех желающих на научно-исследовательское мероприятие от кафедры французского языка и лингводидактики в рамках студенческой открытой конференции «#ScienceJuice2021». На секции студенты 4 курса бакалавриата представят свои первые исследовательские разработки в области методики обучения французскому языку.



смотреть online

25.11

12:00-14:30



**КАРАБАНОВА
ОЛЬГА
ВЛАДИМИРОВНА**

доцент кафедры экономики и менеджмента школы управления и экономики, кандидат экономических наук, доцент

Развитие молодежного предпринимательства

К участию в секции принимаются молодые исследователи, интересующиеся вопросами малого и среднего бизнеса, новыми направлениями предпринимательства, цифровизации.



смотреть online

**МОСКОВСКИЙ
ГОРОДСКОЙ
УНИВЕРСИТЕТ
МГПУ**

**ИНСТИТУТ
ГУМАНИТАРНЫХ
НАУК**

25.11

13:00-17:00



**РТИЩЕВА
ГАЛИНА
АНАТОЛЬЕВНА**

доцент общеуниверситетской
кафедры всеобщей и российской
истории, кандидат исторических
наук, доцент

**Актуальные вопросы зарубежной
истории**

Секция посвящена вопросам зарубежной истории. Участникам предлагается рассматривать не только темы по истории, но и по связанной с ней культуре.

г. Москва, 2-й

Сельскохозяйственный проезд, д. 4

**МОСКОВСКИЙ
ГОРОДСКОЙ
УНИВЕРСИТЕТ
МГПУ**

**САМАРСКИЙ
ФИЛИАЛ**

25.11

13:30-15:30



**ЛИПИНА
НАТАЛЬЯ
ВЛАДИМИРОВНА**

доцент кафедры педагогической
и прикладной психологии,
кандидат психологических наук,
доцент

**OpenPsychology или первые
шаги в эмпирическую
ПСИХОЛОГИЮ**

Секция посвящена изучению актуальных психологических проблем современного социума, которые нашли свое отражение в студенческих научных исследованиях.



смотреть online

25.11

15:00-17:00



**ГОСТЕВА
АНАСТАСИЯ
ИВАНОВНА**

преподаватель

**Организация образовательной
деятельности дошкольников:
современные подходы и
педагогические технологии**

На секции будут рассмотрены вопросы об организации обучения и воспитания детей в условиях дошкольной организации в соответствии с ФГОС ДО, создании условий обеспечения субъектной позиции ребенка в образовательном процессе, включении новых технологий в арсенал педагогических средств педагогов.



смотреть online

25.11

15:00-18:00



**СЕМЕНЮК
НАТАЛЬЯ
МИХАЙЛОВНА**

доцент департамента методики
обучения, кандидат
педагогических наук, доцент

**Воспитание и развитие детей
младшего возраста в
предметно-практической
деятельности**

Работа секции посвящена рассмотрению различных аспектов проблемы воспитания и развития детей младшего возраста в процессе предметно-практической деятельности. К участию в работе секции приглашаются магистранты, бакалавры, студенты колледжей.



смотреть online

25.11

16:00-17:30



**ЕФИМОВА
ОЛЬГА
ВЛАДИМИРОВНА**

заведующая кафедрой гражданско-
правовых дисциплин школы права,
кандидат юридических наук, доцент

Частно-правовые и процессуальные аспекты регулирования отношений с участием физических и юридических лиц на современном этапе

Совершенствование частного права неизбежно вызывает необходимость осмысления и исследования изменений, происходящих в обществе, экономике и международных отношениях. Это во многом относится к происходящей цифровизации общества, появлению новых вызовов (COVID 19) в сфере реализации частно-правовых отношений, особенно в области предпринимательства, а также защиты гражданских прав физических и юридических лиц. На секции планируется обсудить следующие вопросы: Современное состояние гражданско-правового регулирования общественных отношений и перспективы его развития; Современное состояние частно-правового регулирования отношений с участием субъектов малого и среднего предпринимательства: вызовы и пути решения; Правовое обеспечения инвестирования свободных активов физических и юридических лиц в условиях пандемии (COVID 19) и иных угроз; Цифровизация частно-правовых отношений: современное состояние и перспективы развития и т.д.



смотреть online

**МОСКОВСКИЙ
ГОРОДСКОЙ
УНИВЕРСИТЕТ
МГПУ**

**ИНСТИТУТ
ЦИФРОВОГО
ОБРАЗОВАНИЯ**

25.11

16:00-20:00



**ДЕНИЩЕВА
ЛАРИСА
ОЛЕГОВНА**

профессор департамента
математики и физики, кандидат
педагогических наук, профессор

Новые аспекты в обучении математике

Секция посвящена исследованиям в области педагогики математики. Большинство из этих исследований основаны на анализе опыта передовых учителей школ и вузов. Предполагается также обсудить вопросы, связанные с формированием математической грамотности у учащихся. Актуальность и важность этой проблемы подтверждается большим вниманием к ней мировой научной общественностью.



смотреть online

**МОСКОВСКИЙ
ГОРОДСКОЙ
УНИВЕРСИТЕТ
МГПУ**

**ИНСТИТУТ
ЦИФРОВОГО
ОБРАЗОВАНИЯ**

25.11

16:00-20:00



**ВОЗНЕСЕНСКАЯ
НАТАЛЬЯ
ВЛАДИМИРОВНА**

доцент департамента математики и
физики, кандидат педагогических
наук, доцент

Актуальные проблемы инженерно-физического образования

Секция "Физика и инженерно-технологическое образование" станет площадкой для обмена опытом и результатами методических исследований в области физики и смежных дисциплин в общеобразовательных организациях, организациях дополнительного образования. В работе секции примет участие Екатерина Туркова - методист издательства цифрового контента «Физикон», которая поделится методикой использования электронных ресурсов в учебном процессе на примере физики.



смотреть online

**МОСКОВСКИЙ
ГОРОДСКОЙ
УНИВЕРСИТЕТ
МГПУ**

**ИНСТИТУТ
ЦИФРОВОГО
ОБРАЗОВАНИЯ**

25.11

16:00-20:00



**ГРИНШКУН
ВАДИМ
ВАЛЕРЬЕВИЧ**

профессор департамента
информатизации образования,
доктор педагогических наук,
профессор

Информационные и телекоммуникационные технологии в образовании

В рамках работы секции планируется обсуждение широкого круга вопросов, связанных с современным состоянием цифровой трансформации образования в области эффективного применения информационных и телекоммуникационных технологий при организации и управлении образовательным процессом (в том числе с применением МЭШ), а также применением цифровых обучающих средств и сред.



смотреть online

**МОСКОВСКИЙ
ГОРОДСКОЙ
УНИВЕРСИТЕТ
МГПУ**

**ИНСТИТУТ
ЦИФРОВОГО
ОБРАЗОВАНИЯ**

25.11

16:00-20:00



**УСОВА
НАТАЛЬЯ
АЛЕКСАНДРОВНА**

доцент департамента
информатизации образования,
кандидат педагогических наук,
доцент

Международный бакалавриат: теория и технологии

Секция "Международный бакалавриат: теория и технологии" станет площадкой для обсуждения принципов программ Международного бакалавриата и особенностей их реализации в условиях российского образования, а также обмена опытом и результатами исследований в этих областях



смотреть online

**МОСКОВСКИЙ
ГОРОДСКОЙ
УНИВЕРСИТЕТ**
МГПУ

**ИНСТИТУТ
ЦИФРОВОГО
ОБРАЗОВАНИЯ**

25.11

16:00-20:00



**ПОКРОВСКИЙ
ВЛАДИМИР
ГРИГОРЬЕВИЧ**

доцент департамента математики и
физики, кандидат физико-
математических наук, доцент

**Актуальные вопросы
фундаментальной и
прикладной математики**

Планируется обсудить доклады из различных разделов фундаментальной и прикладной математики. В своей совокупности они отражают богатый опыт обучения математике в нашей стране, учитывают современные тенденции отечественной и зарубежной школы и позволяют реализовать поставленные перед школьным образованием цели на информационно емком практически значимом материале.



смотреть online

25.11

16:20-18:20



**БУЛАНДО
РОМАН
ИГОРЕВИЧ**

старший преподаватель
кафедры японского языка

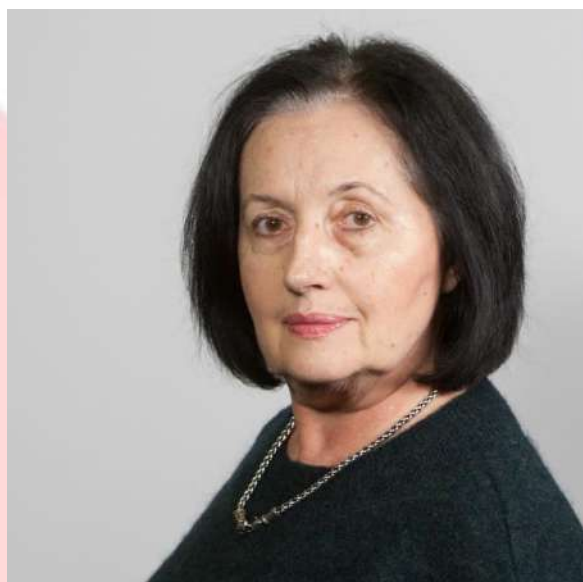
Япония: вчера, сегодня завтра

На секции Япония рассматривается с трёх сторон: минувших дней, настоящей ситуации в стране и возможных будущих перспектив. Три парадигмы накладываются на традиционную и массовую культуры, общественно-политическую обстановку внутри страны и внешнеполитические отношения.

г. Москва, Петровско-
Разумовский проезд, д. 27

25.11

16:30-18:00



**НАБАТНИКОВА
ЛЮДМИЛА
ПЕТРОВНА**

доцент кафедры общей и
практической психологии, кандидат
психологических наук, доцент

**Психологическое
сопровождение социально-
дезадаптированных семей**

*Рассматриваются основные особенности и трудности
воспитания детей в социально-дезадаптированных семьях*



смотреть online

25.11

16:30-18:00



**КЛЕПЦОВА
ЕЛЕНА
ЮРЬЕВНА**

доцент кафедры общей и
практической психологии, кандидат
психологических наук, доцент

**Научные подходы к работе с
детьми с особыми
образовательными
потребностями**

*Обсуждение коснётся проблем вхождения в жизнь детей с
различными образовательными проблемами.*



смотреть online

25.11

16:30-18:30



**МАНУЙЛОВА
ВИКТОРИЯ
ВИКТОРОВНА**

доцент кафедры логопедии,
кандидат педагогических наук,
доцент

Специальное и инклюзивное образование: взгляд молодых исследователей

В процессе работы секции будут рассмотрены и обсуждены вопросы, связанные с современными подходами и технологиями психолого-педагогического сопровождения лиц с ОВЗ и инвалидностью в системе образования, здравоохранения и социальной защиты. Участники секции познакомятся с результатами исследований, выполненных аспирантами, обучающимися по профилю "коррекционная педагогика". Отдельное внимание будет уделено организационным и содержательным аспектам включения детей с ОВЗ в инклюзивное образовательное пространство; современным технологиям специального и инклюзивного образования; коммуникативному потенциалу детей дошкольного возраста с нарушениями развития; а также психолого-педагогической поддержке семьи, воспитывающей ребенка с особыми образовательными потребностями..



смотреть online

25.11

17:00-18:30



**СОЛЯНКО
ЕКАТЕРИНА
АНАТОЛЬЕВНА**

старший преподаватель
кафедры китайского языка

**Актуальные вопросы развития
городского пространства как
образовательного и
социокультурного ресурса для
молодёжи**

Представление студентами 1 курса кафедры китайского языка актуальности практического исследования городского пространства как образовательного и социокультурного ресурса: посещение музеев, парков, театров и издательств, исследование библиотек и книжных магазинов, изучение городской инфраструктуры, посещение фестивалей и конференций.



смотреть online

25.11

17:00-19:00



**СЕРГЕЕВА
АНАСТАСИЯ
ИГОРЕВНА**

старший преподаватель
кафедры японского языка

**Первые шаги в Японоведении:
Культура и общество**

Секция создана с целью привлечения внимания студентов начальных курсов к самостоятельной научной деятельности. Задачей секции является создание условий для выступления с результатами своего исследования всех студентов, желающих совершить свои первые шаги в научной сфере. Подзаголовок секции «Культура и общества» указывает на примерную тематику сообщений, подготовленных участниками.



смотреть online

**МОСКОВСКИЙ
ГОРОДСКОЙ
УНИВЕРСИТЕТ
МГПУ**

**ИНСТИТУТ
ИНОСТРАННЫХ
ЯЗЫКОВ**

25.11

18:00-19:30



**ГУЛИЯНЦ
АННА
БОРИСОВНА**

доцент кафедры языкознания и
переводоведения, кандидат
педагогических наук, доцент

Постерные доклады молодых исследователей языка

В рамках секции в формате постерных докладов будут представлены результаты научно-исследовательской работы магистрантов направления "Перевод. Межкультурная коммуникация".



смотреть online

**МОСКОВСКИЙ
ГОРОДСКОЙ
УНИВЕРСИТЕТ
МГПУ**

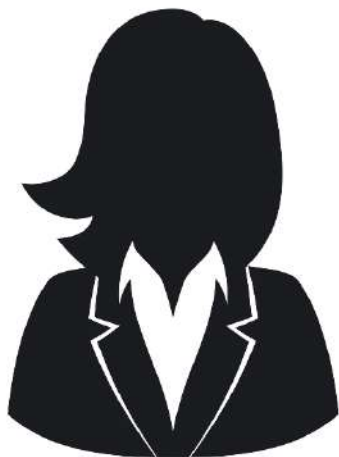
**ИНСТИТУТ
ГУМАНИТАРНЫХ
НАУК**

25.11

18:00-20:00

Simul

Филология.



**ДЬЯЧКОВА
АНАСТАСИЯ
ВЛАДИМИРОВНА**

Студентка 2 курса бакалавриата
кафедры русской литературы

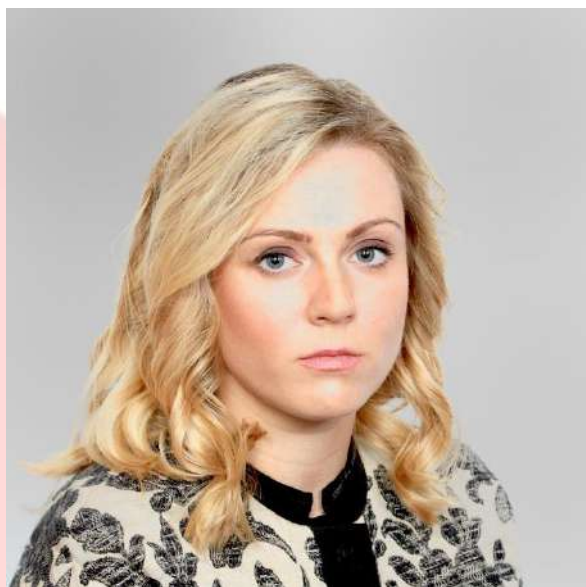


смотреть online

**МОСКОВСКИЙ
ГОРОДСКОЙ
УНИВЕРСИТЕТ
МГПУ**

**ИНСТИТУТ
ИНОСТРАННЫХ
ЯЗЫКОВ**

25.11
18:00-20:00



**МАШОШИНА
ВИКТОРИЯ
СЕРГЕЕВНА**

доцент кафедры английской
филологии, кандидат
филологических наук, доцент

**Структурные и семантические
исследования в англистике:
соединение традиций и
инноваций**

*На секции будут обсуждаться новые
тенденции в лингвистических исследованиях
и их связь с классическим наследием.*



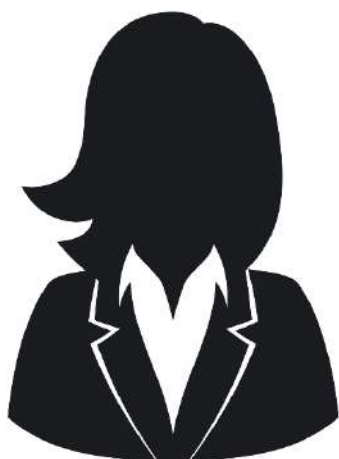
смотреть online

**МОСКОВСКИЙ
ГОРОДСКОЙ
УНИВЕРСИТЕТ
МГПУ**

**ИНСТИТУТ
ИНОСТРАННЫХ
ЯЗЫКОВ**

26.11

10:00-12:00



**ГИЛЛЕСПИ
ДЭВИД
ЧАРЛЬЗ**

профессор кафедры англистики
и межкультурной коммуникации,
доктор филологических наук,
профессор

**Лингвокультурологические
аспекты обучения
иностранным языкам**

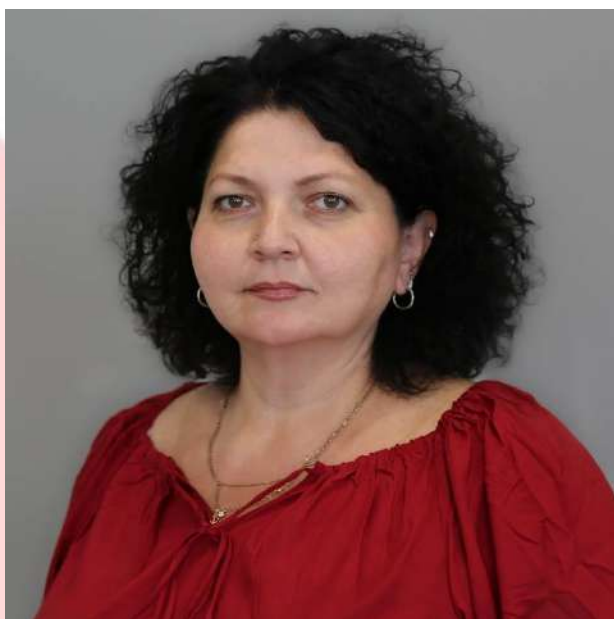
Секция посвящена вопросам взаимосвязи и взаимодействия языка и культуры и их интеграции в обучение иностранным языкам, формирования целостной картины мира у изучающих иностранный язык.



смотреть online

26.11

10:00-12:30



**КРЮКОВА
НАТАЛЬЯ
ЮРЬЕВНА**

начальник отдела развития и
поддержки студенческого
потенциала

**Студенческое самоуправление,
как один из механизмов
повышения эффективности
воспитательной работы**

*На секции будут рассмотрены,
возможности студенческого
самоуправления как одного из механизмов
повышения эффективности
воспитательной работы*



смотреть online

**МОСКОВСКИЙ
ГОРОДСКОЙ
УНИВЕРСИТЕТ
МГПУ**

**САМАРСКИЙ
ФИЛИАЛ**

23.11

10:30-15:00



Читатель. Коммуникация. Текст

Работа подстанции кафедры филологии и массовых коммуникаций СФ МГПУ посвящена анализу и интерпретации текста, лингвостилистическому анализу, "смысловому чтению", проблемам читательского восприятия и антропологии чтения, художественной коммуникации, визуальному в литературе, истории и теории литературы.

**СИНИЦКАЯ
АННА
ВЛАДИМИРОВНА**

доцент кафедры филологии и
массовых коммуникаций,
кандидат филологических наук



смотреть online

**МОСКОВСКИЙ
ГОРОДСКОЙ
УНИВЕРСИТЕТ
МГПУ**

**ИНСТИТУТ
ИНОСТРАННЫХ
ЯЗЫКОВ**

26.11

10:40-12:40



**СТЕКОЛЬЩИКОВА
ИРИНА
ВИТАЛЬЕВНА**

профессор кафедры англистики
и межкультурной коммуникации,
доктор философских наук,
доцент

**Современный русский язык:
теоретический и прикладной
аспекты**

Будут представлены результаты научных исследований студентов бакалавриата (с 1 по 4 курсы), обучающихся по направлению "Филология", в формате научных докладов, мастер-классов, обучающих тренингов

г. Москва, Малый
Казенный пер., д. 5Б

МОСКОВСКИЙ
ГОРОДСКОЙ
УНИВЕРСИТЕТ
МГПУ

ИНСТИТУТ
КУЛЬТУРЫ
И ИСКУССТВ

26.11

1 1:00-13:00



**ГРИБКОВА
ОЛЬГА
ВЛАДИМИРОВНА**

профессор департамента
музыкального искусства, доктор
педагогических наук, профессор

Музыкальное образование: история и современность

Обсуждение результатов актуальных теоретических и практико-ориентированных исследований в области искусства, образования, общей и музыкальной педагогики, а также дискуссия по проблемам развития теории и практики отечественного и зарубежного образования.



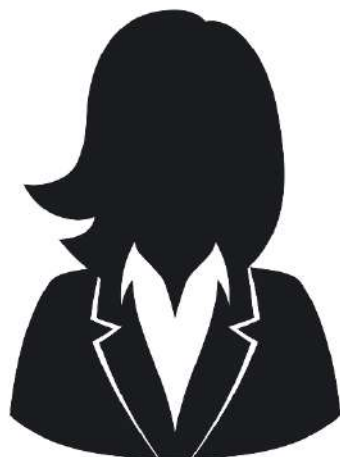
смотреть online

МОСКОВСКИЙ
ГОРОДСКОЙ
УНИВЕРСИТЕТ
МГПУ

САМАРСКИЙ
ФИЛИАЛ

23.11

11:00-13:30



**ГОРОХОВА
МАРГАРИТА
ЮРЬЕВНА**

доцент кафедры педагогической
и прикладной психологии,
кандидат психологических наук,
доцент

Current view или актуальные проблемы гендерной и клинической психологии

Доклады участников отражают результаты научных исследований по таким современным проблемам, как гендерные стереотипы, особенности эмоциональных проявлений и личностных качеств у юношей и девушек, методы стабилизации эмоциональных состояний в условиях дистанционного обучения, аспекты психологического здоровья и благополучия.



смотреть online

26.11

12:30-14:30



**РОСТОКИНСКИЙ
АЛЕКСАНДР
ВЛАДИМИРОВИЧ**

заведующий кафедрой уголовно-
правовых дисциплин школы права,
доктор юридических наук, доцент

**Уголовная политика и
уголовный закон**

Планируется обсуждение вопросов, касающихся оценки современного состояния российского уголовного законодательства, его воздействия на разработку и последующую реализацию уголовной политики, факторов, влияющих на законодательный процесс посредством внесения изменений и дополнений в УК РФ, а также направлений совершенствования уголовного законодательства как средства осуществления уголовной политики Российской Федерации.



смотреть online

26.11

13:00-14:30



**УШАКОВА
ЕЛЕНА
ВИКТОРОВНА**

начальник департамента
коррекционной педагогики и
специального образования, кандидат
психологических наук, доцент

**Сопровождение семьи в условиях
инклюзивного образования**

В работе секции будут представлены материалы студентов об особенностях сопровождения семьи, имеющей ребенка с ограниченными возможностями здоровья, рассмотрены условия взаимодействия и психолого-педагогического консультирования семьи, имеющей ребенка с ОВЗ.



смотреть online

**МОСКОВСКИЙ
ГОРОДСКОЙ
УНИВЕРСИТЕТ
МГПУ**

**ИНСТИТУТ
ЦИФРОВОГО
ОБРАЗОВАНИЯ**

26.11

14:30-18:00



**ЯКОВЛЕВ
ВЛАДИМИР
БОРИСОВИЧ**

профессор департамента
информатики, управления и
технологий, кандидат
экономических наук, профессор

**Аналитика данных: рынок труда,
компетенции специалистов,
машинное обучение, визуализация
результатов, учебные проекты**

Программа секции посвящена вопросам бизнес-аналитики данных. Будут рассмотрены вопросы в сферах: рынка труда аналитиков и Data Scientists, BI решений в области аналитики, инструментов и средств аналитической обработки данных, методов Data Mining, машинного обучения, визуализации данных. На мероприятии выступают участники, которые поделятся своим опытом и интересными кейсами.



смотреть online

**МОСКОВСКИЙ
ГОРОДСКОЙ
УНИВЕРСИТЕТ
МГПУ**

**ИНСТИТУТ
ЦИФРОВОГО
ОБРАЗОВАНИЯ**

26.11

14:30-18:00



**ФРОЛОВ
ЮРИЙ
ВИКТОРОВИЧ**

профессор департамента
информатики, управления и
технологий, доктор экономических
наук, профессор

**Цифровая трансформация
организаций: стратегия, цифровые
технологии, информационные
системы, оценка эффективности,
учебные проекты**

*На секции будут рассматриваться вопросы:
формирование стратегии цифровой трансформации
компаний; сквозные цифровые технологии в бизнесе;
Digital-маркетинг; информационные бизнес-системы;
автоматизация бизнес-процессов; персонал в
процессах цифровой трансформации.*



смотреть online

26.11

14:45-16:30



**МИЩЕНКО
СВЕТЛАНА
НИКОЛАЕВНА**

преподаватель департамента
среднего общего образования и
общегуманитарного цикла,
кандидат философских наук, доцент

**Экономика и право в России:
проблемы, перспективы, пути
развития**

Задача секции состоит в развитие исследовательских и аналитических способностей у студентов для дальнейшего применения полученных знаний в профессиональной деятельности. В работе секции будут рассмотрены вопросы динамичных изменений в экономике в рыночных условиях и изменений в российском законодательстве.



смотреть online

26.11

15:00-16:00



**ЛЁВИНА
ГАЛИНА
МИХАЙЛОВНА**

профессор кафедры англистики
и межкультурной коммуникации,
доктор педагогических наук,
профессор

Современные тенденции преподавания РКИ

Выступления на секционном заседании преимущественно посвящены специфике преподавания русского языка как иностранного в цифровую эпоху



смотреть online

26.11

15:00-16:30



**РУДЬ
НАТАЛЬЯ
НИКОЛАЕВНА**

заместитель начальника департамента
коррекционной педагогики и специального
образования по исследовательской работе,
кандидат педагогических наук

**Цифровые платформы и
интерактивное оборудование в
инклюзивной образовательной
среде**

*Практико-ориентированное
представление возможностей цифровых
систем и интерактивного оборудования
в инклюзивной образовательной среде в
проектных работах студентов.*



смотреть online

26.11

16:00-17:00



**МИХАЙЛОВА
СВЕТЛАНА
ВЛАДИСЛАВОВНА**

и.о. заведующего кафедрой
французского языка и
лингводидактики, кандидат
филологических наук

**Конкурс лингводидактических
проектов «Апсайклинг
иноязычного сектора МЭШ»**

Апсайклинг (от англ. «upcycling», что можно перевести как «более широкое применение») — это повторное использование вещей с приданием им новой функциональности. Магистранты программы «Цифровая лингводидактика («Педагогическое образование», ИИЯ) предпринимают попытку рассмотреть возможность использования готовых лингвообразовательных ресурсов МЭШ в новом формате, обеспечивающем сетевое взаимодействие участников образовательного процесса, или в иных образовательных условиях.



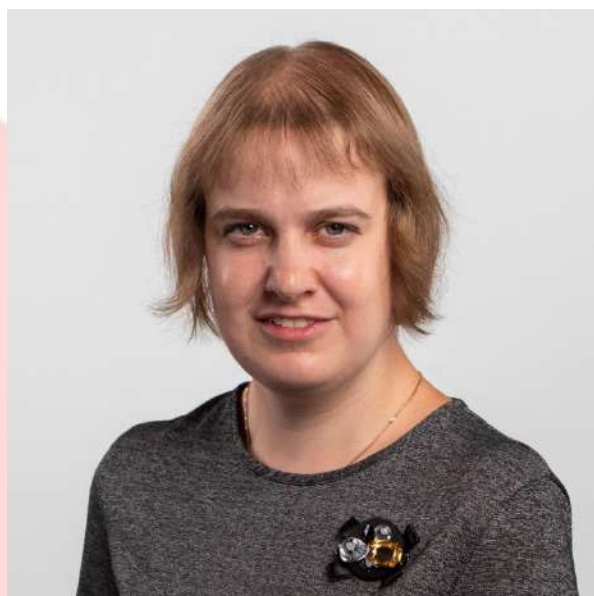
смотреть online


МОСКОВСКИЙ
ГОРОДСКОЙ
УНИВЕРСИТЕТ
МГПУ

ИНСТИТУТ
ЦИФРОВОГО
ОБРАЗОВАНИЯ

26.11

16:00-20:00



**ЕРМАКОВА
ТАТЬЯНА
НИКОЛАЕВНА**

доцент департамента
информатизации образования,
кандидат технических наук, доцент

Прикладная информатика в образовании и науке

Секция "Прикладная информатика в образовании и науке" станет площадкой для обмена опытом и результатами исследований в области прикладной информатики в образовании и науке.



смотреть online


МОСКОВСКИЙ
ГОРОДСКОЙ
УНИВЕРСИТЕТ
МГПУ

ИНСТИТУТ
ЦИФРОВОГО
ОБРАЗОВАНИЯ

26.11

16:00-20:00



**ЧИСКИДОВ
СЕРГЕЙ
ВАСИЛЬЕВИЧ**

доцент департамента
информатизации образования,
кандидат технических наук, доцент

Прикладная информатика в экономике и управлении

Секция "Прикладная информатика в экономике и управлении" станет площадкой для обмена опытом и результатами исследований в области прикладной информатики в экономике и управлении.



смотреть online

26.11

17:00-19:00



**СЕРГЕЕВА
АНАСТАСИЯ
ИГОРЕВНА**

старший преподаватель
кафедры японского языка

Первые шаги в Японоведении: Язык и литература

Секция создана с целью привлечения внимания студентов начальных курсов к самостоятельной научной деятельности. Задачей секции является создание условий для выступления с результатами своего исследования всех студентов, желающих совершить свои первые шаги в научной сфере. Подзаголовок секции «Язык и литература» указывает на примерную тематику сообщений, подготовленных участниками.



смотреть online

26.11

17:30-19:00



**РАССОЛОВ
ИЛЬЯ
МИХАЙЛОВИЧ**

заведующий кафедрой
образовательного и
информационного права, доктор
юридических наук, доцент

**Актуальные проблемы
кибернетического права:
тенденции и перспективы**

*Планируется обсуждение актуальных проблем
кибернетического права*



смотреть online

**МОСКОВСКИЙ
ГОРОДСКОЙ
УНИВЕРСИТЕТ
МГПУ**

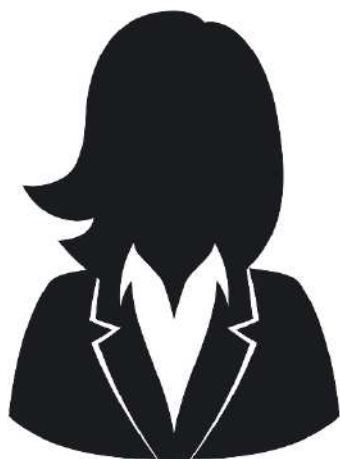
**ИНСТИТУТ
ГУМАНИТАРНЫХ
НАУК**

26.11

18:00-20:00

Ratio

педагога (мнение педагога)



**ШЕБАНОВА
СОФИЯ
ВЛАДИМИРОВНА**

Студентка 3 курса бакалавриата
кафедры методики преподавания
истории, обществознания и права



смотреть online

**МОСКОВСКИЙ
ГОРОДСКОЙ
УНИВЕРСИТЕТ
МГПУ**

**ИНСТИТУТ
ИНОСТРАННЫХ
ЯЗЫКОВ**

26.11

18:00-20:00



**АВДЕЕВА
ЕКАТЕРИНА
СЕРГЕЕВНА**

доцент кафедры японского
языка, кандидат педагогических
наук

Культура и литература Японии

На секции будут представлены исследования, посвященные изучению вопросов культуры и литературы Японии, также мы поговорим о взаимосвязи культуры и языка



смотреть online

26.11

18:00-20:00



**САВИНСКАЯ
АННА
ВИКТОРОВНА**

старший преподаватель
кафедры японского языка

Японский язык: актуальные вопросы лингвистики и переводоведения

В рамках секции "Японский язык: актуальные вопросы лингвистики и переводоведения" будут подняты такие темы как неологизмы в японском языке, появившиеся в период пандемии COVID-19, "байто кэйго", функциональные особенности японских клише и ономотопеи, природа аффективности в непрямом пассиве, проявление гендерных различий в современном японском языке, особенности включения англоязычных элементов в тексты современных песен на японском языке. Кроме того, к обсуждению предлагается широко обсуждаемая проблема локализации, которая будет рассмотрена на материале японских веб-сайтов и названий японских фильмов. В заключение будет рассмотрен вопрос перевода имен собственных в анимэ.



смотреть online

**МОСКОВСКИЙ
ГОРОДСКОЙ
УНИВЕРСИТЕТ
МГПУ**

**ИНСТИТУТ
ПРАВА
И УПРАВЛЕНИЯ**

26.11
18:00-20:00



**ГАЛКИН
НИКИТА
АНТОНОВИЧ**

Руководитель студенческой
организации Клуб по праву
интеллектуальной собственности
«Copyright»

**Развитие института
интеллектуальной
собственности в цифровом
обществе**

*Секция посвящена поиску правовой сущности
новых явлений в сфере интеллектуальной
собственности в сети Интернет.*



смотреть online

26.11

18:00-20:00



**БОГДАНОВА
АНТОНИНА
ВЛАДИМИРОВНА**

доцент департамента методики
обучения, кандидат
педагогических наук

**Пространство культуры как
основа обучения
современных школьников**

Секция объединяет молодых ученых различных направлений педагогической науки, занимающихся изучением актуальных вопросов формирования "человека культуры" в системе школьного образования. Молодые исследователи представят собственные практические решения проблем развития у обучающихся отдельных аспектов культуры: филологического, коммуникативного, иноязычного, математического, познавательного, правового, интеллектуального, социокультурного и других. По результатам выступлений участников будут определены три лучших доклада, авторы которых получат дипломы I, II, III степени.



смотреть online