

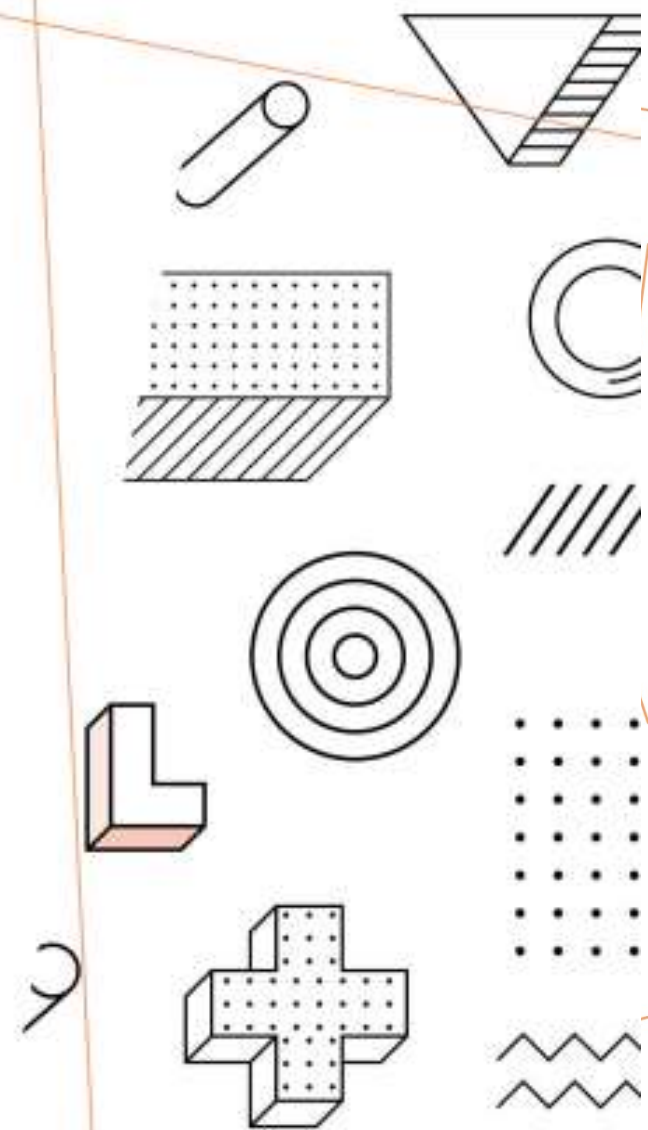
ПЕДАГОГИЧЕСКАЯ ПРАКТИКА: ПОГРУЖЕНИЕ БУДУЩЕГО УЧИТЕЛЯ БИОЛОГИИ В ПРОФЕССИОНАЛЬНУЮ ДЕЯТЕЛЬНОСТЬ

ХОВРИН АРКАДИЙ НИКОЛАЕВИЧ

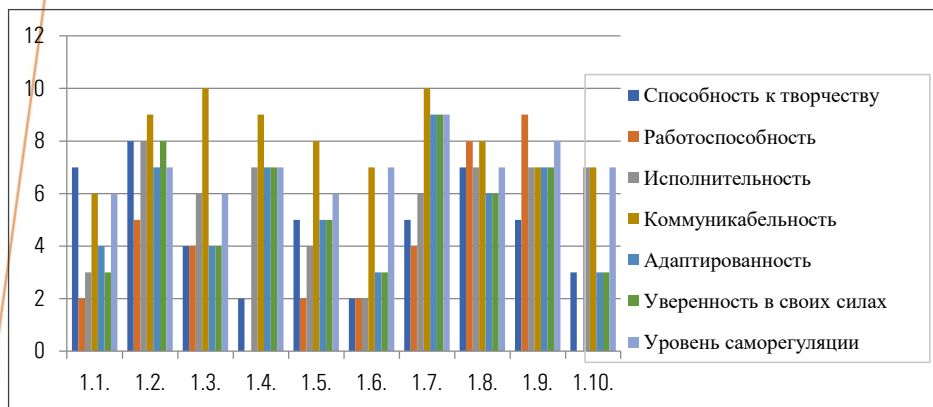
ДОЦЕНТ КАФЕДРЫ БИОЛОГИИ И ФИЗИОЛОГИИ ЧЕЛОВЕКА ИЕСТ МГПУ

ЛОПАТИНА СВЕТЛАНА СЕРГЕЕВНА

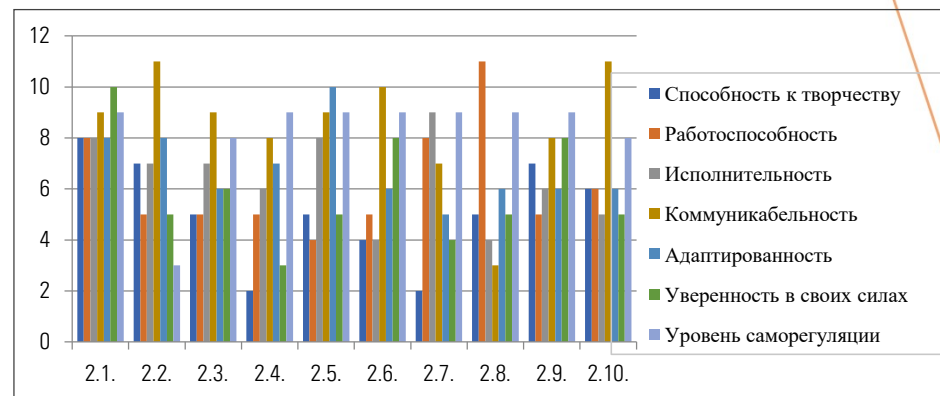
УЧИТЕЛЬ ВЫСШЕЙ КАТЕГОРИИ ГБОУ «ШКОЛА № 141» ГОРОДА МОСКВА



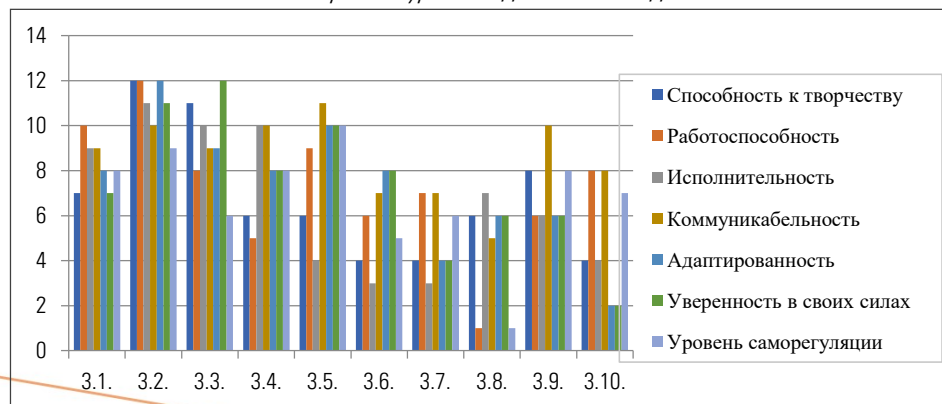
МОТИВАЦИЯ ВЫБОРА ПРОФЕССИИ УЧИТЕЛЯ У СТУДЕНТОВ КАФЕДРЫ БИОЛОГИИ И ФИЗИОЛОГИИ ЧЕЛОВЕКА ИЕСТ МГПУ



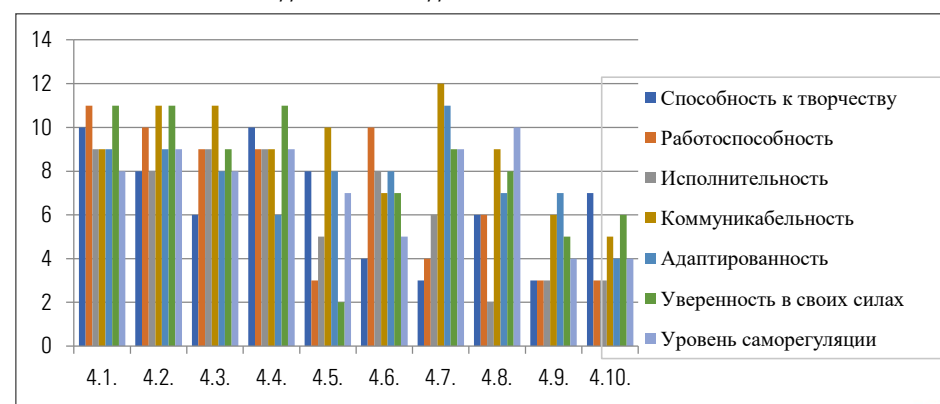
Диагностика готовности личности студентов первого курса к педагогической деятельности



Диагностика готовности личности студентов второго курса к педагогической деятельности



Диагностика готовности личности студентов третьего курса к педагогической деятельности



Диагностика готовности личности студентов четвертого курса к педагогической деятельности

**МОТИВАЦИЯ ВЫБОРА ПРОФЕССИИ УЧИТЕЛЯ
У СТУДЕНТОВ ПЕРВОГО, ВТОРОГО, ТРЕТЬЕГО И ЧЕТВЕРТОГО
КУРСОВ КАФЕДРЫ БИОЛОГИИ И ФИЗИОЛОГИИ ЧЕЛОВЕКА ИЕСТ
МГПУ**

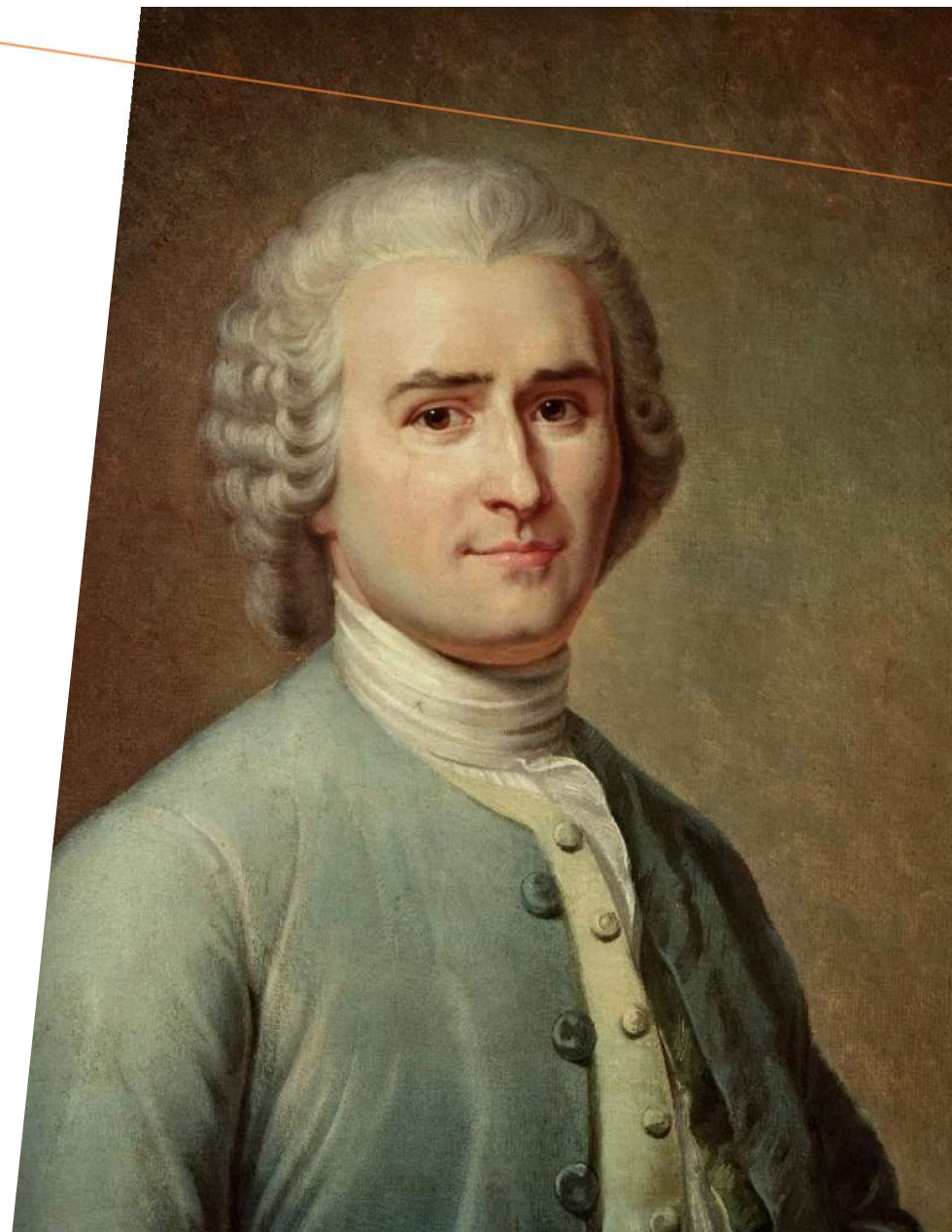


80% студентов мотивированы к педагогической деятельности

20% студентов не мотивированы к педагогической деятельности

«Час работы научит больше, чем
день объяснений»

Жан-Жак Руссо



ПЕДАГОГИЧЕСКИЕ ПРАКТИКИ В УЧЕБНОМ ПЛАНЕ

Производственная педагогическая практика

06.10.22 - 09.11.22

13.04.23 - 08.05.23

Производственная непрерывная практика (стажировка)

09.02.23 – 03.05.23

ОСНОВНЫЕ ЭТАПЫ ПРОХОЖДЕНИЯ ПЕДАГОГИЧЕСКОЙ ПРАКТИКИ

Подготовительный этап

Комплексное изучение системы учебно-воспитательной работы школы, коллектива учащихся и опыта работы учителей биологии и экологии

Выполнение заданий по психологии

Выполнение заданий по педагогике

Проведение, анализ и самоанализ уроков

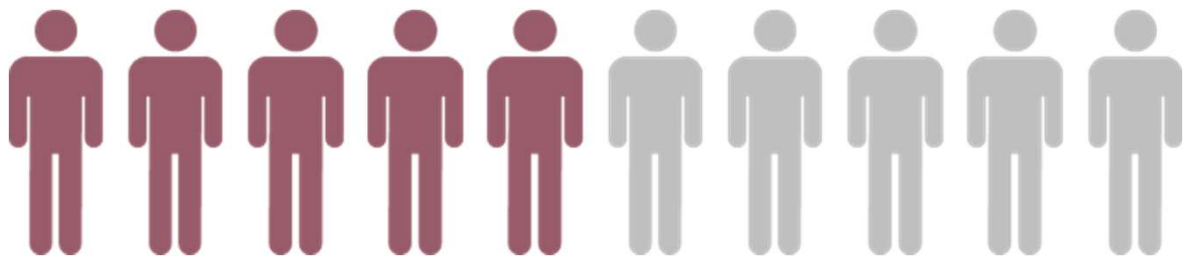
**ПРИГЛАШЕНИЕ
В ШКОЛЫ
НЕПОСРЕДСТВЕННО
ПОСЛЕ ПРОХОЖДЕНИЯ
ПРАКТИКИ**



КОЛИЧЕСТВО СТУДЕНТОВ ВЫПУСКНОГО КУРСА, РАБОТАЮЩИХ В ШКОЛАХ ГОРОДА МОСКВЫ



БА-61%



ЕСБ-50%

КОЛИЧЕСТВО МАГИСТРАНТОВ ПЕРВОГО И ВТОРОГО КУРСОВ, РАБОТАЮЩИХ В ШКОЛАХ ГОРОДА МОСКВЫ



1 курс - 80%



2 курс - 93%

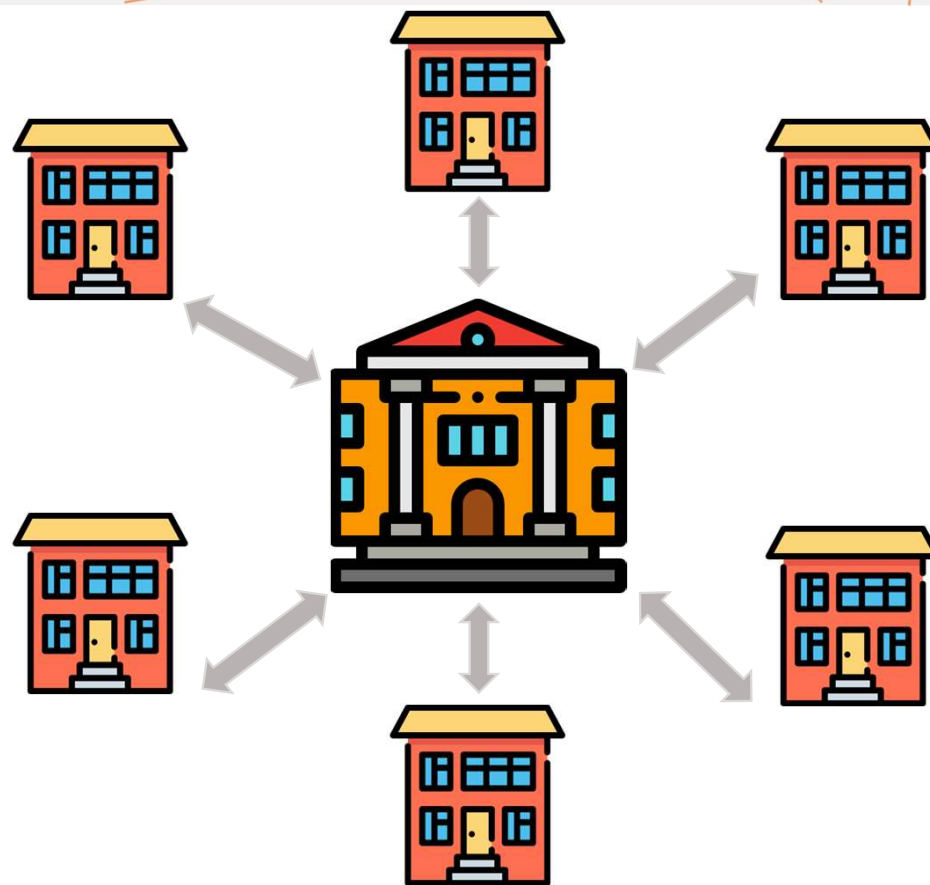


ПРОФЕССИОНАЛЬНОЕ ПЕРЕОСМЫСЛЕНИЕ ВЫБОРА

93% из 100% приняли выбор в пользу педагогической деятельности

БАЗЫ ПРОХОЖДЕНИЯ ПЕДАГОГИЧЕСКОЙ ПРАКТИКИ СТУДЕНТАМИ КАФЕДРЫ БИОЛОГИИ И ФИЗИОЛОГИИ ЧЕЛОВЕКА ИЕСТ МГПУ

За 3 года работы заключены договоры
более чем со 100 образовательными
организациями города Москвы



ПРЕДПРОФЕССИОНАЛЬНАЯ ПОДГОТОВКА ОБУЧАЮЩИХСЯ



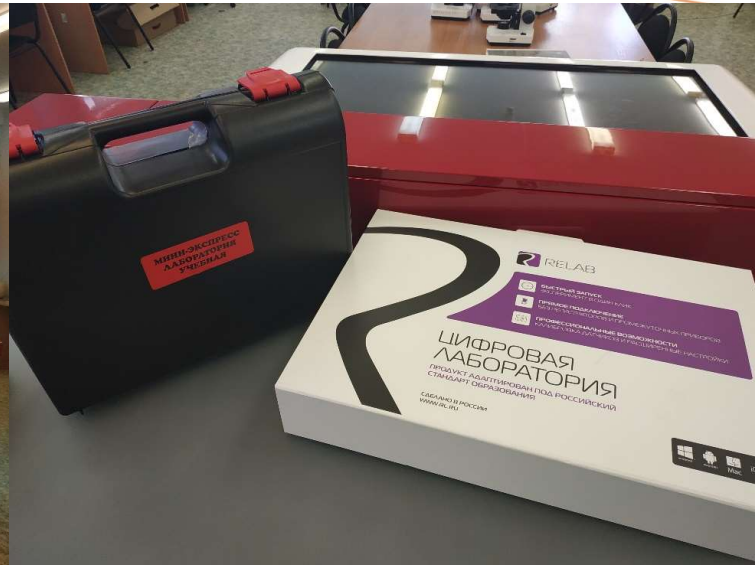
предметы:
химия, биология,
математика

Профильное обучение

сотрудничество с
ведущими ВУЗами
города

элективные курсы,
кружки





УЧЕБНО- ЛАБОРАТОРНЫЙ КОМПЛЕКТ



СОТРУДНИЧЕСТВО ШКОЛА-ВУЗ



Проектная деятельность

Фестиваль наук, научно-практические конференции, профессиональные конкурсы

Экскурсии, практика

