



МОСКОВСКИЙ
ГОРОДСКОЙ
УНИВЕРСИТЕТ
МГПУ

ИНСТИТУТ
КУЛЬТУРЫ
И ИСКУССТВ

Дизайн среды

Вступительные испытания и минимальные баллы

- Рисунок (творческое испытание) - **45**
- Русский язык (ЕГЭ) — **55**
- Литература (ЕГЭ) - **50**

- Форма обучения — Очная
- Количество бюджетных мест — **17**
- Стоимость обучения за год — **379 600**
- Срок обучения — **4** года



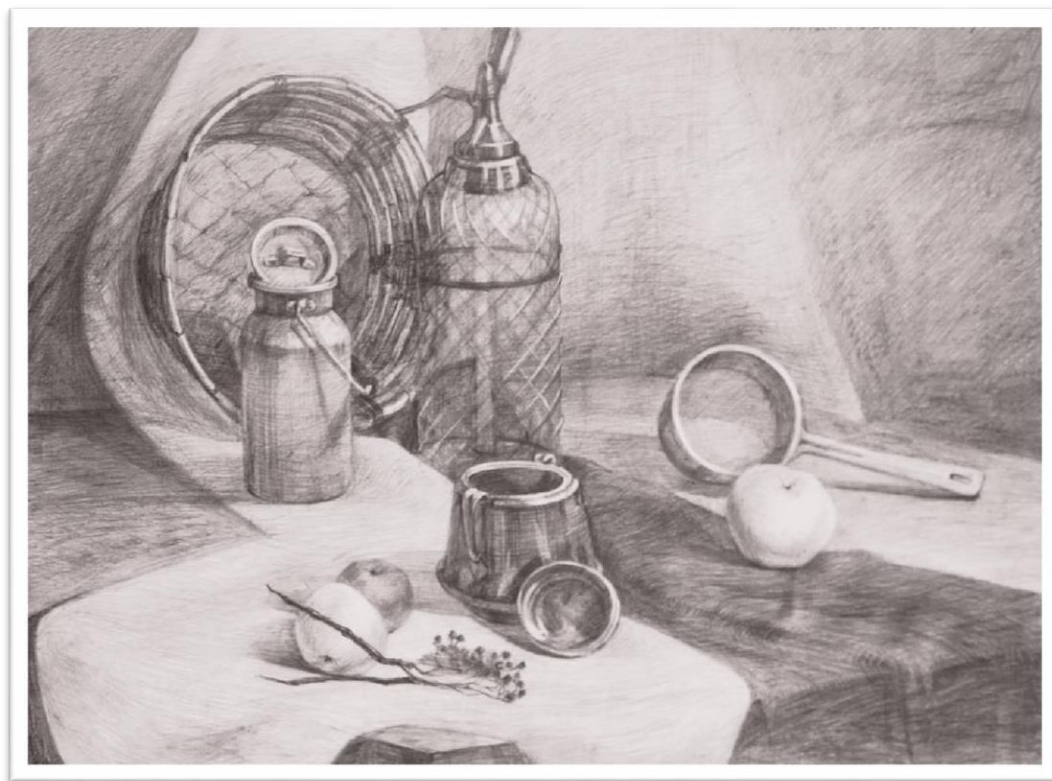
Итоги приема **2022:**
Проходной балл на программу Дизайн среды- **272**

ВСТУПИТЕЛЬНОЕ ИСПЫТАНИЕ

Дистанционный формат

Рисунок из трех предметов
быта

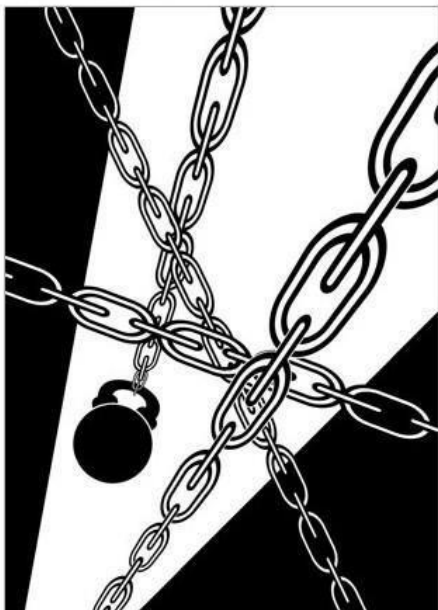
Максимальная оценка за
экзамен **100** баллов



изучаемые дисциплины

ОСНОВЫ КОМПОЗИЦИИ

НАТЯЖЕНИЕ



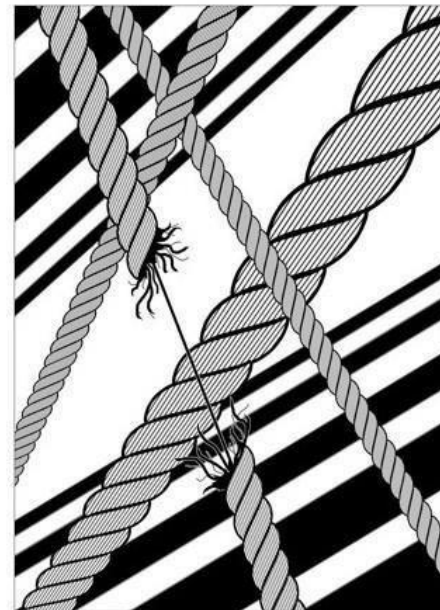
ИЗГИБ



СДВИГ



РАЗРЫВ



ШЛЮННА Д.А. ДС-201

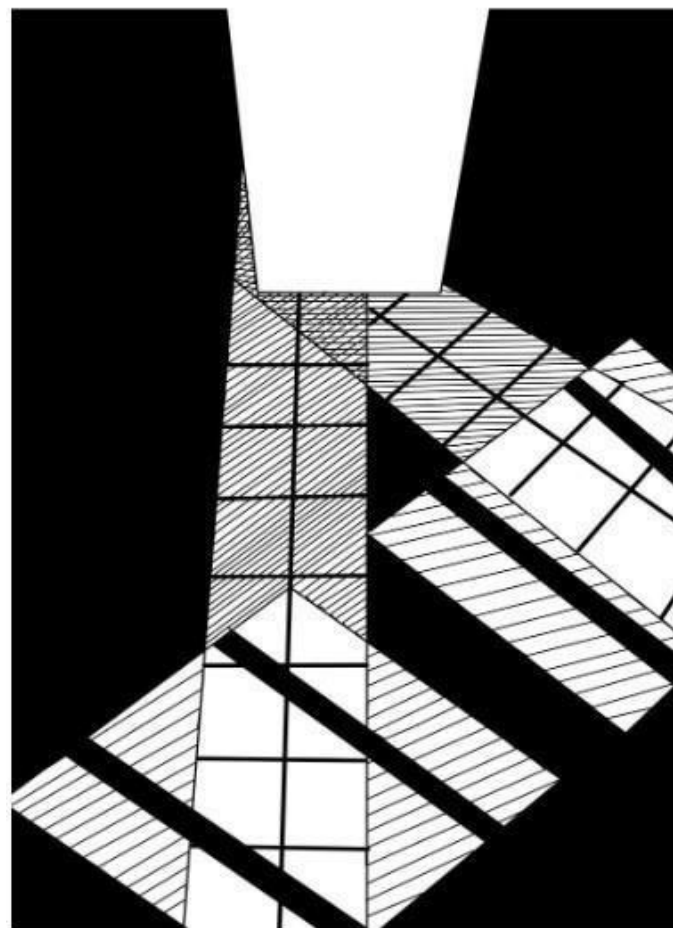
ОСНОВЫ КОМПОЗИЦИИ



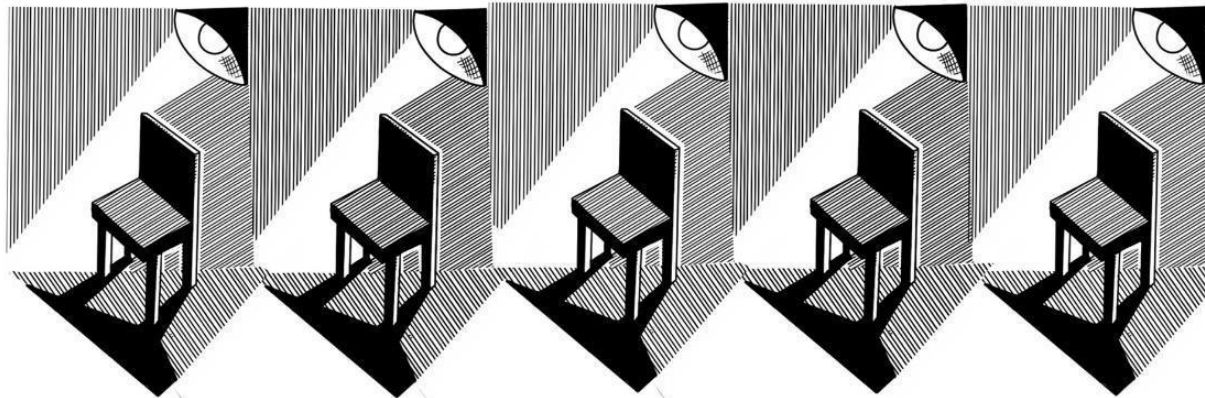
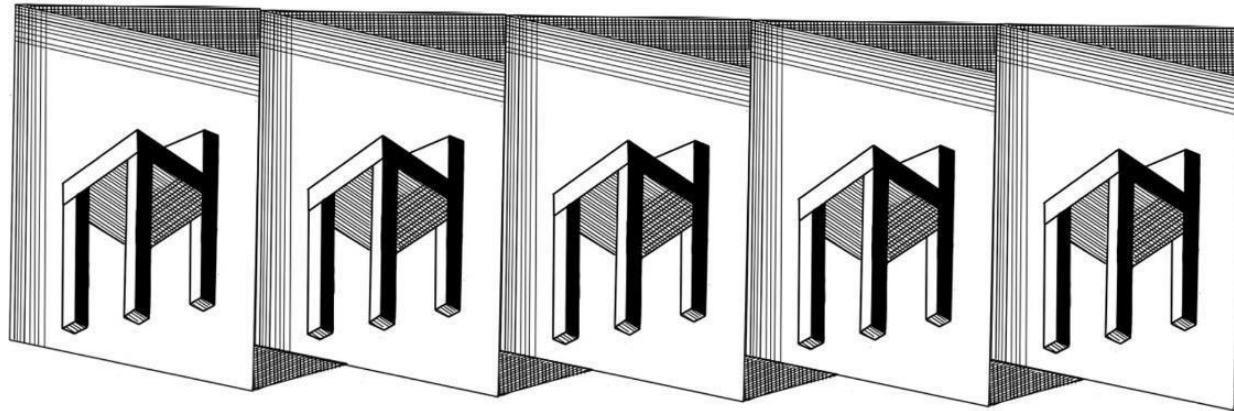
КОМПОЗИЦИЯ НА ОСНОВЕ РИТМА

РЯШИКОВА А.Р. АС-201

КОНТРАСТ В КОМПОЗИЦИИ



ОСНОВЫ КОМПОЗИЦИИ



МЕТРИЧЕСКИЕ РЯДЫ

КИРИЧЕНКО А.В. ДС-201

ЦВЕТОВЕДЕНИЕ И КОЛОРИСТИКА



ЦВЕТОВЕДЕНИЕ И КОЛОРИСТИКА

Мандариновое настроение



Трифонов О.А.

ЦВЕТОВЕДЕНИЕ И КОЛОРИСТИКА



Морская
гладь
ДЕТСКАЯ

Мурашова И.О.



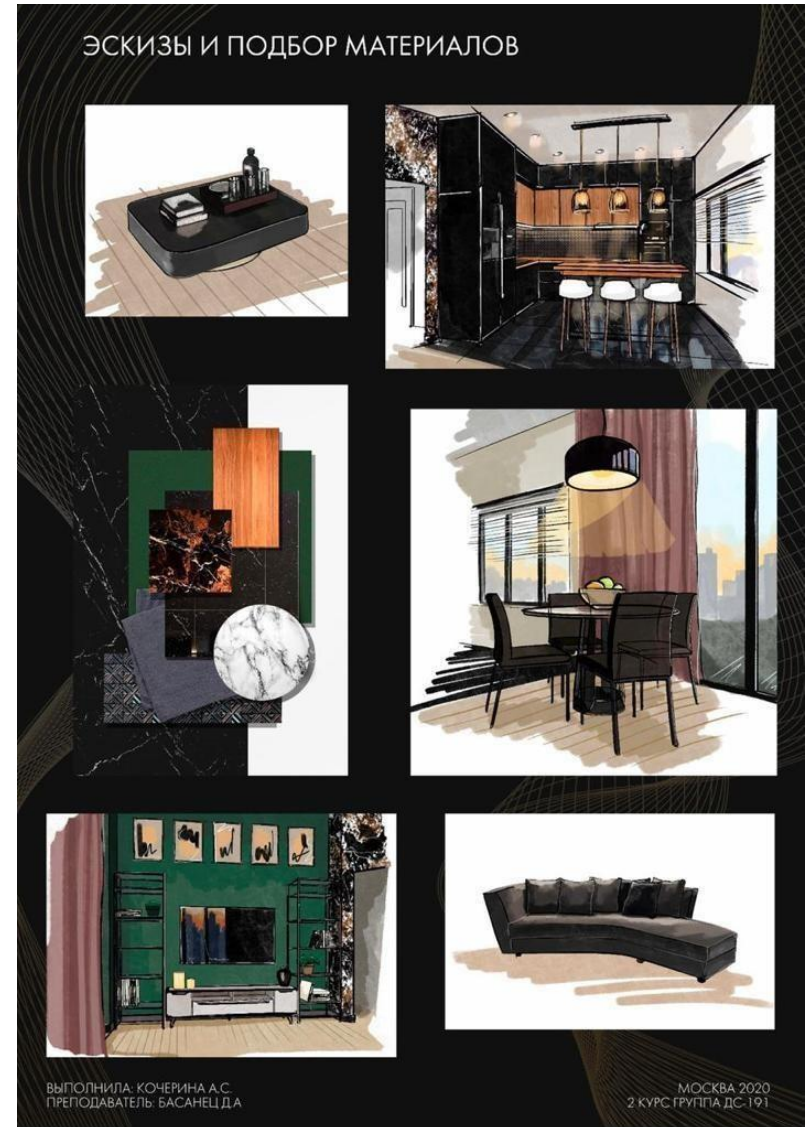
ОСНОВЫ ГРАФИЧЕСКОГО ДИЗАЙНА



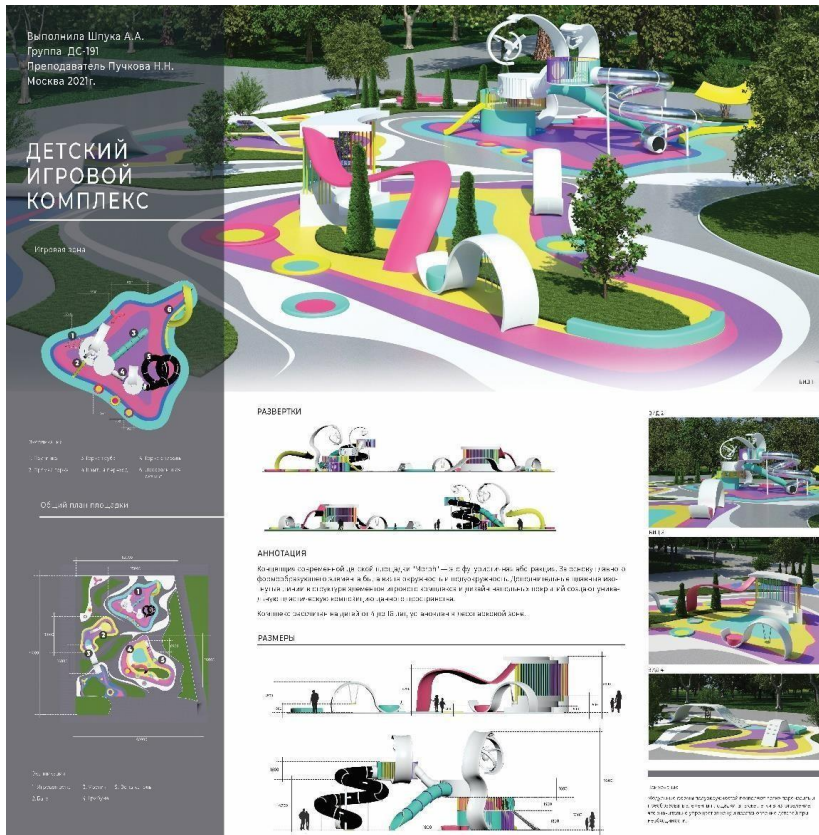
ОСНОВЫ ГРАФИЧЕСКОГО ДИЗАЙНА



ПРОЕКТИРОВАНИЕ



ПРОЕКТИРОВАНИЕ



Эскиз перголы



Генплан с озеленением участка



При проектировании территории следует предусмотреть такие элементы, как зона отдыха, хозяйственная зона, плодовые растения и декоративные группы кустарников, цветники, рациональную систему дорожек и освещения.



Эскиз беседки-перголы



Материалы проекта



План - схема освещения



4 шт.	POST ARC Радиус: 400 мм, Ø120 Материал: 1201 Цвет: кардинал-красный Вид: поликарбонат (DLS, DALL) Влагозащита: IP68
5 шт.	POST R&A GRID Радиус: 400 мм, Ø54, Ø75 Материал: 681 Цвет: поликарбонат 2700K Угол света: Flood Влагозащита: IP68
3 шт.	PLATE FLOOD (интегрированный) Радиус: 40 мм, Ø200 Материал: 1201 Влагозащита: IP67
1 шт.	Потопный светильник POT 120 180 24V 400 104 Радиус: 180 мм, Ø180 Материал: 1201 Влагозащита: IP68



ГАОУВО МГПУ Институт культуры и искусств
Департамент изобразительного, декоративного искусств и дизайна

Выполнила: Мезирова В. ДС 181
Преподаватель: доц. Пучкова Н.Н.

ПРОЕКТИРОВАНИЕ

ДИЗАЙН-ПРОЕКТ КВАРТИРЫ ДЛЯ АНГЛИЙСКОГО ПИСАТЕЛЯ, ПУБЛИЦИСТА И МАТЕМАТИКА ЛЬЮИСА КЭРРОЛЛА

МУДБОРД



ПОДБОР МАТЕРИАЛОВ



ВИД 1



ВИД 3



ПЛАН ОБМЕРНЫЙ

ПЛАН РАССТАНОВКИ МЕБЕЛИ

ЭСКИЗЫ



ВИД 2



DESIGNER DISTRICT



ВЫПОЛНИЛ ЗАЙЦЕВ С.В. ДС-201
РУКОВОДИТЕЛЬ БАСАНЕЦ Д.А.



РАЗВЕРТКА 1-2

РАЗВЕРТКА 2-3

РАЗВЕРТКА 3-4

РАЗВЕРТКА 4-1



МОСКВА 2021
2 КУРС ГРУППА ДС-201

ПРОЕКТИРОВАНИЕ

ДИЗАЙН-ПРОЕКТ КВАРТИРЫ 88,48 м2 РАЗРАБОТАН ДЛЯ АМЕРИКАНСКОГО РЕЖИССЁРА УЭСА АНДЕРСОНА

ПЛАН РАССТАНОВКИ МЕБЕЛИ



№	Наименование	Площадь
1	Коридор	12,15
2	Кухня	15,41
3	Гостиная	17,52
4	Спальня	3,28
5	Спальня	12,37
6	Ванная Комната	4,92
7	Душная	4,52
8	Туалет	3,24
9	Детская	15,07
	Итого	88,48 м²

ОБЪЕМНЫЙ ПЛАН КВАРТИРЫ



МУДБОРД



ВИД 1



ВИД 2



ВИД 3



ВИД 4



СКЕТЧИ



ДЕТАЛИ



РАЗВЕРТКА 1-2



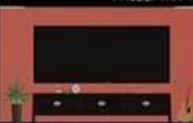
РАЗВЕРТКА 2-3



РАЗВЕРТКА 3-4



РАЗВЕРТКА 4-5

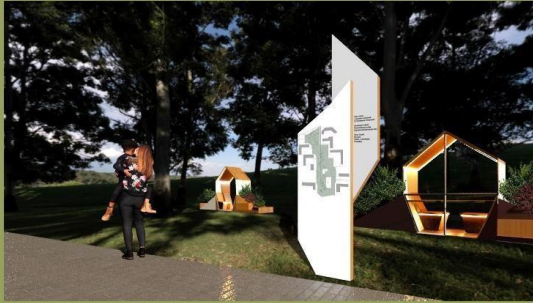


ВЫПОЛНИЛА КОЧКИНА Е.П. ДС-201
ПРЕПОДАВАТЕЛЬ БАСАНЕЦ Д.А.

МОСКВА 2021
2 КУРС ГРУППА ДС-201

ПРОЕКТИРОВАНИЕ

ДИЗАЙН-ПРОЕКТ МАФ для парковых зон



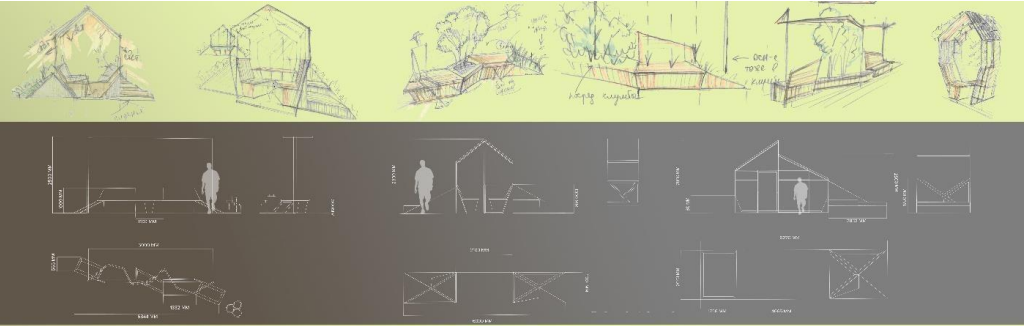
Навигационный стенд



Остекленные беседки



Освещение



Аннотация

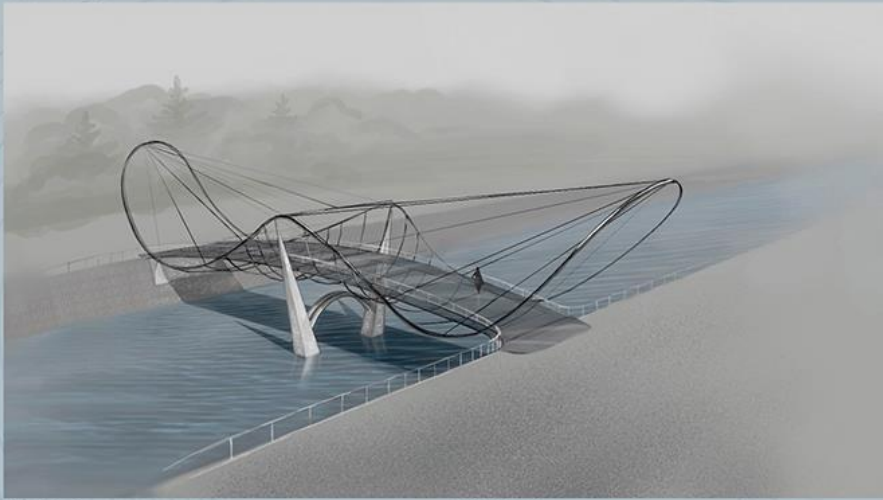
В дизайн-проекте разработана серия объектов для двух парковых зон г. Зеленограда. Были выбраны парк у Нижнего Каменского пруда и парк в 20-м микрорайоне Зеленограда. Концепцией проекта стало создание комфортных и эстетически приятных объектов. Использовалась система модулей. Основным формообразующим мотивом стала геометрия числиных сот.



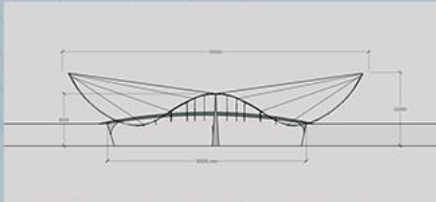
Выполнила: студентка группы ДС-191 Мурашова Ирина Олеговна
Преподаватель: доцент Пучкова Наталья Николаевна
Москва 2022

БИОНИЧЕСКИЙ ДИЗАЙН

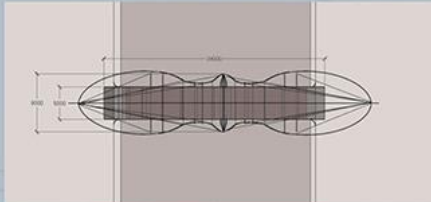
ВИЗУАЛИЗАЦИЯ



ВИД СЛЕВА



ВИД СВЕРХУ



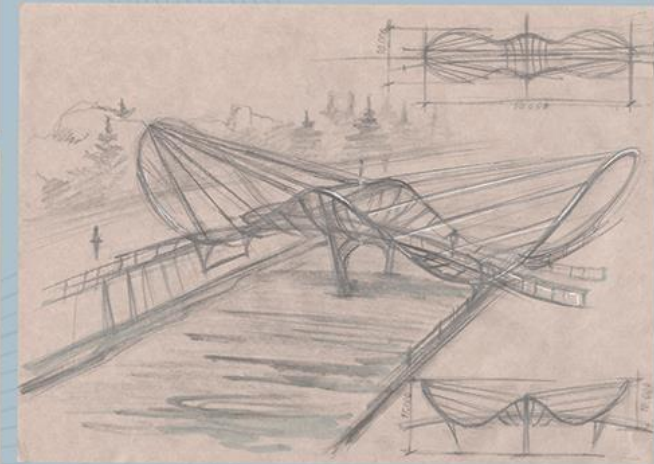
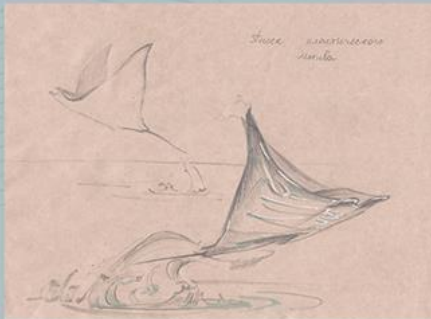
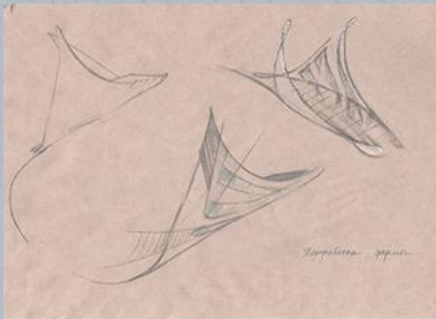
БИОНИЧЕСКИЙ ДИЗАЙН



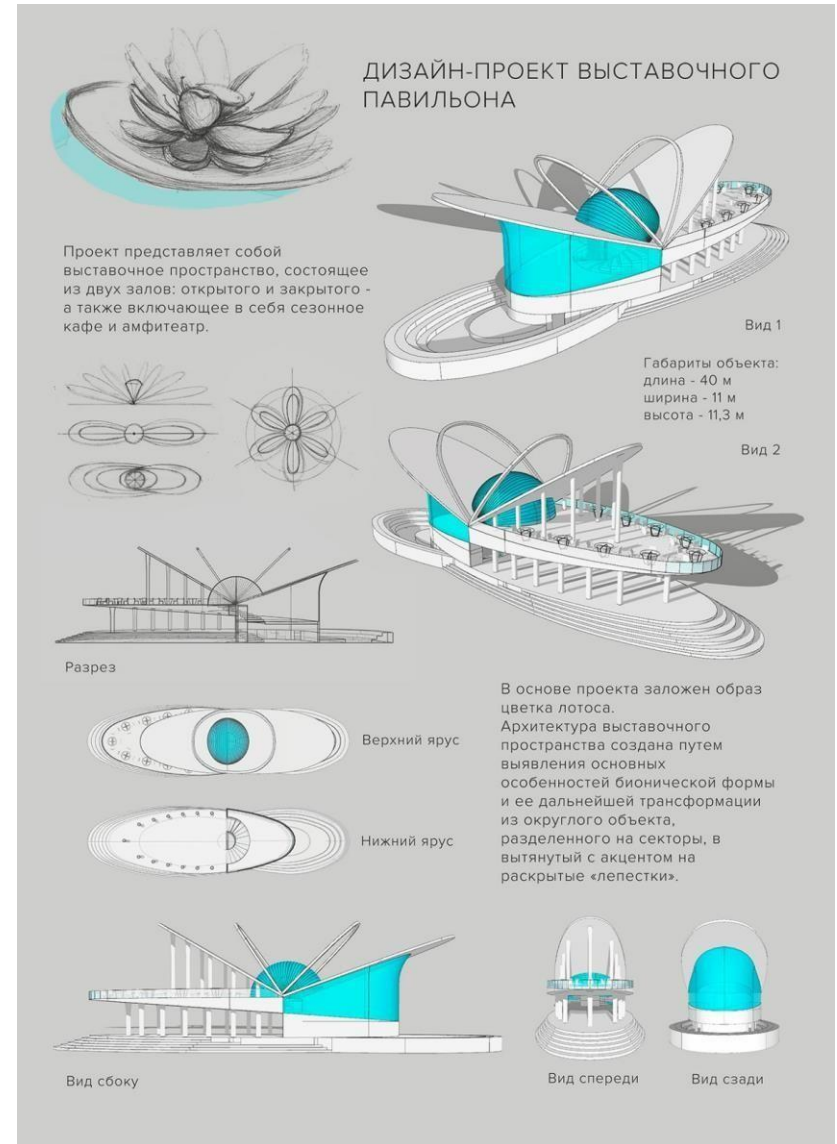
АННОТАЦИЯ

КОНЦЕПЦИЯ ПЕШЕХОДНОГО МОСТА ЧЕРЕЗ РЕКУ. ПРОЕКТ РАЗРАБОТАН НА ОСНОВЕ БИОНИЧЕСКОЙ ФОРМЫ. В КАЧЕСТВЕ ПРОТОТИПА БЫЛ ВЫБРАН МОРСКОЙ СКАТ. ПРОЕКТ ВОДОКЛОНЕН В ЧАСТИ ПЛАВНИКОВ ФОРМАМИ ПЛАВНИКОВ СКАТА И ЕГО ДВИЖЕНИЯМИ В ВОДЕ. ОСНОВНЫЕ СТРОИТЕЛЬНЫЕ МАТЕРИАЛЫ СТАЛЬ, АЛЮМИНИЙ, БЕТОН, СТЕКЛО.

ЭСКИЗЫ



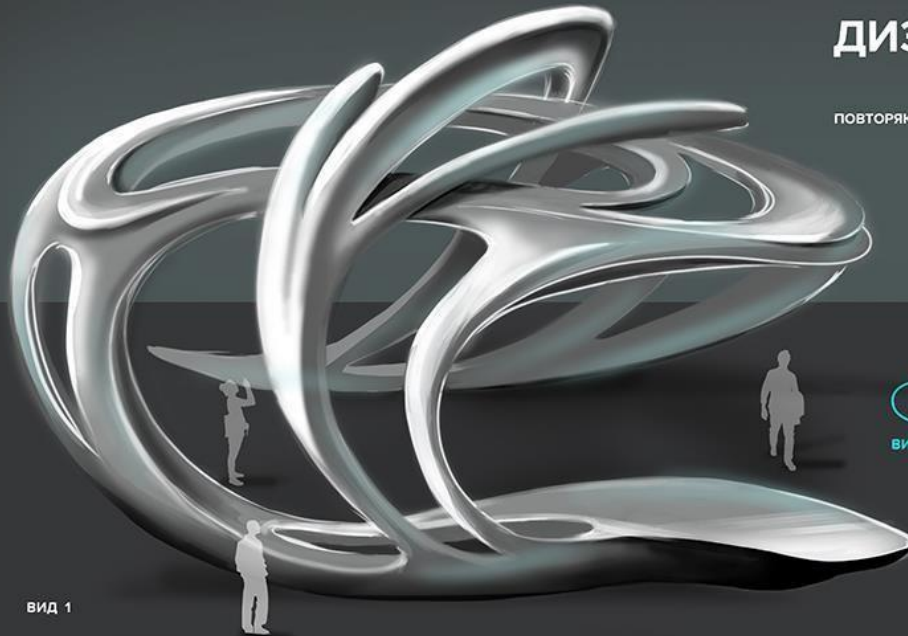
БИОНИЧЕСКИЙ ДИЗАЙН



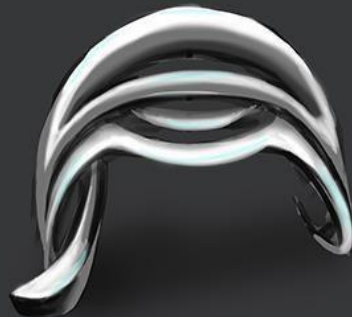
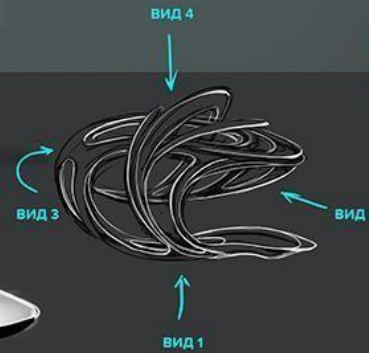
БИОНИЧЕСКИЙ ДИЗАЙН

ДИЗАЙН-ПРОЕКТ АРТ ОБЪЕКТА

ПРОЕКТ СОЗДАН НА ОСНОВЕ БИОНИЧЕСКОЙ ФОРМЫ МЕДУЗЫ. ОБТЕКАЕМЫЕ УГЛЫ, ПОВТОРЯЮЩИЕ СИЛУЭТ ЖИВОТНОГО, ЕГО УЗНАВАЕМЫХ ШУПАЛЕЦ СОЗДАЮТ НЕПОВТОРИМУЮ КОНСТРУКЦИЮ, КОТОРАЯ МОЖЕТ СТАТЬ ИНТЕРЕСНОЙ ЛОКАЦИЕЙ ЛЮБОГО ПАРКА. ОБЪЕКТ ВЫПОЛНЕН В БЕЛОМ ЦВЕТЕ. МАТЕРИАЛ: ПЕРЕРАБОТАННЫЙ ПЛАСТИК ИЗ ОКЕАНА.



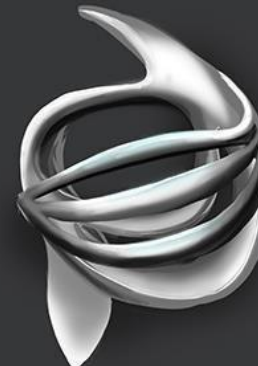
ВИД 1



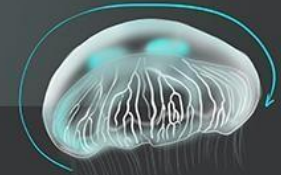
ВИД 2



ВИД 3



ВИД 4



АНАЛИЗ ФОРМЫ ЗОНТИКА МЕДУЗЫ



АНАЛИЗ ФОРМЫ РОТОВОЙ ПОЛОСТИ МЕДУЗЫ



АНАЛИЗ ФОРМЫ ШУПАЛЕЦ И РОТОВЫХ ЛОПАСТЕЙ МЕДУЗЫ

ВЫПОЛНИЛА: ИЩЕНКО Е.Н.
ПРЕПОДАВАТЕЛЬ: СМАГИН А.Д.

ГБОУ ВО МГПУ ИКИ
МОСКВА 2021









Организация среды дошкольного учреждения, дружелюбной для детей. Архитектурный образ



Организация среды дошкольного учреждения, дружественной для детей. Архитектурный образ



Организация среды дошкольного учреждения, дружественной для детей. Архитектурный образ



Организация среды дошкольного учреждения, дружелюбной для детей. Интерьер

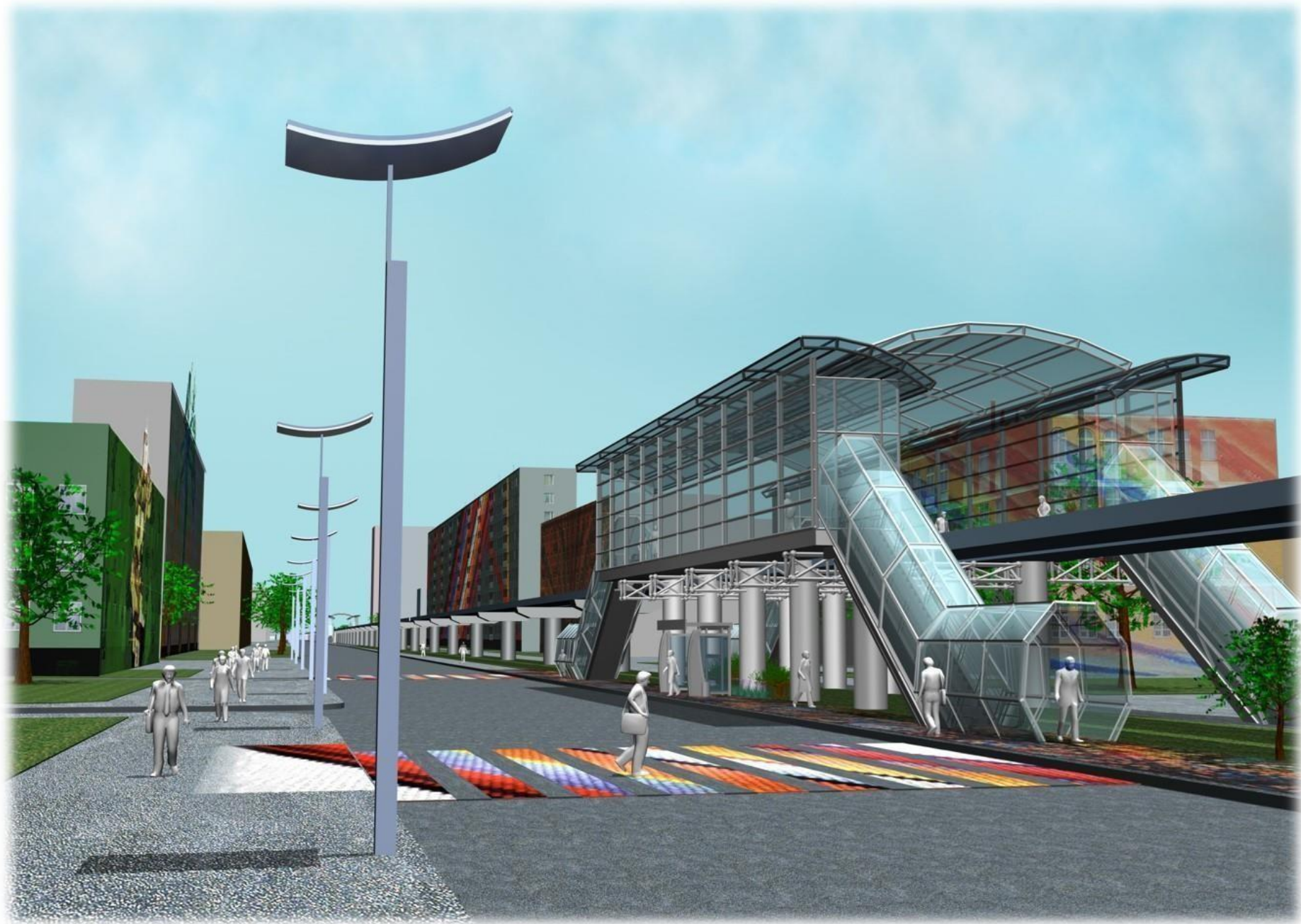


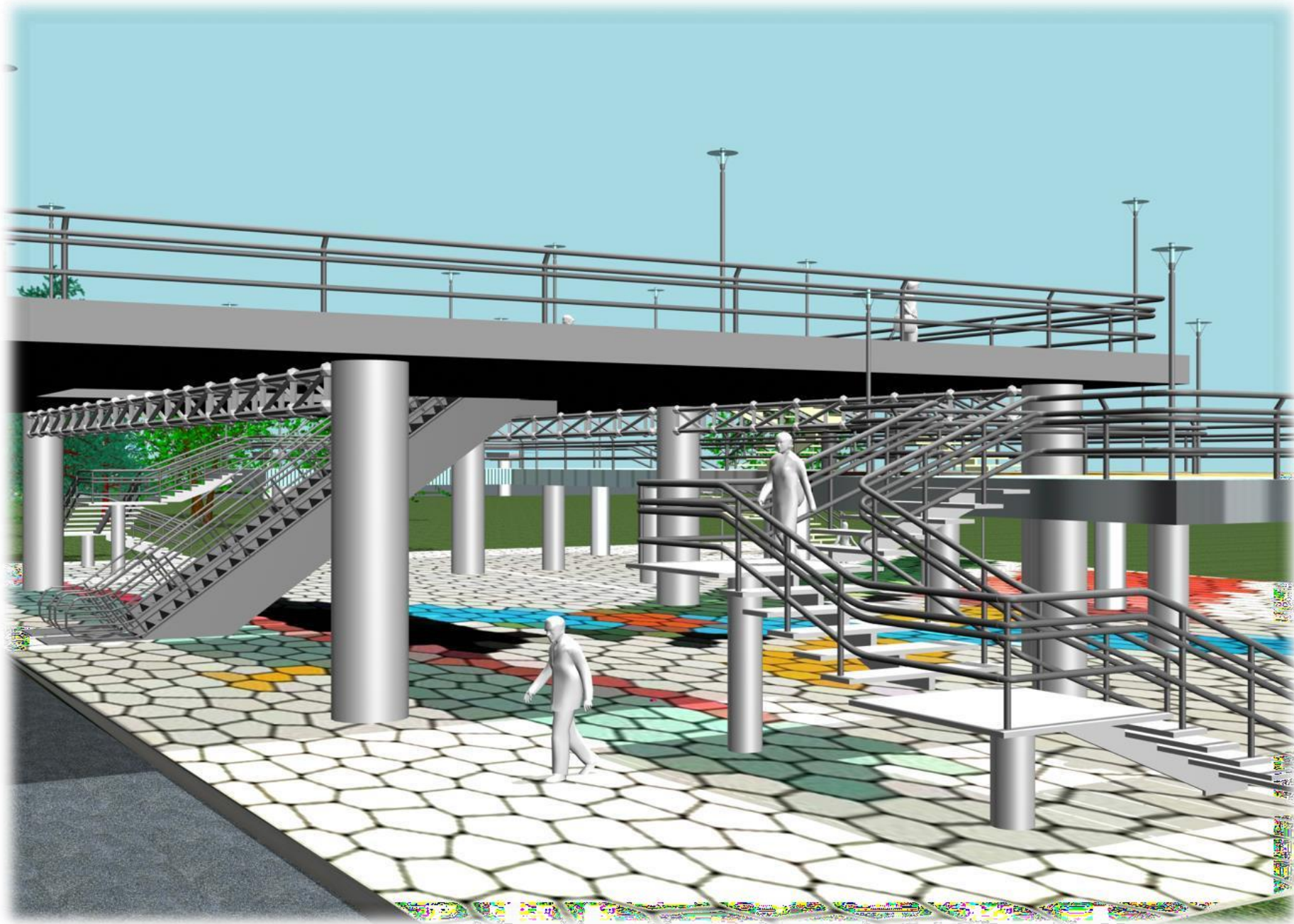
Организация среды дошкольного учреждения, дружелюбной для детей. Интерьер



Организация среды дошкольного учреждения, дружелюбной для детей. Интерьер





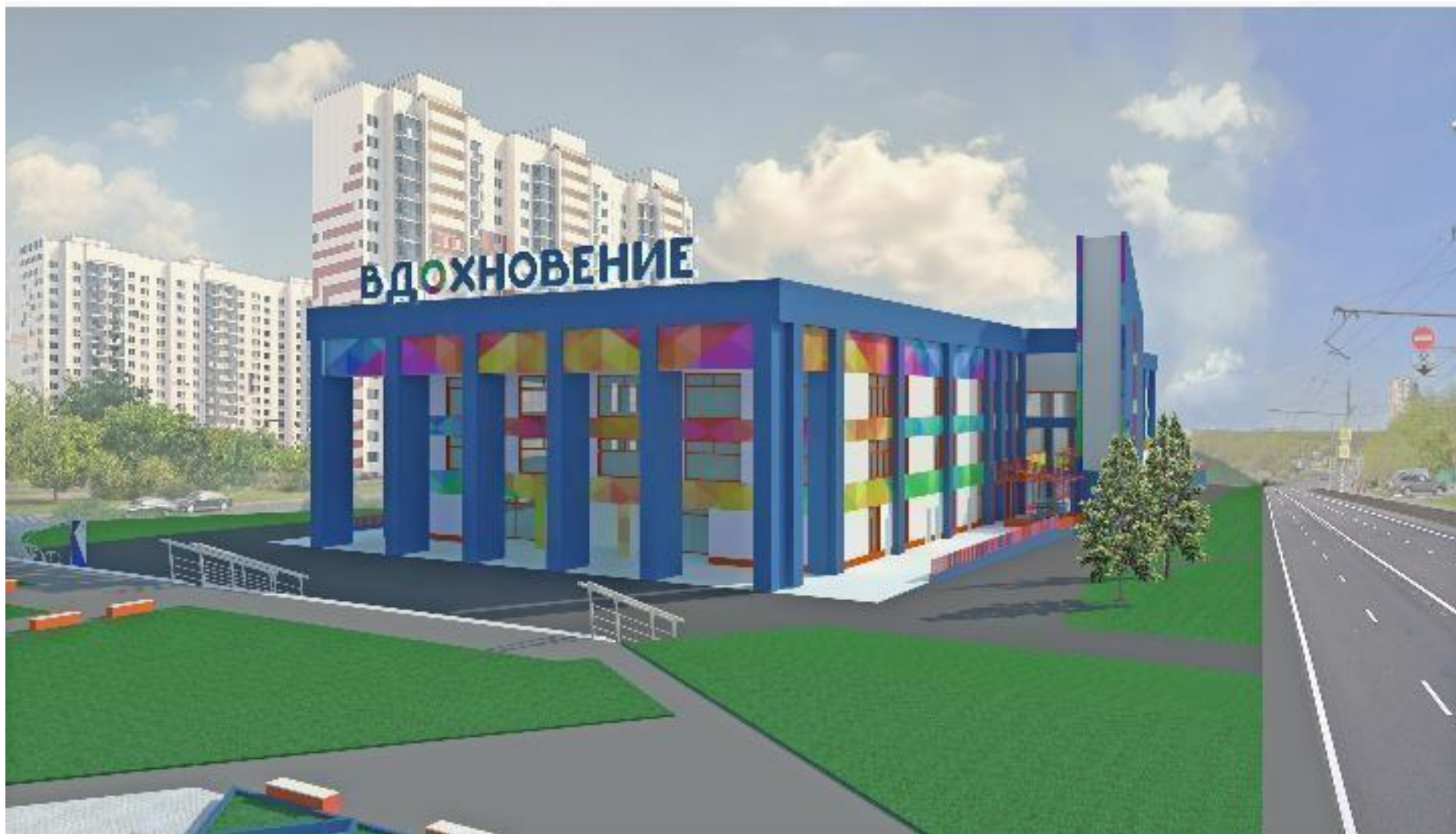






АРТПРОСПЕКТ - улица Зои и Александра
Космодемьянских







(правая сторона)



изображение 1



изображение 2

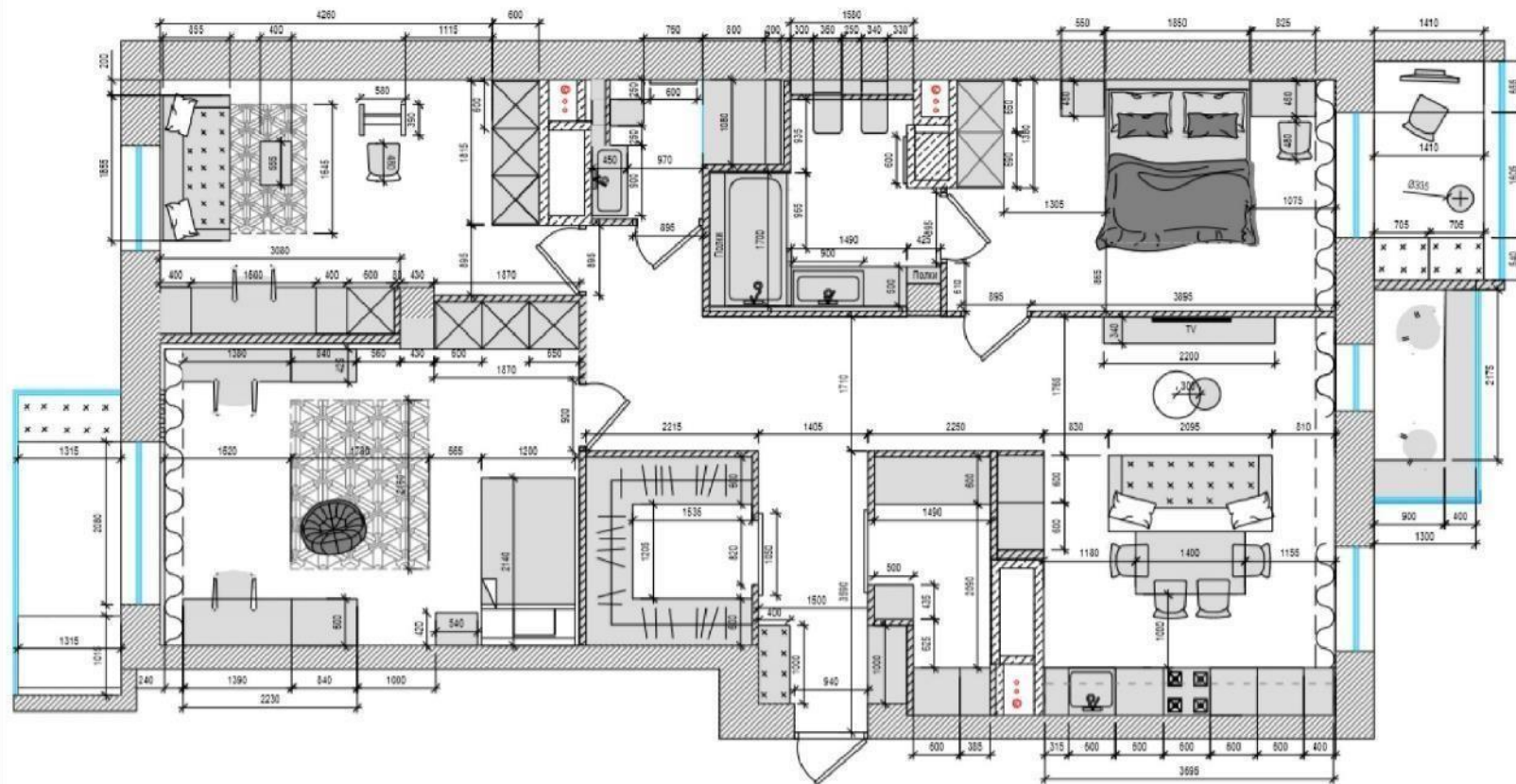


изображение 3

Мебель для детской зоны



План расстановки мебели. Размеры



Экспликация помещений

Номер помещения	Наименование	Площадь, м ²
1	Спальня 1	15
2	Кухня-гостиная	19
3	Коридор	11

4	Прихожая	5
5	Гардеробная	5
6	Бойлерная	4
7	Детская	23
8	Спальня 2	13
9	Санузел 1	6
10	Санузел 2	4

Заказчик:	Дизайн-проект квартиры по адресу: г. Москва, ул. Денежная д. 30, корпус 1, стр. 4, кв. 96		
Туканов И. Н.			
Дизайнер:			
Шкатунов Р. А.	Обмерный план	Лист	Листов
		4	40

ДЕТСКАЯ



МУДБОРД

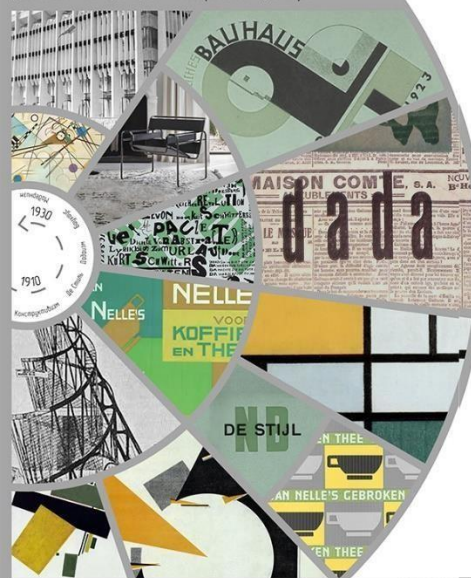


В детской можно выделить три зоны:

- зона для сна с кроватью, тумбой и ночником;
- рабочая зона у окна, где размещен стол с компьютером, напротив электронное пианино;
- центральная зона для отдыха и игр, с ковром и мягким креслом. При входе справа встроенный платяной шкаф и узкий шкаф с открытыми полки.

Визуализация интерьера в стиле Баухаус. Интерьерные решения: функциональные, эстетичные, практичные. Визуализация интерьера в стиле Баухаус. Интерьерные решения: функциональные, эстетичные, практичные.

Дизайн-концепция коворкинг центра



Визуализация: Баухаус А.С.
Проектирование: Хайдаба А.С.

МТН ИЖ ДС-101
Март 2022

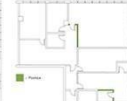
Аннотация:

Проектирование коворкинг центра в стиле Баухаус. Интерьерные решения: функциональные, эстетичные, практичные. Визуализация интерьера в стиле Баухаус. Интерьерные решения: функциональные, эстетичные, практичные.

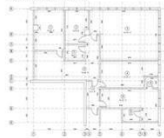
План декомпозиции:



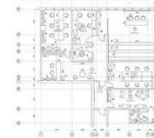
План монтажа:



Обмерный план:



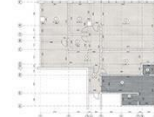
План расстановки мебели:



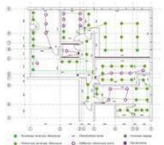
План зонирования:



План напольного покрытия:



План освещения:



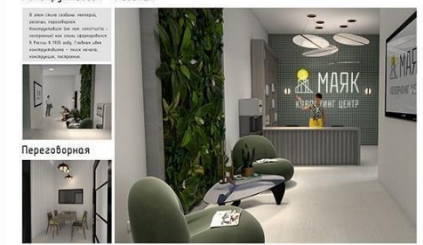
План расстановки розеток:



Визуализация: Баухаус А.С.
Проектирование: Хайдаба А.С.

МТН ИЖ ДС-101
Март 2022

Конструктивизм Ресепшн



Переговорная



Лекторий



Визуализация: Баухаус А.С.
Проектирование: Хайдаба А.С.

МТН ИЖ ДС-101
Март 2022

Де стиль. Кофейня

Кофейня в стиле Баухаус. Интерьерные решения: функциональные, эстетичные, практичные. Визуализация интерьера в стиле Баухаус. Интерьерные решения: функциональные, эстетичные, практичные.



Развертки



Визуализация: Баухаус А.С.
Проектирование: Хайдаба А.С.

МТН ИЖ ДС-101
Март 2022

Баухаус. Офис 2

Офис в стиле Баухаус. Интерьерные решения: функциональные, эстетичные, практичные. Визуализация интерьера в стиле Баухаус. Интерьерные решения: функциональные, эстетичные, практичные.



Дадаизм. Офис 1



Модернизм. Офис 3



Визуализация: Баухаус А.С.
Проектирование: Хайдаба А.С.

МТН ИЖ ДС-101
Март 2022

Разработка фирменного стиля коворкинга



Принцип работы: разработка фирменного стиля коворкинга. Визуализация интерьера в стиле Баухаус. Интерьерные решения: функциональные, эстетичные, практичные.



Визуализация: Баухаус А.С.
Проектирование: Хайдаба А.С.

МТН ИЖ ДС-101
Март 2022



ФОРМА СОТРУДНИКОВ

Вызывает
положительные
эмоции у
покупателей

удобная и
мягкая





ГОСУДАРСТВЕННЫЙ ДАРВИНОВСКИЙ МУЗЕЙ

Путеводитель по квесту
"В поисках жемчужин"



Текст: Иванова И.И.
Иллюстрация, вестка: Данилюк А.Д.

Издательство: Микро

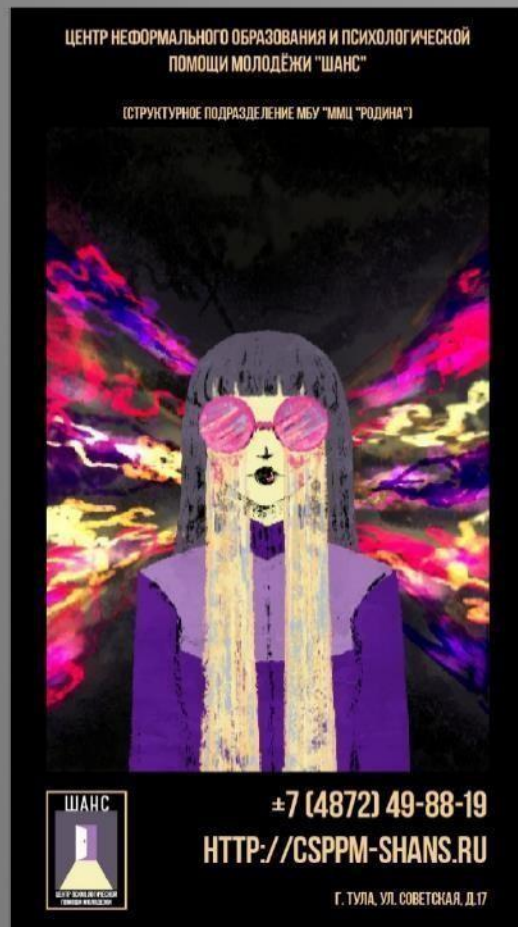
Москва 2020 г.



Стикеры в качестве приза за прохождение квеста



Разработка плакатов для проекта психологической помощи молодежи



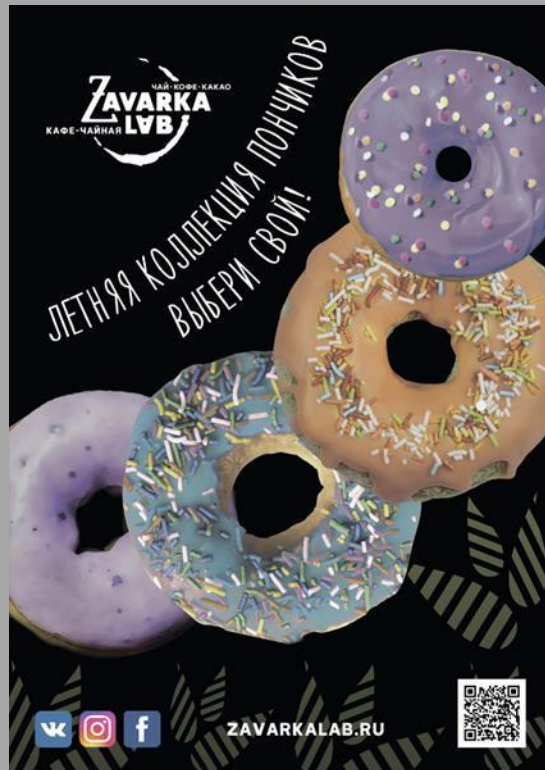
Разработка фирменной рекламно-полиграфической продукции

Варианты логотипа с тиснением



ПРИМЕР ФИРМЕННОЙ УПАКОВКИ





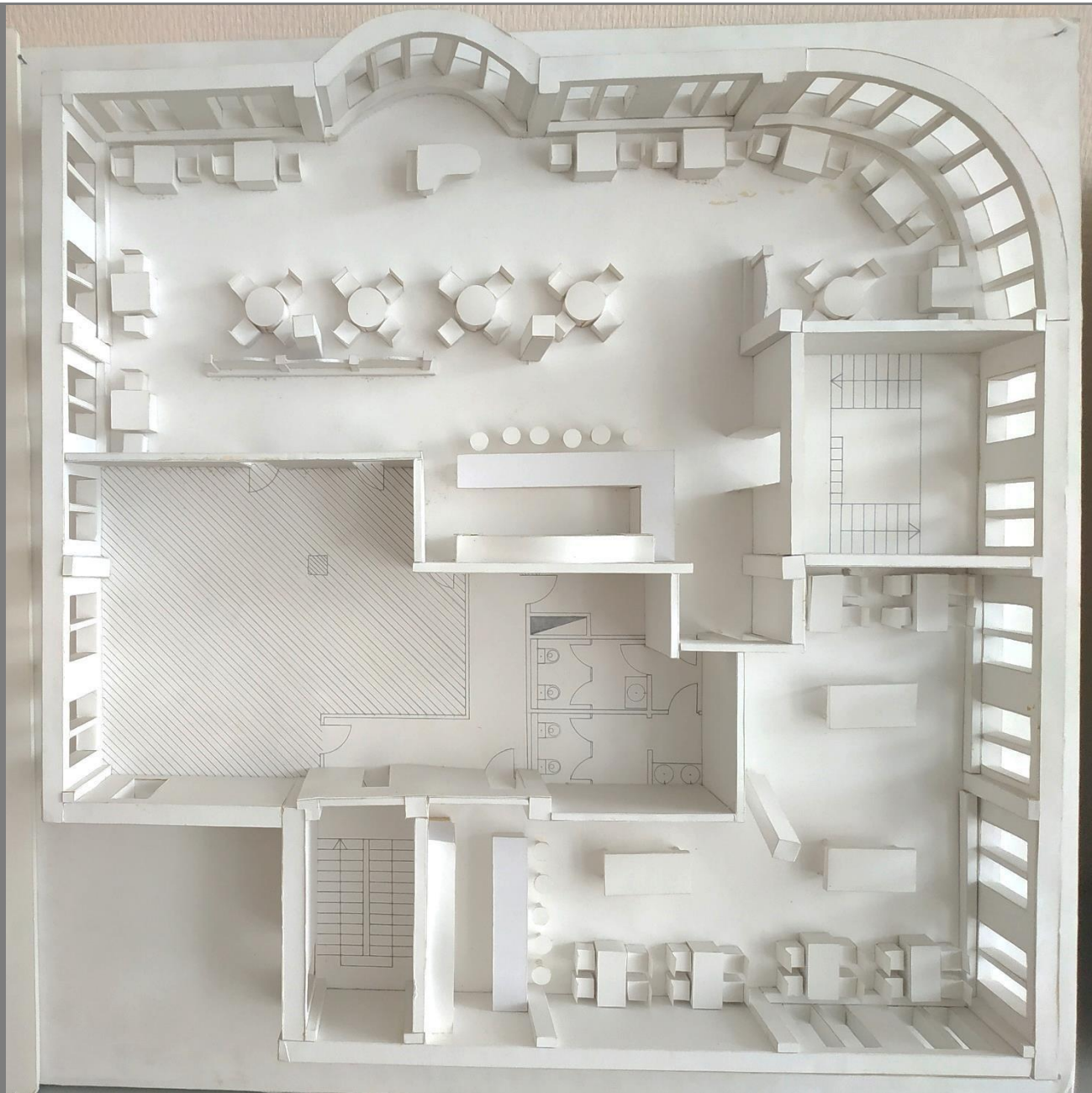
Дизайн-проект гостиничного развлекательного
комплекса на воде



Дизайн-проект гостиничного развлекательного
комплекса на воде



Макет интерьера к дизайн-проекту жилого дома



Макет к дизайн-проекту благоустройства зоны отдыха на озере Сенез



Наши контакты

+7 (985) 148-82-40 (горячая линия для абитуриентов)

+ 7 (985) 223-21-16 (горячая линия для абитуриентов)



Подробнее
о программе



Мы в ВКонтакте



Мы на сайте

e-mail: iki.info@mgpu.ru