


МОСКОВСКИЙ
ГОРОДСКОЙ
УНИВЕРСИТЕТ
МГПУ

ИНСТИТУТ
КУЛЬТУРЫ
И ИСКУССТВ

**Изобразительное искусство,
дизайн мультимедиа**

Вступительные испытания и минимальные баллы

- Рисунок (творческое испытание) - **45**
- Русский язык (ЕГЭ) – **55**
- Обществознание (ЕГЭ) - **50**
- Форма обучения – Очная
- Количество бюджетных мест – **15**
- Стоимость обучения за год – **270 000**

Срок обучения – **5** лет

Итоги приема **2022:**

Проходной балл на программу Изобразительное искусство - **230**



ВСТУПИТЕЛЬНОЕ ИСПЫТАНИЕ

Дистанционный формат

Рисунок из трех предметов
быта

Максимальная оценка за
экзамен **100** баллов



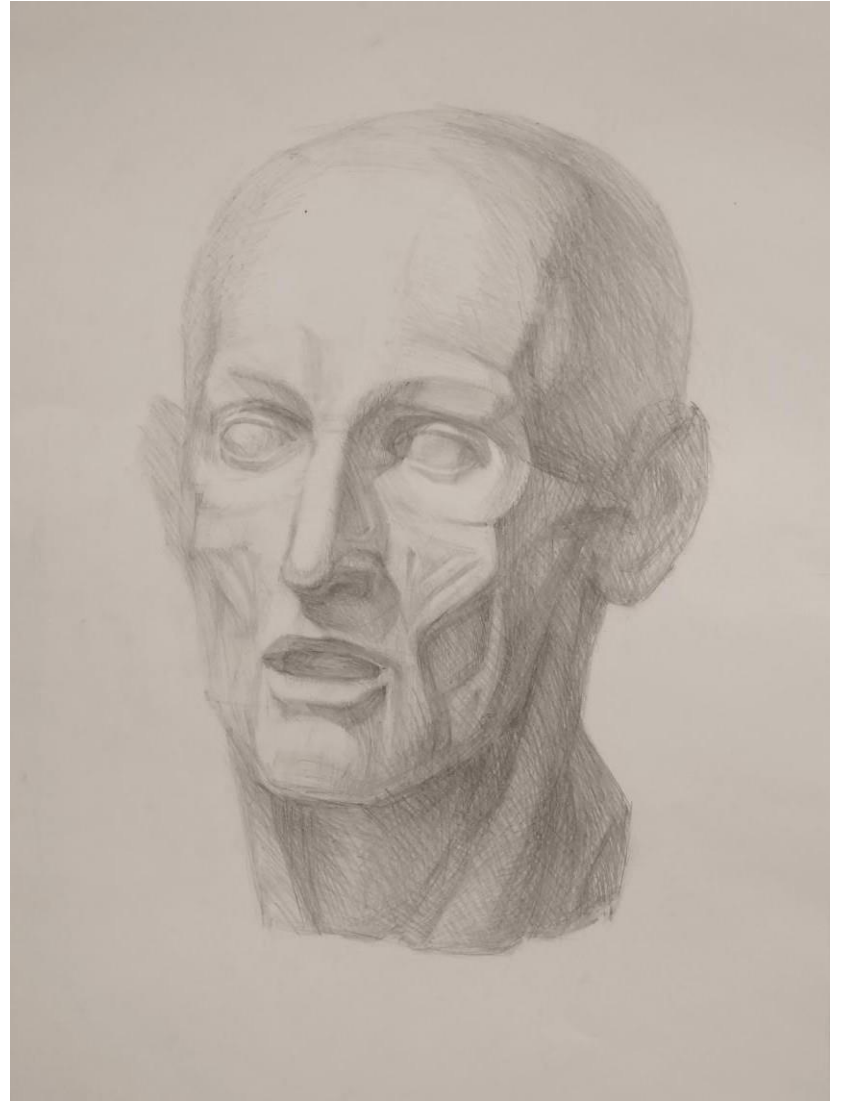
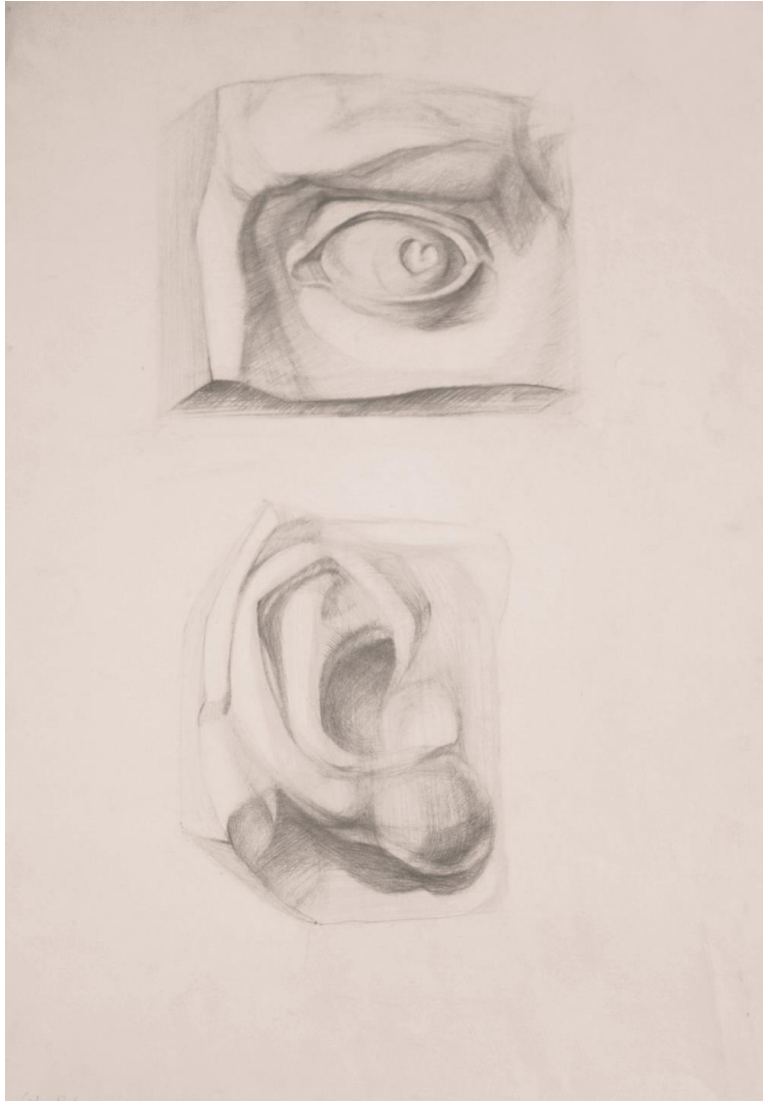


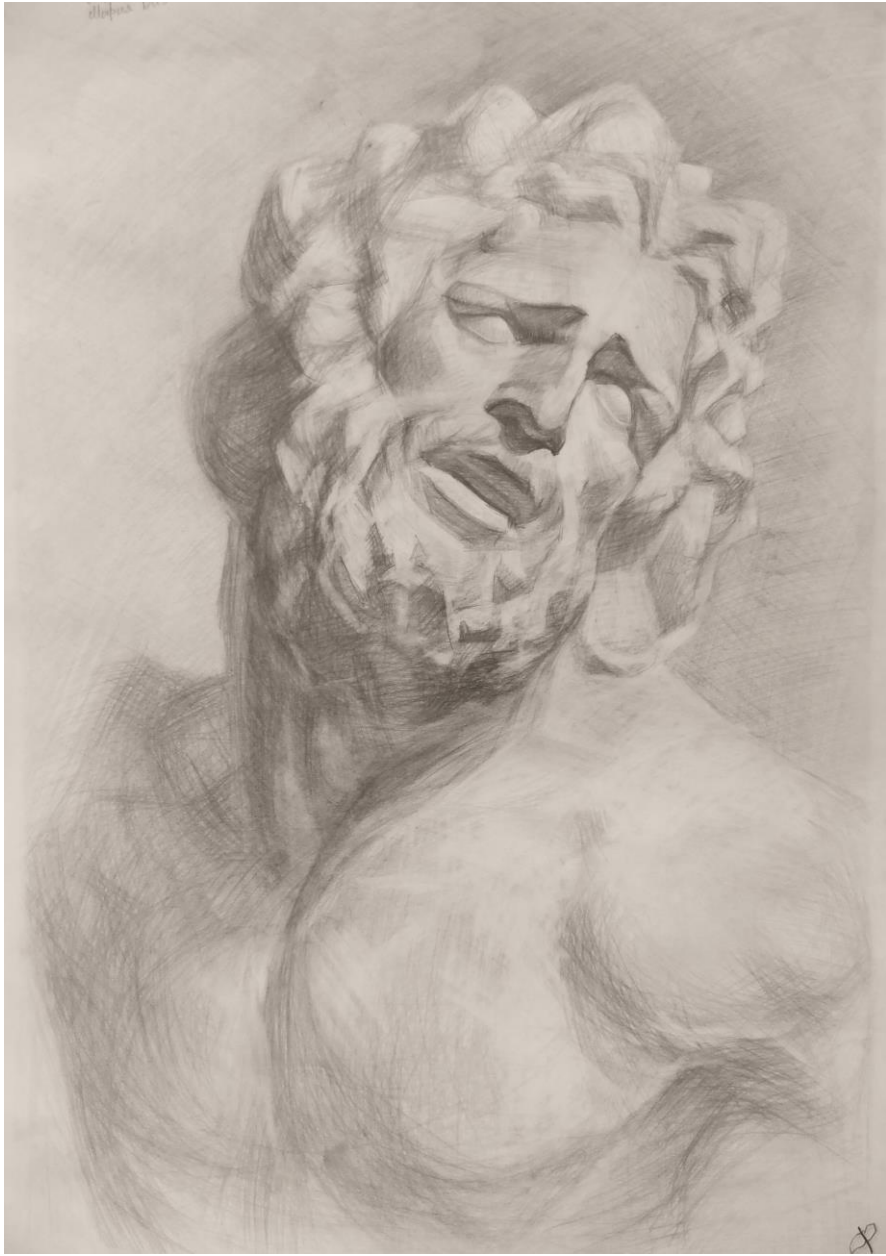




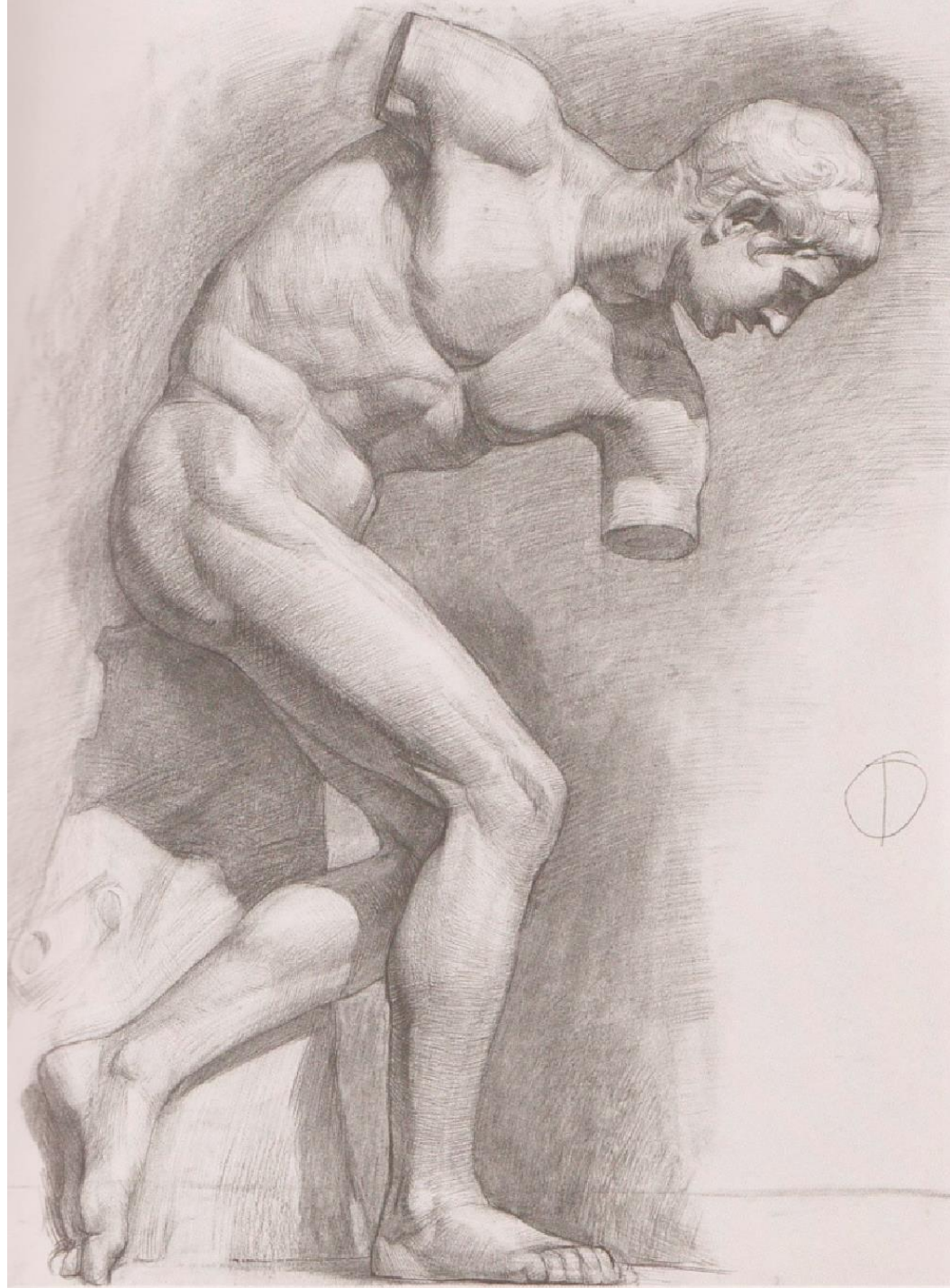


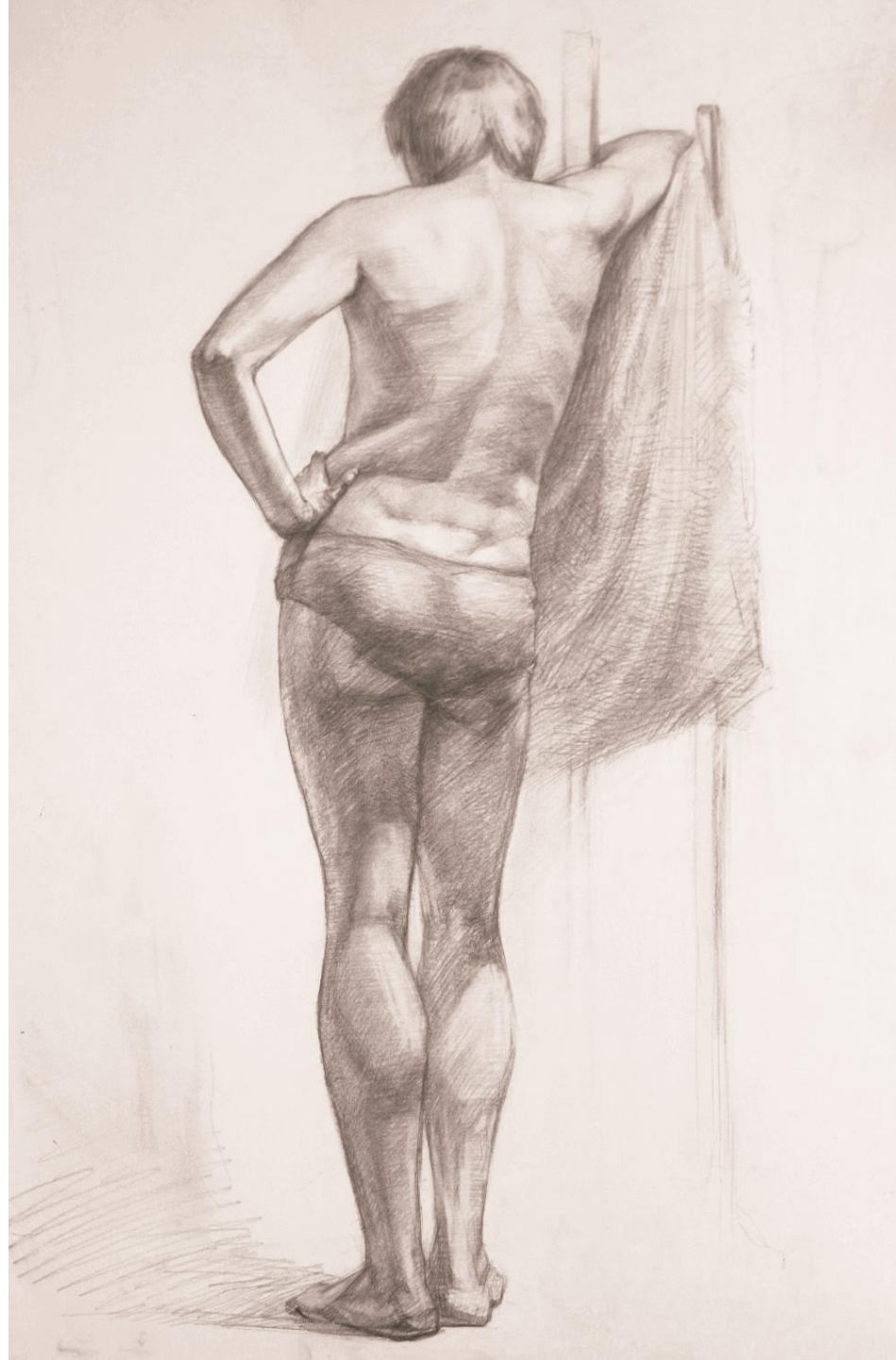


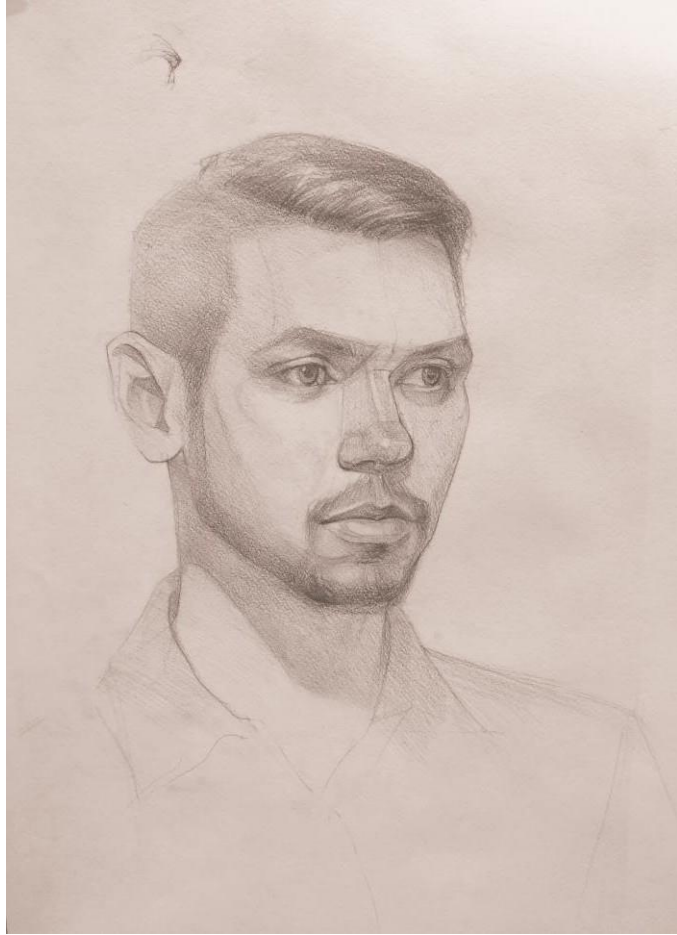




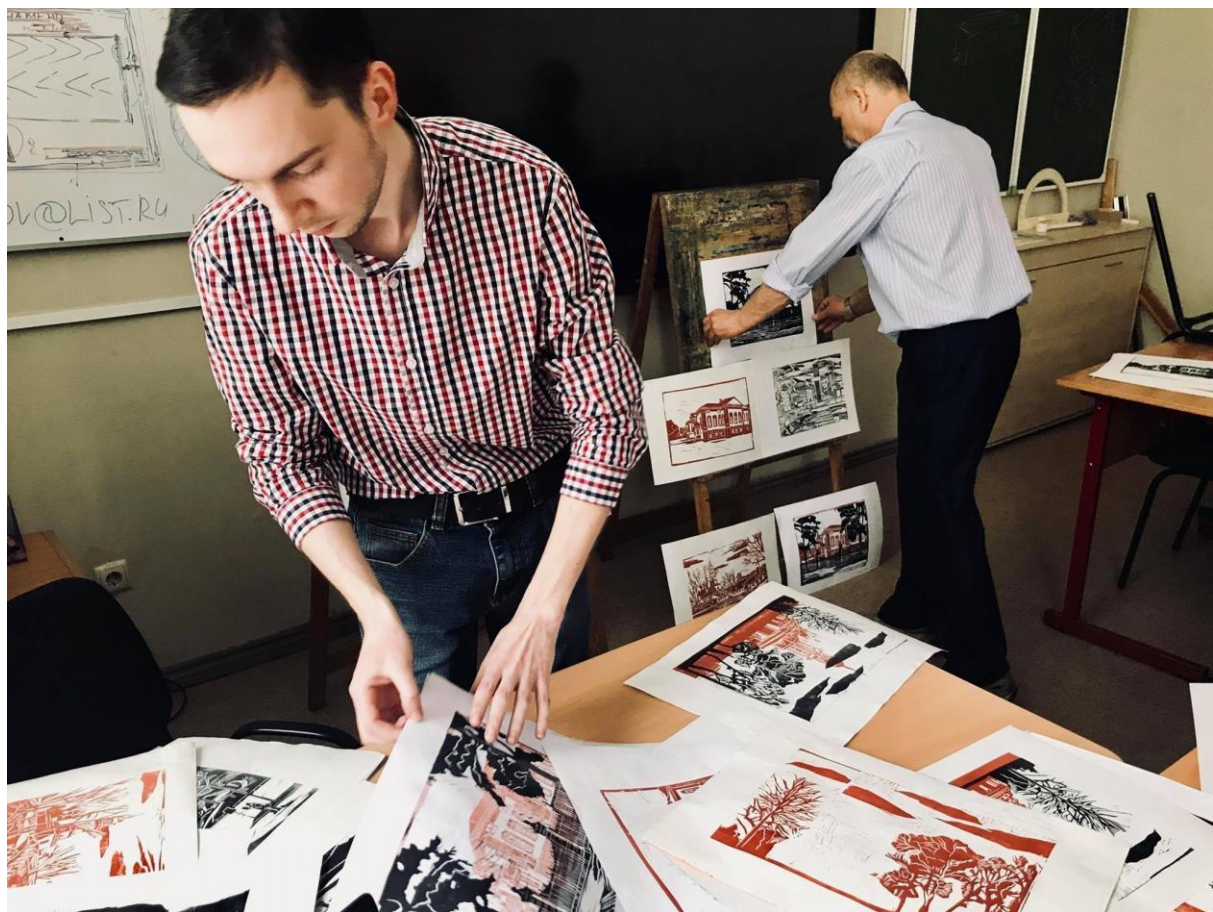






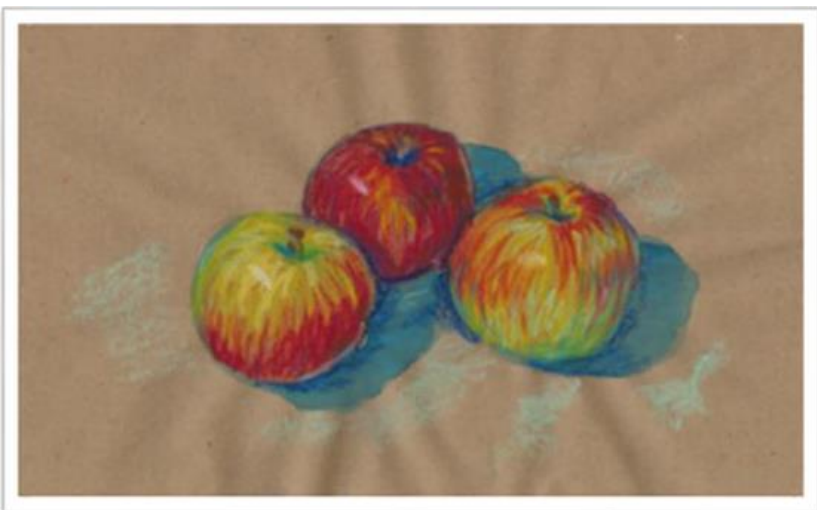


Печатная графика





Живопись и композиция







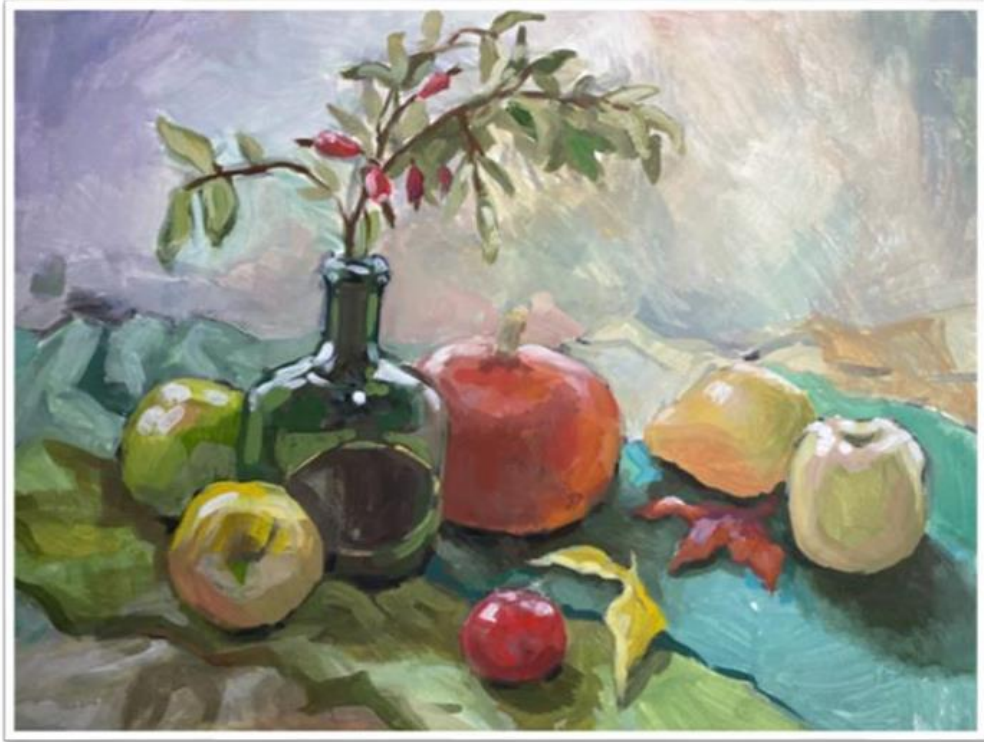


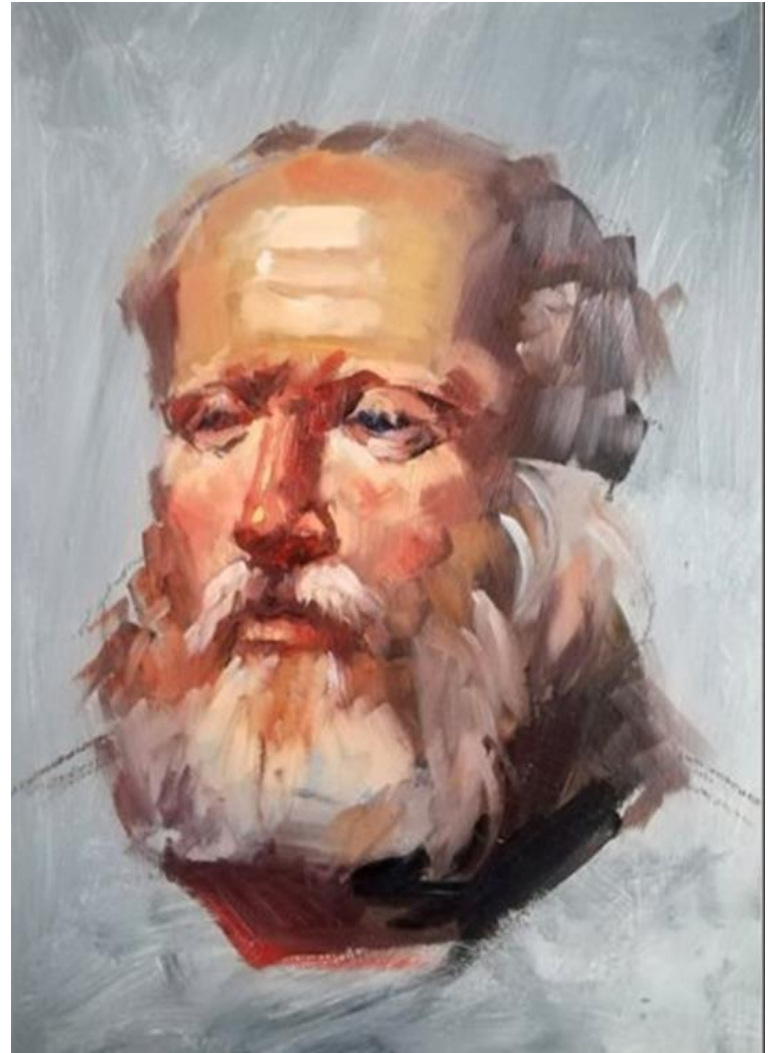
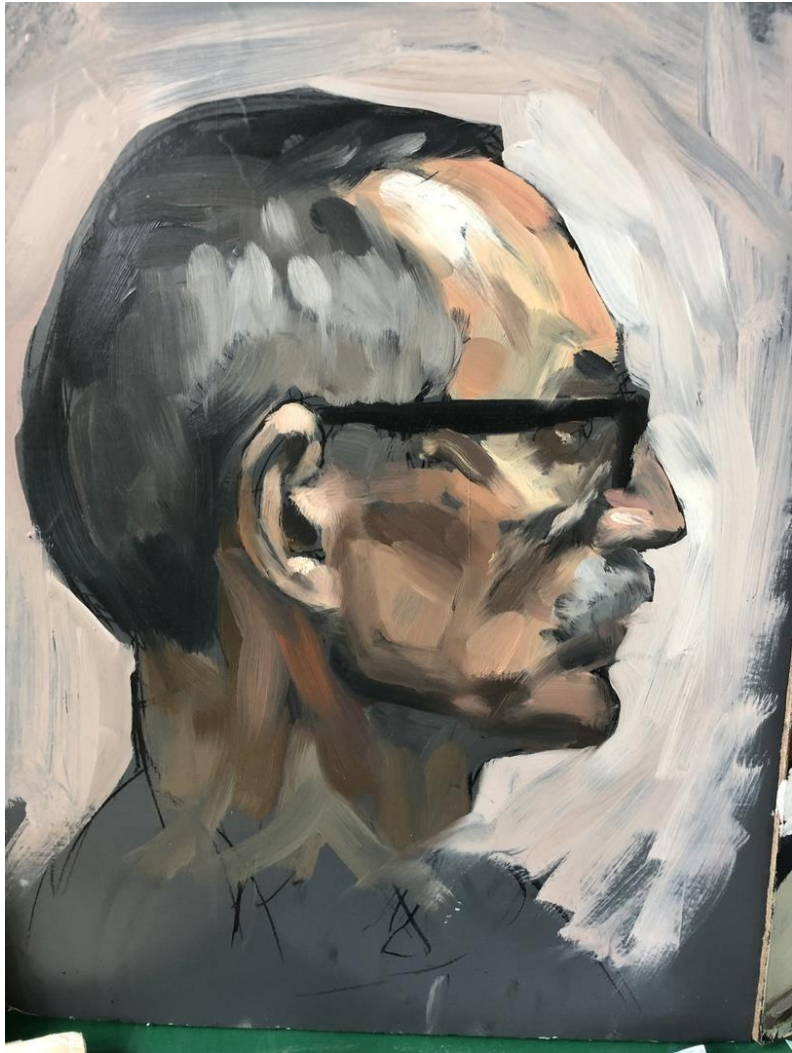


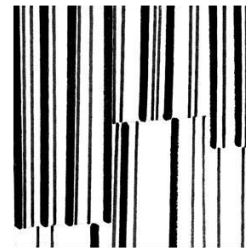
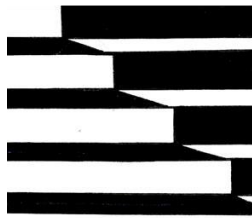
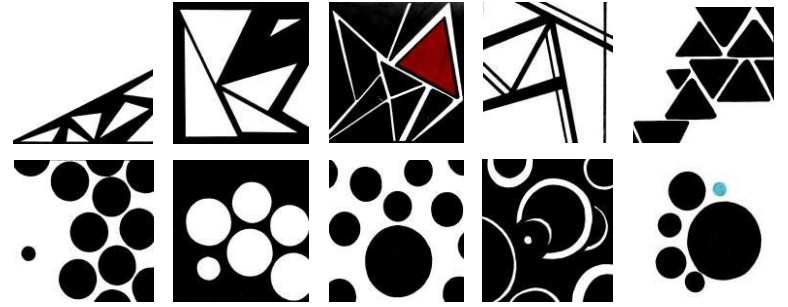
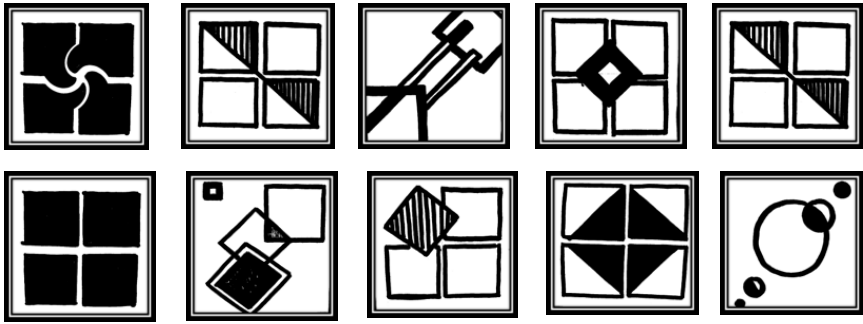


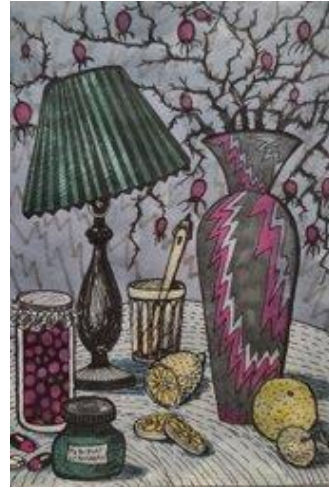




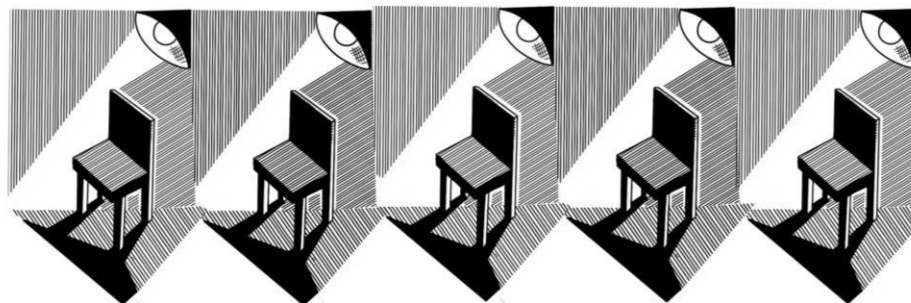
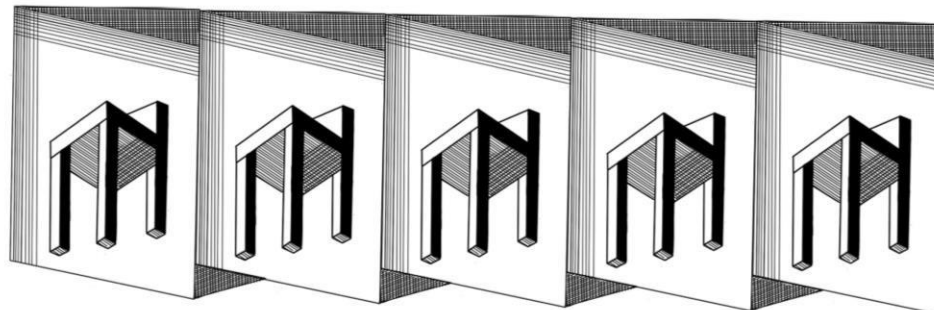




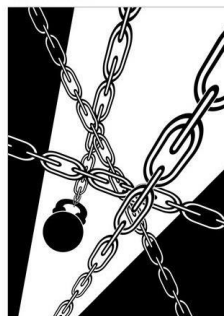




КОМПОЗИЦИЯ НА ОСНОВЕ РИТМИЧЕСКИХ РЯДОВ



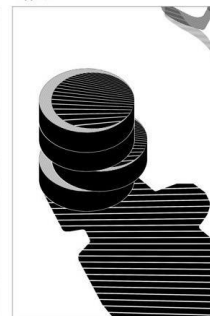
НАТЯЖЕНИЕ



УЗГОН



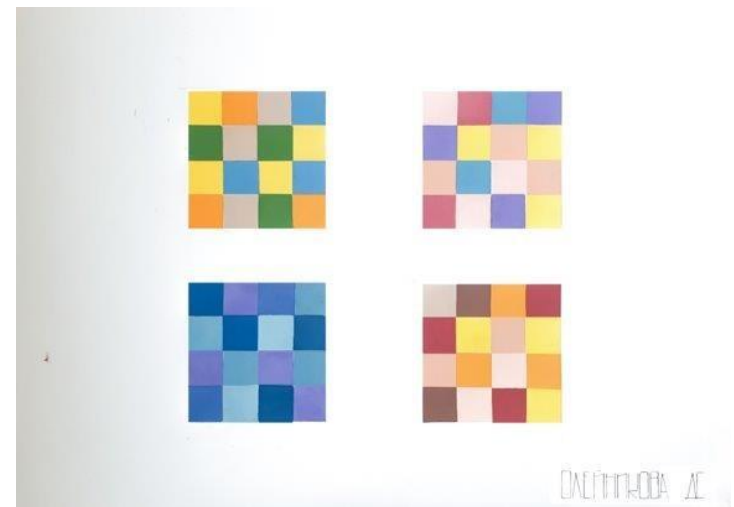
САДУГ



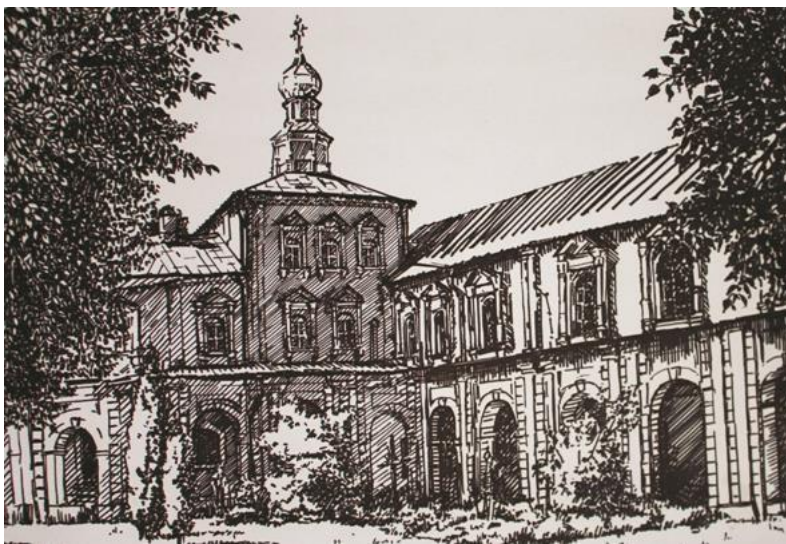
РАЗНО

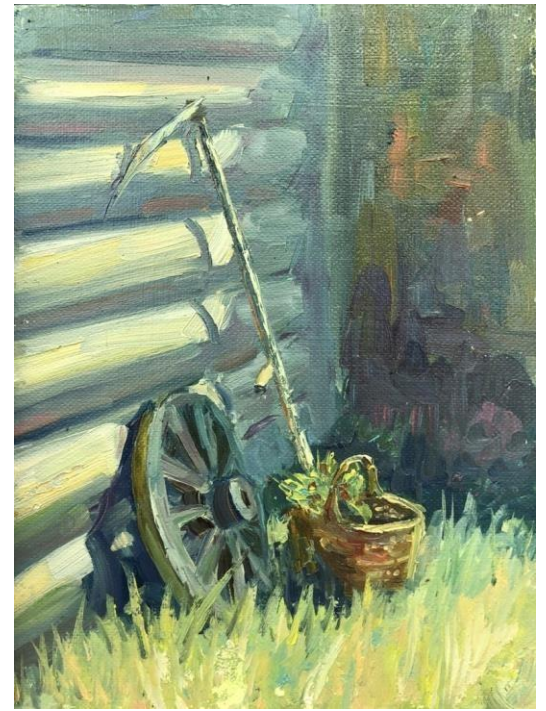
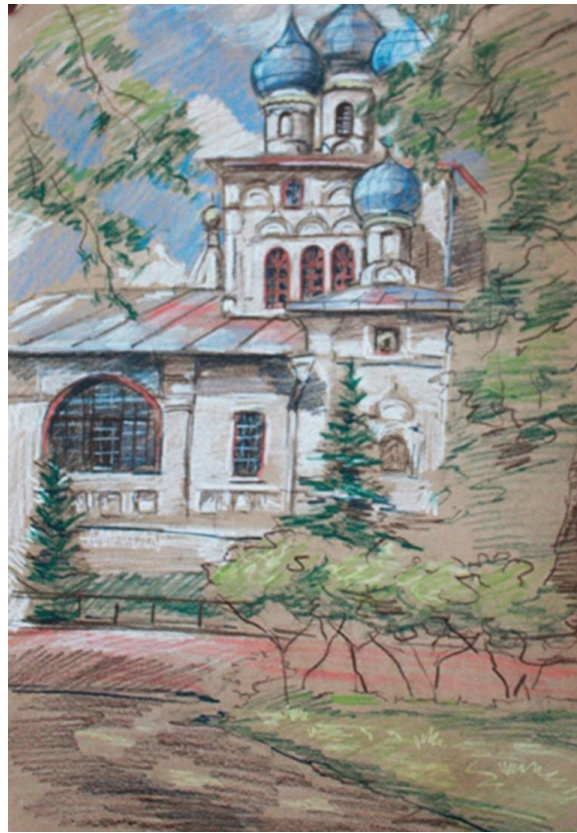


Цветоведение



Пленэрная практика





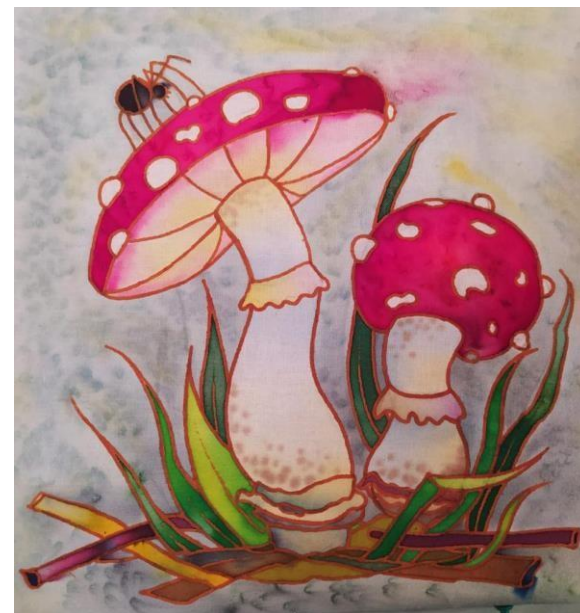




Скульптура и пластическое моделирование



Декоративно-прикладное искусство









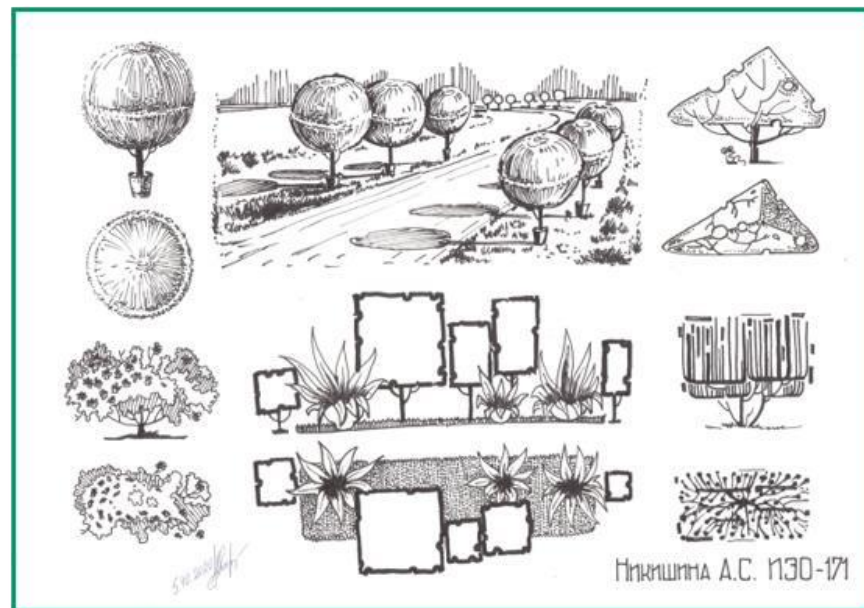
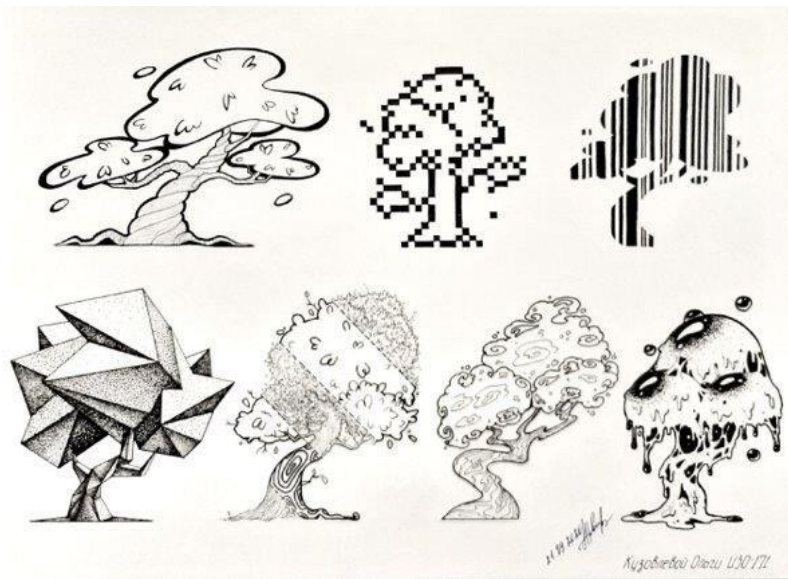
201



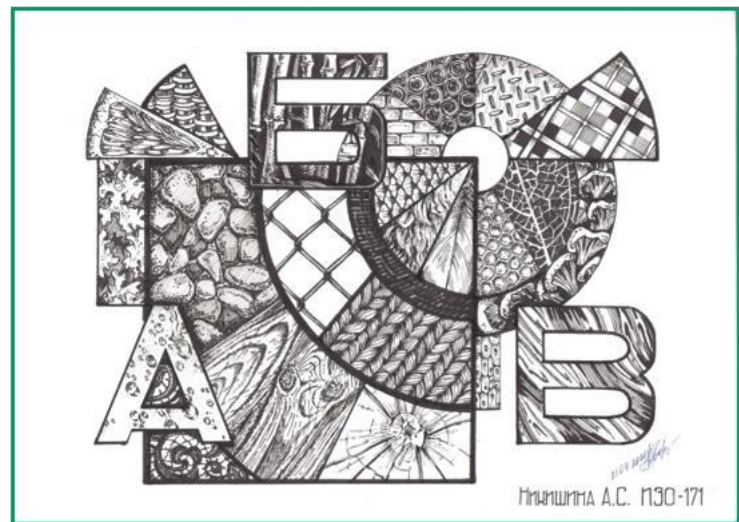
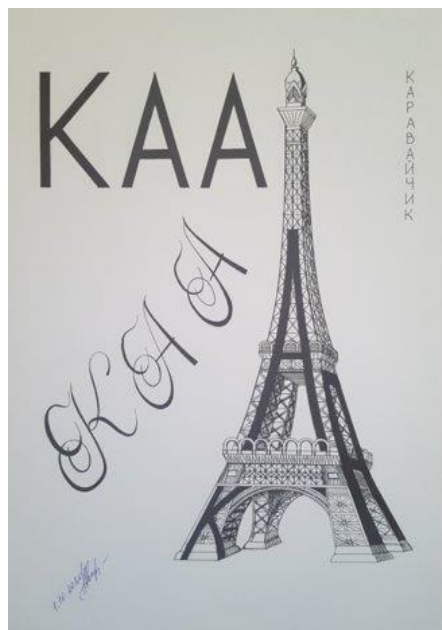
Бумагопластика



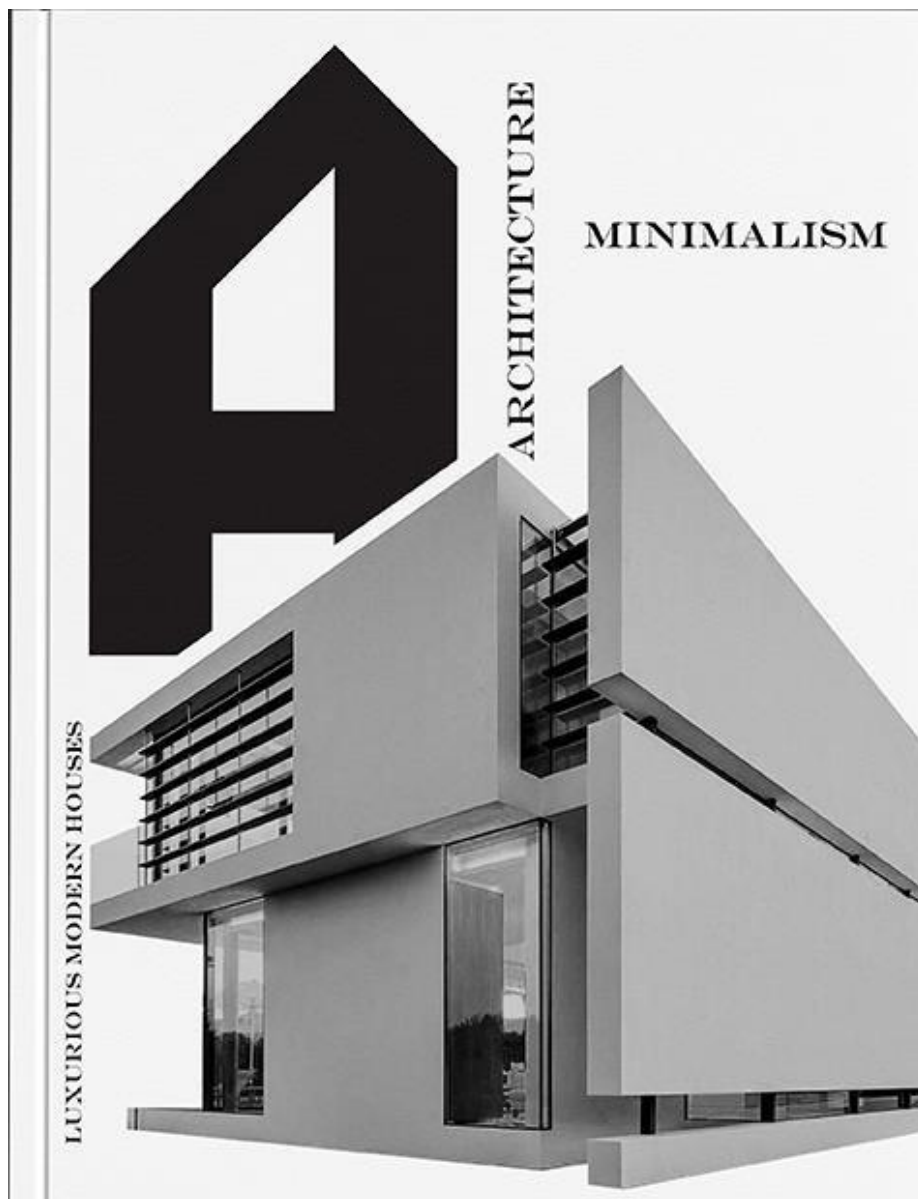
Стилизация



Шрифтовая композиция



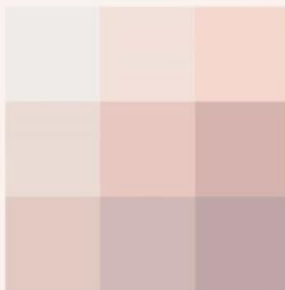
Основы графического дизайна



Пионовый букет



Парови́ла Ульяна



Мандариновое настроение



Трифонов О.А.



Морская гладь ДЕТСКАЯ



Мурашова И.О.

Слово:
Карман



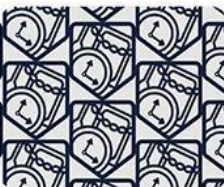
Ассоциативный
ряд



Логотип
и цветные
вариации



Паттерн



Брендинг

Poché

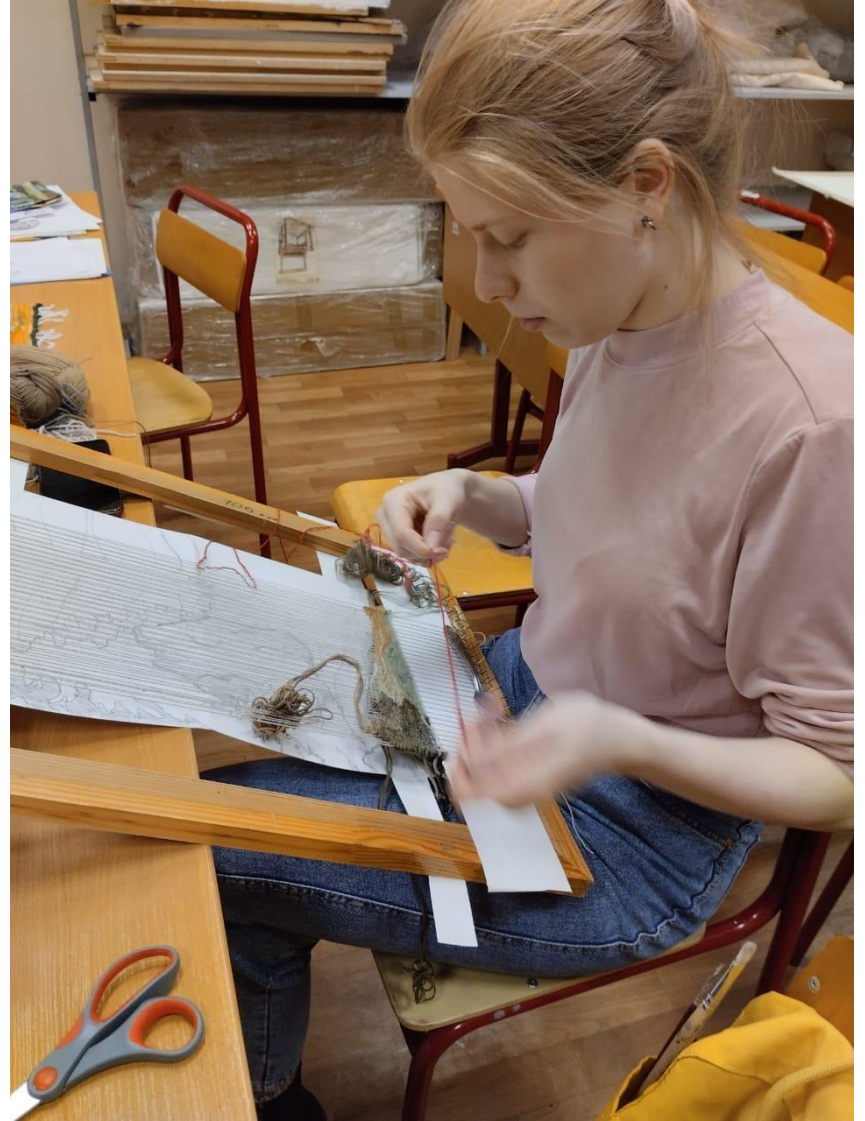
Антикварный магазин
в Москве
poché.com
+7 800 553 33 33
poché@gnk.com





Мастер-классы и открытые мастерские





Сертификат «Московский учитель»






Наши практики





 ГБУДО Г. МОСКВЫ «ДЕТСКАЯ ШКОЛА ИСКУССТВ ИМЕНИ М.А. БАЛАКИРЕВА»

 ГБУДО Г. МОСКВЫ «ТИМИРЯЗЕВСКАЯ ДЕТСКАЯ ХУДОЖЕСТВЕННАЯ ШКОЛА»

 ГБУДО Г.МОСКВЫ «ДЕТСКАЯ ХУДОЖЕСТВЕННАЯ ШКОЛА №6»



**ПРОФИЛЬНАЯ
ЧЕТВЕРТЬ**
образовательный проект



ГЕИ ЦЕНТР
творчества **МЕС**



Государственное бюджетное учреждение



ДРУЖИТЕ.РУ
сеть детских лагерей



Центр
равных
возможностей
ВВЕРХ



**ВОРОБЬЕВЫ
ГОРЫ**



ДЕПАРТАМЕНТ ОБРАЗОВАНИЯ И НАУКИ ГОРОДА МОСКВЫ
Северный административный округ

Государственное бюджетное общеобразовательное учреждение
города Москвы "Школа № 1384 имени А.А. Леманского"



Автономная некоммерческая организация
Детско-юношеский центр

«Молодёжная Дружина»

Дипломные работы









Искусствовед Анна
«Изобразительный музей»
Республики Татарстан И.С.



Сергей Есенин
«Счастливые дни»
Полотно, 1910 г.









ГАОУ ВОУ МОСКВЫ
МОСКОВСКИЙ ГОРОДСКОЙ ПЕДАГОГИЧЕСКИЙ УНИВЕРСИТЕТ
Институт культуры и искусств
Кафедра рисунка и графики

ЭТАПЫ РАБОТЫ НАД ПОРТРЕТОМ

Поскольку работы

Линейно-контурный рисунок Работа над основными мазками Подготовка деталей

Выполнил: Павлов А.В.
Руководитель ВР: Аринцов А.А.

ГАОУ ВОУ МОСКВЫ
МОСКОВСКИЙ ГОРОДСКОЙ ПЕДАГОГИЧЕСКИЙ УНИВЕРСИТЕТ
Институт культуры и искусств
Кафедра рисунка и графики

ПЕДАГОГИЧЕСКИЕ РИСУНКИ

Этапы этюирования портрета, фазы и профили 7 летних 12 лет

Этапы этюирования портрета, фазы и профили в альбоме 13 лет

ДЕТСКИЕ РАБОТЫ

Света Т., 12 лет Рита С., 13 лет

Юля Е., 9 лет Тимо М., 9 лет Даша В., 9 лет Настя А., 9 лет

Выполнил: Павлов А.В.
Руководитель ВР: Аринцов А.А.



Департамент образования и науки
Государственное автономное образовательное учреждение высшего образования города Москвы «Московский городской педагогический университет»
Институт культуры и искусств
Кафедра живописи и композиции

Пластическое решение декоративной задачи



Моск

Наши контакты

+7 (985) 148-82-40 (горячая линия для абитуриентов)

+ 7 (985) 223-21-16 (горячая линия для абитуриентов)



Подробнее
о программе



Мы в ВКонтакте



Мы на сайте

e-mail: iki.info@mgpu.ru